

# Un «EC'EAU PORT FLUVIAL» urbain dans l'Oise au sud de la Picardie





# **Réunion Publique de Concertation Sur l'«Ec'eau port fluvial »**

**Le 14 septembre 2012**

**Maison de la Ville**

# «Ec'eau port fluvial»

# Déroulé de la réunion

## ■ Accueil du public par Monsieur le Maire

- Genèse du projet d'«éc'eau port fluvial » par Monsieur Jean-Claude VILLEMMAIN, Maire de Creil, Conseiller général de l'Oise

## ■ Présentation de la garante de la concertation, Madame Marie-Françoise SEVRAIN

- Son rôle dans la démarche de la concertation
- Echanges avec le public sur la concertation

## ■ Présentation par le service d'Urbanisme du projet d'«éc'eau port fluvial »

## ■ Débats et échanges avec le public sous forme de questions/réponses

## ■ Clôture de la réunion par Monsieur le Maire

# Sommaire

- Genèse du projet «éc'eau port » à Creil
- La démarche de concertation
- Un contexte général qui conforte ce programme et sa crédibilité
- Le projet d'«éc'eau port fluvial »

# Genèse du projet «éc'eau port » à Creil

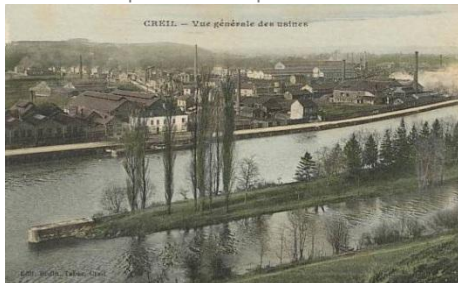
# Genèse du projet «éc'eau port » à Creil

## ■ Reconstruire la ville sur la ville en perpétuant l'histoire du site

- Aujourd'hui en friche, le site de Vieille Montagne témoigne d'un passé industriel riche participant au dynamisme économique de la ville.



Source: <http://inventaire.picardie.fr>



- **Jusqu'en 1917** : Site exploité par les usines « des Forges et laminoirs de Creil » et Emailleries réunies et Forges de Creil
- **Entre 1917 et 1923** : acquisition du site (terrains et bâtiments) par la Société « Vieille Montagne »
- **1923 à 1992**: Usine d'UMICORE anciennement usine de Vieille Montagne
- **De 1992 à 2011** : une friche industrielle
- **A partir de 2011 à .....** « Ec'eau port fluvial »

# Genèse du projet «éc'eau port » à Creil

- Une friche industrielle à revaloriser au regard de sa situation.





# Genèse du projet «éc'eau port » à Creil

## ■ Un constat

- Saturation de l'offre d'anneaux sur l'Oise et dans la région parisienne.
- Potentiel touristique de la région.
- Nécessité de développer des activités économiques en centre-ville.
- Une interaction à créer entre la ville et la rivière.



Source: Etude de faisabilité

# Genèse du projet «éc'eau port » à Creil

## ■ « éc'eau » ?

- Un « jeu de mot » qui fait écho à un éco-quartier au bord de l'eau.

## ■ « Ec'eau port fluvial »?

- est un Eco-quartier alliant la création d'un port fluvial de plaisance avec un quartier résidentiel d'où le nom choisi « Ec'eau port fluvial ».

## ■ Qu'est-ce- qu'un éco-quartier?

- Un éco-quartier est une démarche d'aménagement urbain qui a pour objectif de proposer un quartier résidentiel pour tous dans un cadre de vie de qualité, tout en limitant son empreinte écologique.



Source: Etude de faisabilité

# Genèse du projet «éc'eau port » à Creil

## Les objectifs du projets :

### ■ Profiter des opportunités foncières

- laissées par le passé industriel de la ville pour lutter contre l'étalement urbain et remodeler la ville.

### ■ Permettre une urbanisation réfléchie

- basée sur le développement économique de l'agglomération et sur la répartition équilibrée du parc de logements dans les différents quartiers de la ville.

### ■ Tourner la ville vers l'Oise

- en la valorisant et offrir ainsi aux usagers un cadre de vie agréable.

### ■ Mettre l'accent sur les circulations douces

- à l'échelle de la ville pour relier les différents quartiers et intégrer parfaitement ce nouveau quartier au tissu urbain existant.

### ■ Redynamiser l'activité commerciale du centre-ville

### ■ Respecter les critères de développement durable

- le caractère environnemental exemplaire souhaité dans l'aménagement de ce site.

# Genèse du projet «éc'eau port » à Creil

- Une étude de faisabilité en 2011 a permis de dresser les conditions de sa réalisation.
- Un projet qui ne peut pas se concrétiser sans une coopération partenariale publique.
- Nécessité de maîtriser le site pour contrôler son devenir.
- Approfondir toutes les études préalables pour garantir les conditions économiques et financières du projet.



# Genèse du projet «éc'eau port » à Creil

Des partenaires déjà mobilisés: EPFLO, Région Picardie et l'Europe par le FEDER.

## ■ Etablissement Public Foncier de l'Oise (EPFLO) : acteur opérationnel

- Un acteur incontournable pour la maîtrise du foncier à Creil.
- Acquisition d'une partie du terrain (4,2ha) par l'EPFLO pour le compte de la Ville de Creil, le 17 novembre 2011 pour un montant de 639 225€.



## ■ La Région Picardie et le FEDER : acteurs de financement

- Les études préalables nécessaires à la mise en œuvre de ce projet d'« Ec'eau port fluvial » s'inscrivent dans le cadre d'un financement au titre du FEDER 2007-2013.
- La Région Picardie a également financé l'étude de faisabilité.

# Genèse du projet «éc'eau port » à Creil

■ Une volonté de construire ce projet avec les habitants et l'ensemble des acteurs concernés.



■ Une volonté de transparence et de neutralité.



# Les modalités de la concertation

## ■ La délibération du Conseil Municipal le 25 juin 2012

- Fixe les modalités de la concertation publique

## ■ Une exposition publique à la Maison de la Ville

- Du 1<sup>er</sup> septembre 2012 au 1<sup>er</sup> décembre 2012

## ■ Deux réunions publiques

- 14 septembre 2012
- 21 novembre 2012

## ■ Un dossier et un registre mis à la disposition du publique à la Maison de la Ville et à la mairie

- Du 1<sup>er</sup> septembre 2012 au 1<sup>er</sup> décembre 2012

## ■ Un lieu d'information et d'expression dédié au projet sur le site internet de la Ville de Creil: [www.creil.fr](http://www.creil.fr) et [eceauport@mairie-creil.fr](mailto:eceauport@mairie-creil.fr)

- Du 1<sup>er</sup> septembre 2012 au 1<sup>er</sup> décembre 2012

**Un contexte général qui conforte ce programme et sa crédibilité**



# Projet fluvial: MAGEO

## ■ Un projet interrégional porté par Voies Navigables de France VNF

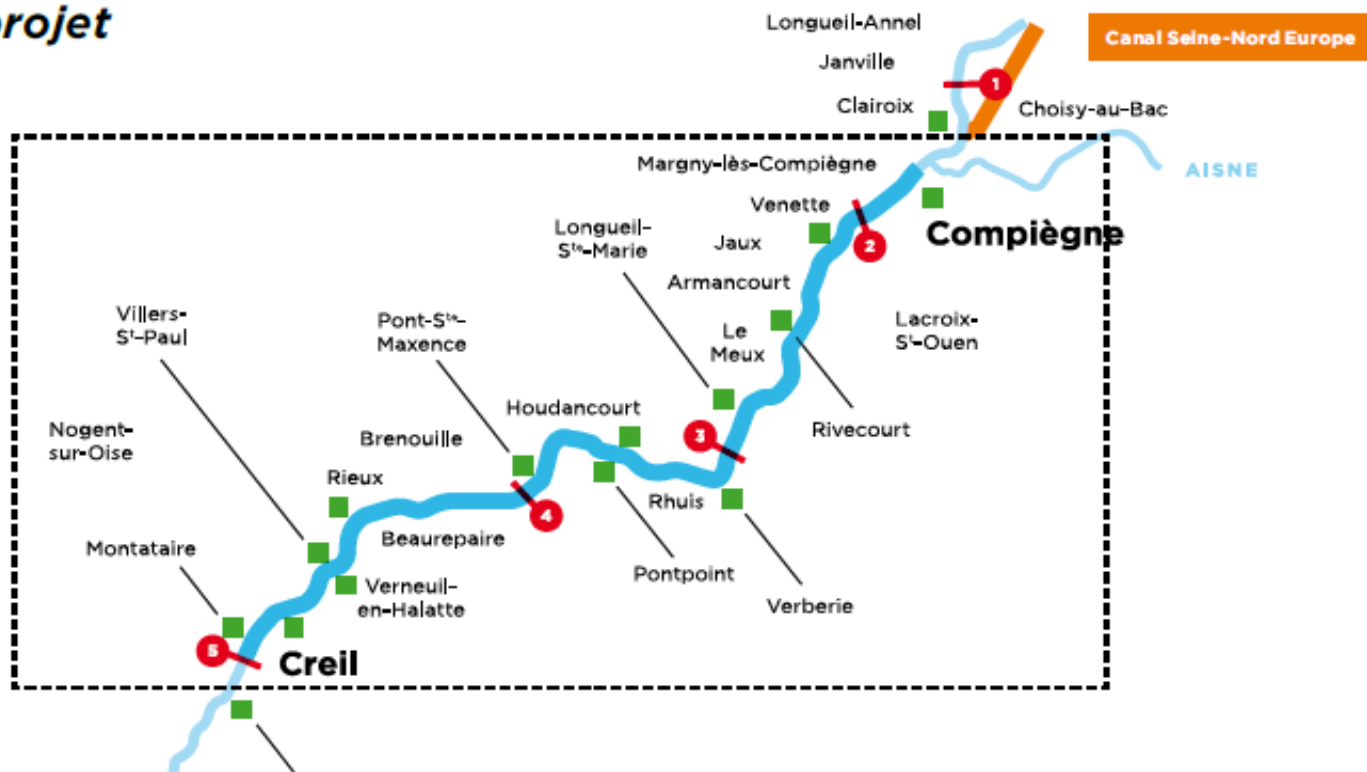
- Le projet MAGEO consiste à mettre la rivière Oise au gabarit européen entre Compiègne et Creil d'ici 2017.

### Le périmètre du projet

- Projet MAGEO
- Port ou quai de commerce

#### Biefs de:

- 1 Janville
- 2 Venette
- 3 Verberie
- 4 Sarron
- 5 Creil

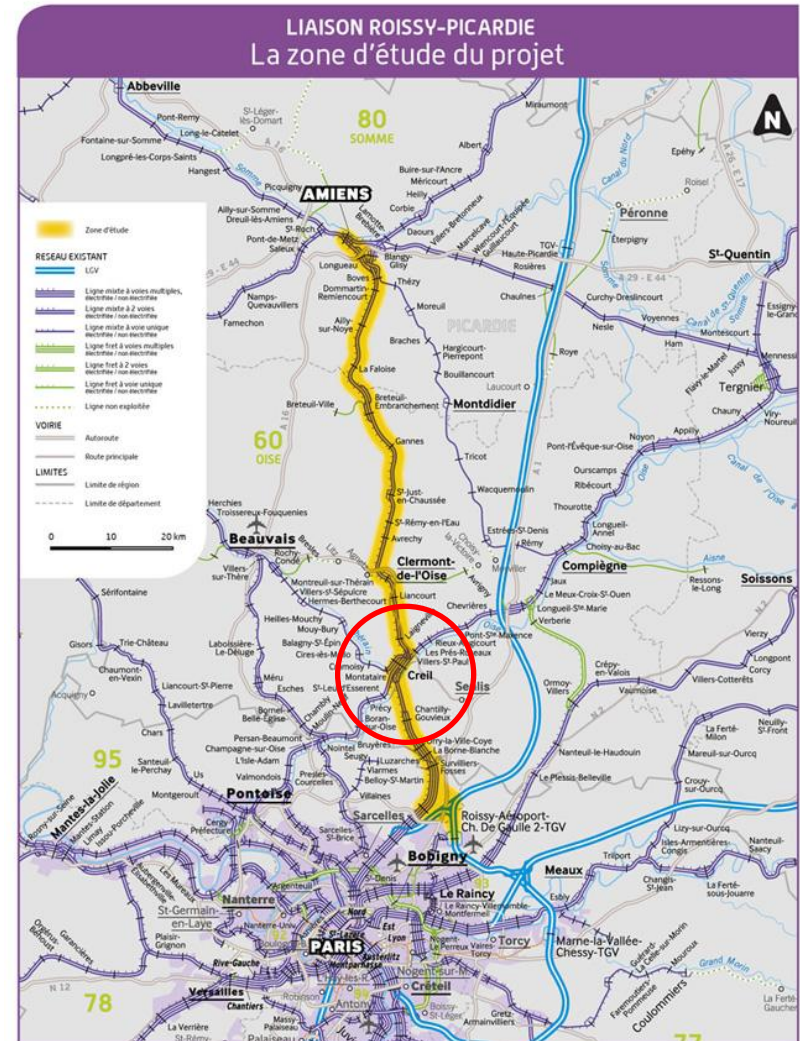


Source: [www.mageo-concertation.fr](http://www.mageo-concertation.fr)

# Projet ferroviaire : liaison Roissy Picardie

■ Un projet interrégional porté par Réseau ferré de France(RFF).

- Le projet consiste à créer, au nord de Roissy, une ligne nouvelle de jonction de 5 à 7 kilomètres entre la ligne classique Paris-Creil-Amiens et la ligne à grande vitesse qui dessert la gare Aéroport Charles-de-Gaulle TGV, ceci d'ici 2020.



Source: [www.roissy-picardie.fr](http://www.roissy-picardie.fr)

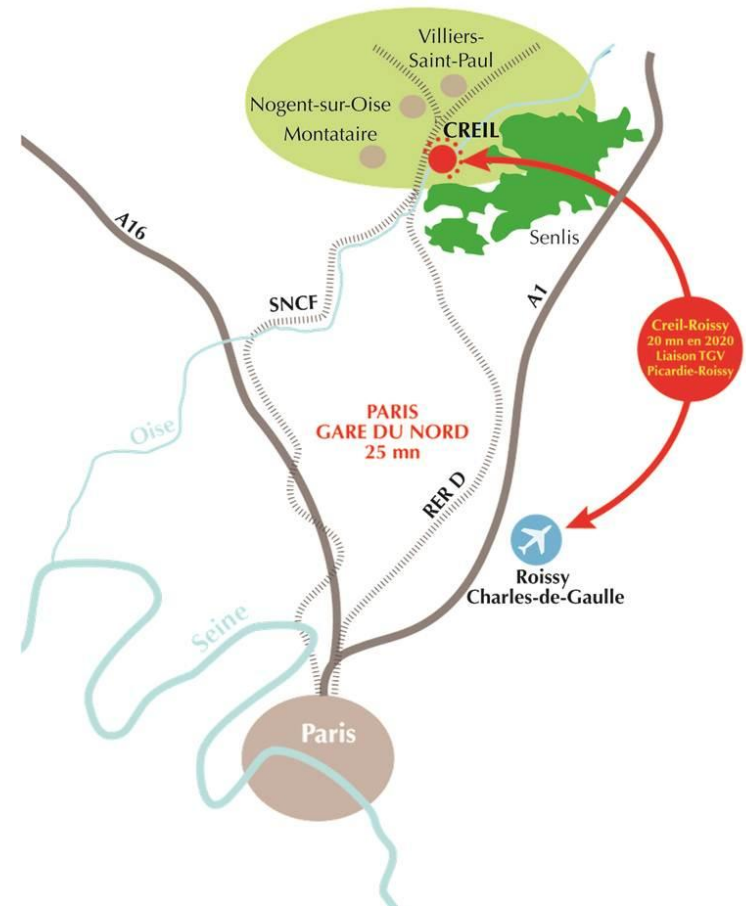
**C'est maintenant !**  
[www.creil.fr](http://www.creil.fr)

LA VILLE  
**CREIL**  
OISE-PICARDIE

# Creil aux carrefours des voies de communication

## ■ Une position de porte de Picardie sur le bassin parisien

- à 25 minutes de Paris
- à 20 minutes bientôt de l'aéroport Roissy Charles-De Gaulle
- à 40 minutes de l'aéroport Beauvais-Tillé
- à 10 minutes de l'autoroute A1

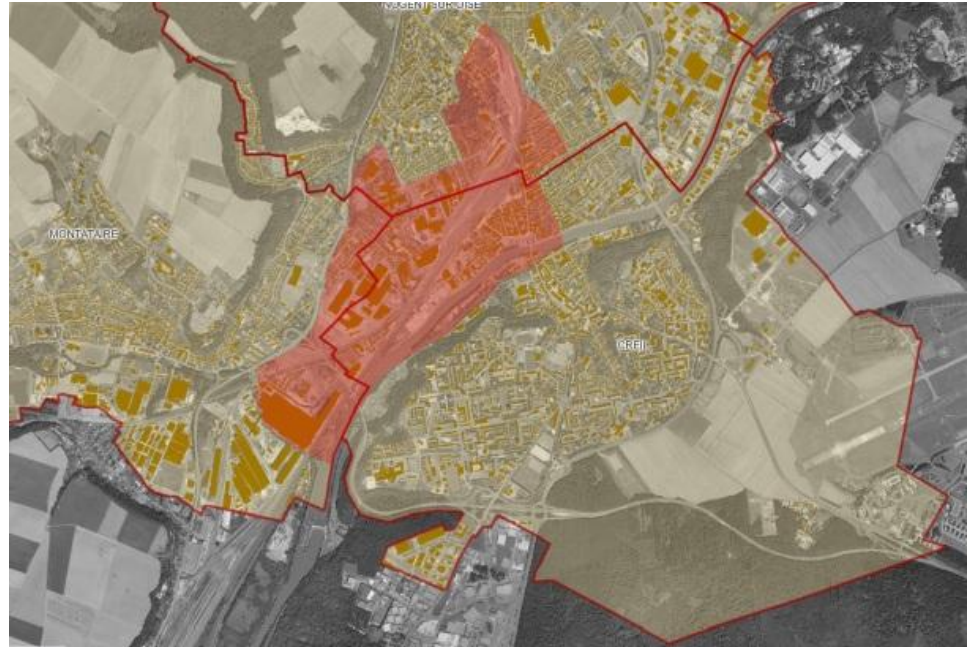


Source: Etude

# Projet urbain : « gare cœur d'agglo »

## ■ Un projet à l'échelle de l'agglomération porté par de nombreux partenaires.

- Les villes de Creil, Nogent-sur-Oise, la CAC en partenariat avec RFF et la Région Picardie veulent créer un pôle urbain pour l'ensemble de l'agglomération à partir de la requalification de la gare et son quartier.
- Ce projet va induire d'ici 2020 un certain nombre de transformations sur le paysage urbain de l'agglomération creilloise.



# Les quartiers Rouher et Gournay-les-Usines

■ Projets structurants pour l'agglomération, projets portés par de nombreux partenaires : villes concernées, l'Etat et la Région Picardie.

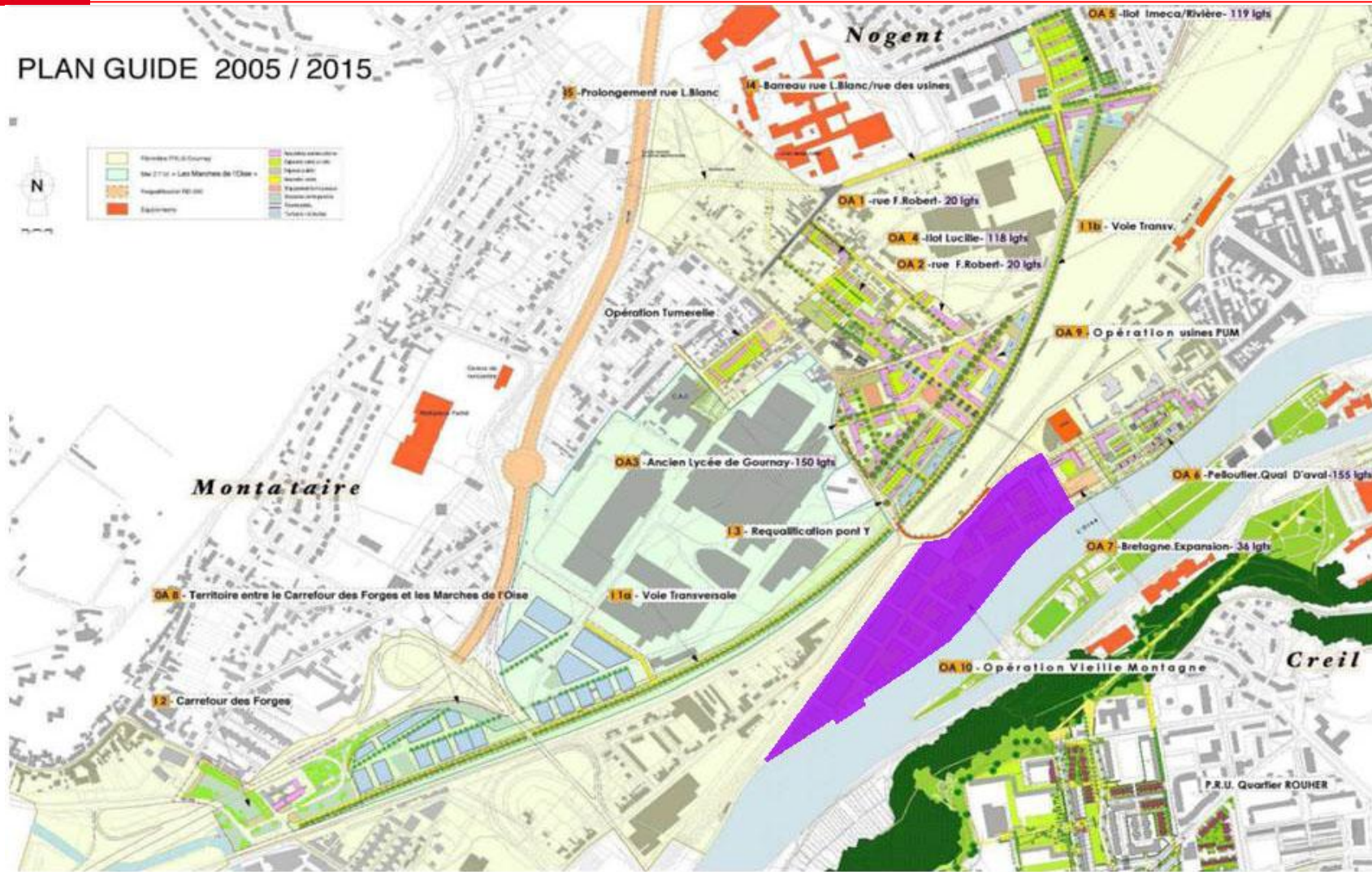
- Ces projets de renouvellement urbain s'inscrivent dans le programme national de rénovation urbaine qui vise à restructurer, dans un objectif de mixité sociale et de développement durable, les quartiers.



Source: étude de faisabilité

# Projet de renouvellement urbain

PLAN GUIDE 2005 / 2015



Source: CAC

# Projet paysager : Ile Saint-Maurice

## ■ Projet d'aménagement paysager et de réaménagement des équipements sportifs et de détente.

- Avec la nouvelle passerelle sur l'Oise, le paysage de l'île Saint-Maurice va subir un bouleversement. La Ville de Creil et la CAC profitent de cette infrastructure pour requalifier l'île, par des aménagements soucieux de respecter l'écologie du site.

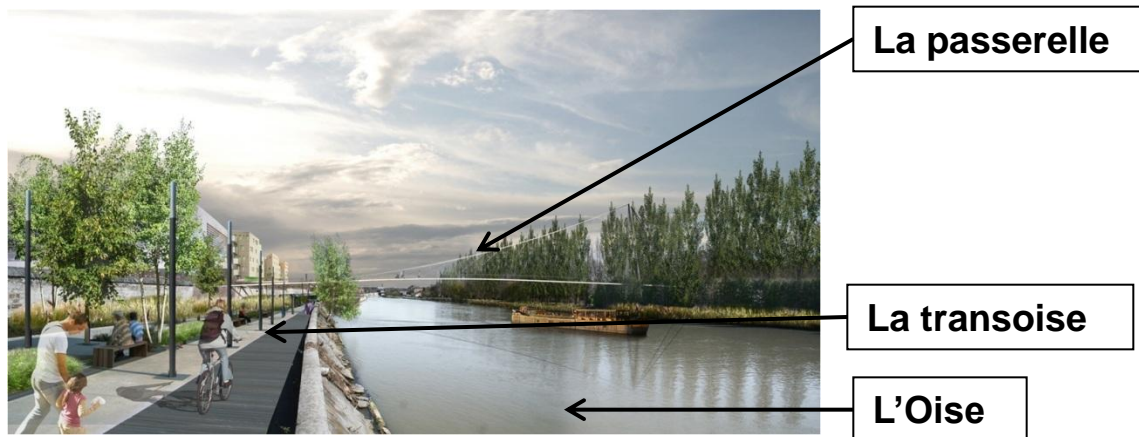


Source: Etude AVP agence Brun

# Projets de liaisons et de circulations douces

■ La passerelle reliant l'île saint Maurice au centre-ville de Creil est prévue pour fin 2013.

- Le projet de réalisation d'une passerelle « modes doux » entre l'île Saint-Maurice et le quai d'Aval dont la Communauté d'Agglomération Creilloise (CAC) assure la maîtrise d'ouvrage, est un ouvrage d'art essentiel et devient un trait d'union reliant les deux rives de l'Oise.



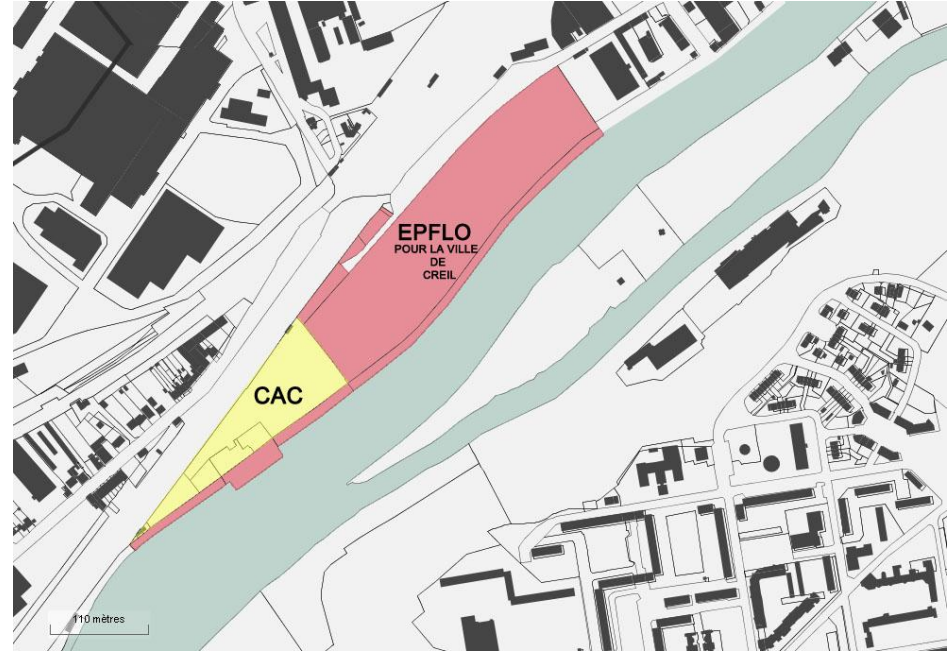
Source: CAC



# Le projet d'«éc'eau port fluvial »

# Le site

■ Une emprise foncière de 6 hectares



Source: Ville de Creil

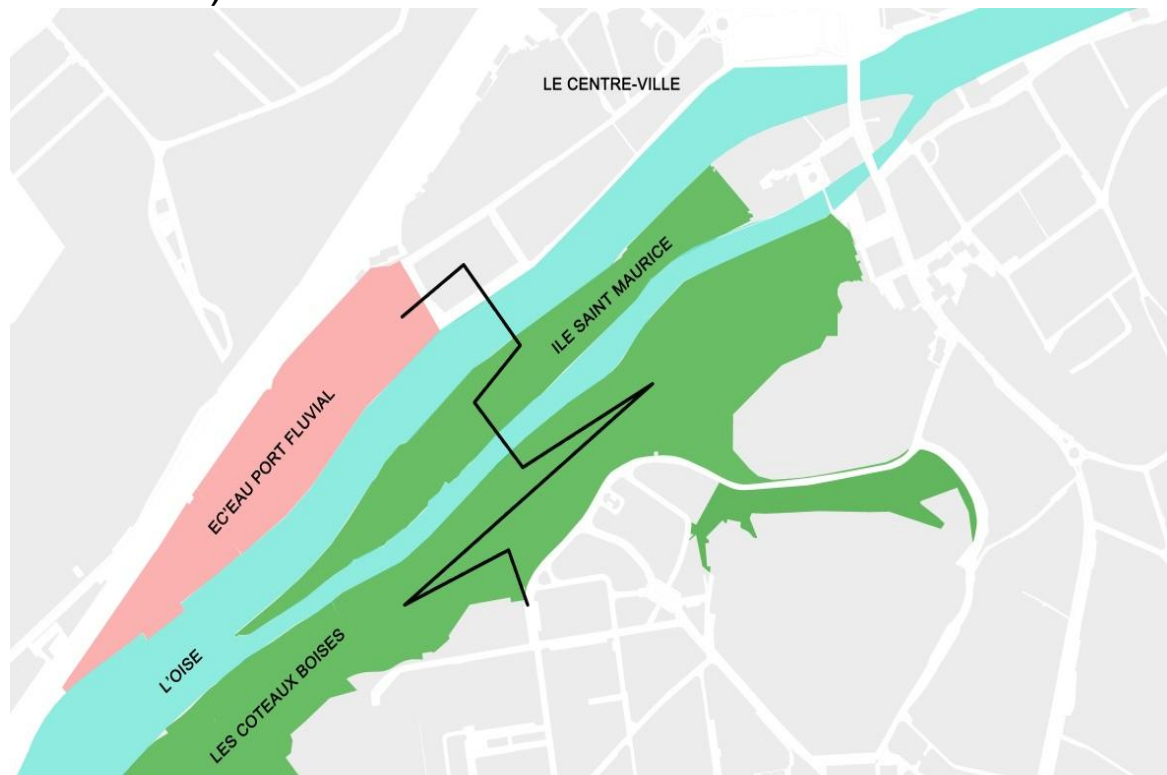
**C**est maintenant!  
[www.creil.fr](http://www.creil.fr)

LA VILLE  
**CREIL**  
OISEPICARDIE

# Un site au cœur de la « ville paysage »

## ■ à connecter à ses milieux naturels

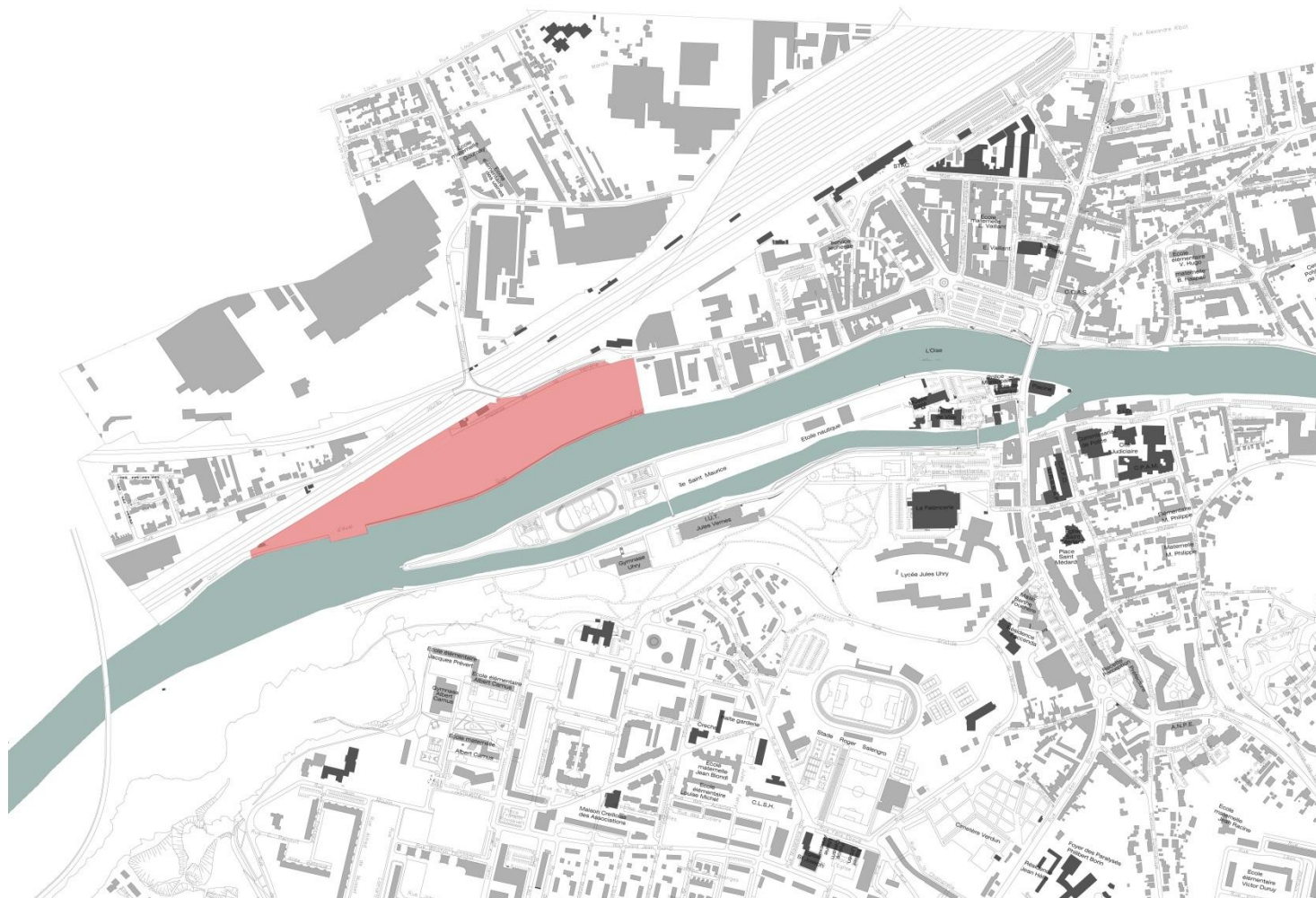
- Le site dispose d'un emplacement privilégié avec des atouts paysagers remarquables, en plus de l'Oise, l'île Saint Maurice et les coteaux boisés (classés Natura 2000).



Source: Ville de Creil

# Un site en centre-ville

■ qui profite de ses équipements et dont l'aménagement participe à son renouveau



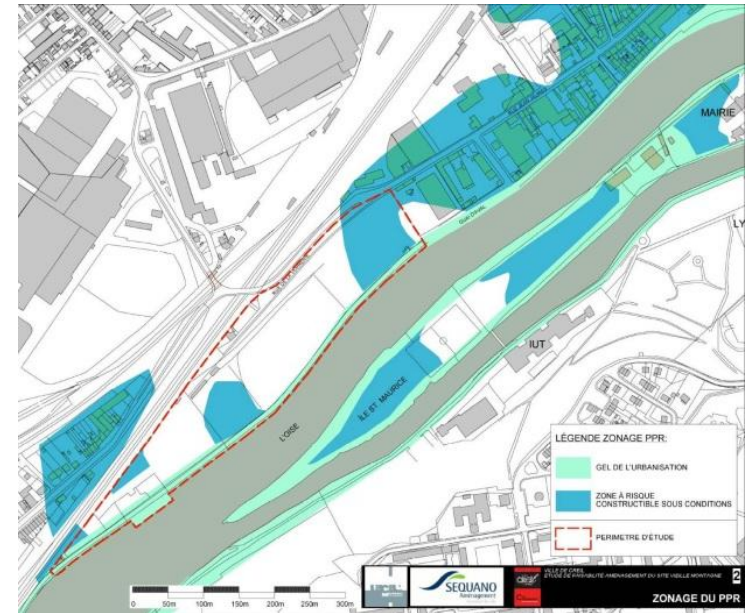
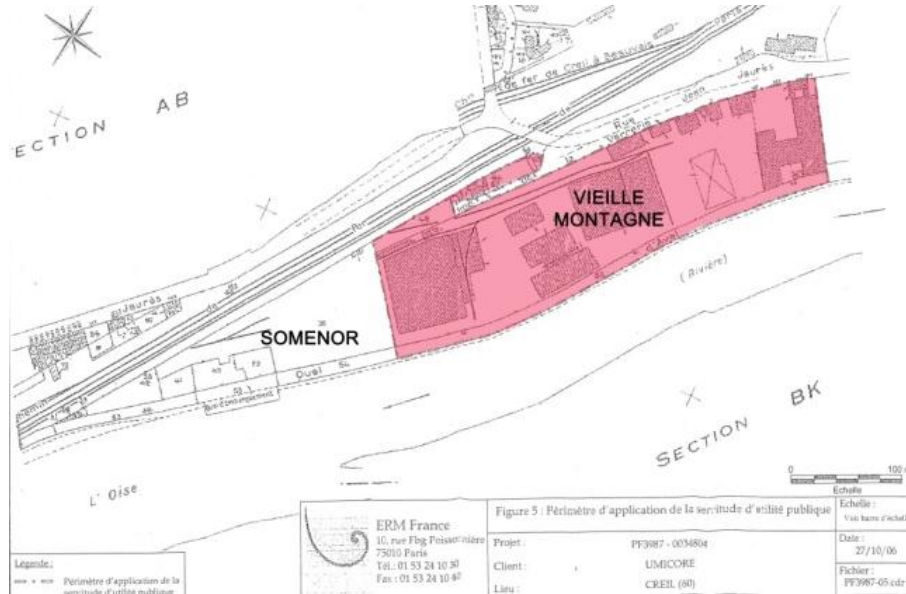
# Concevoir avec le site et son environnement

■ Pollution du site

■ Les réseaux

■ Les nuisances sonores

■ Zone inondable

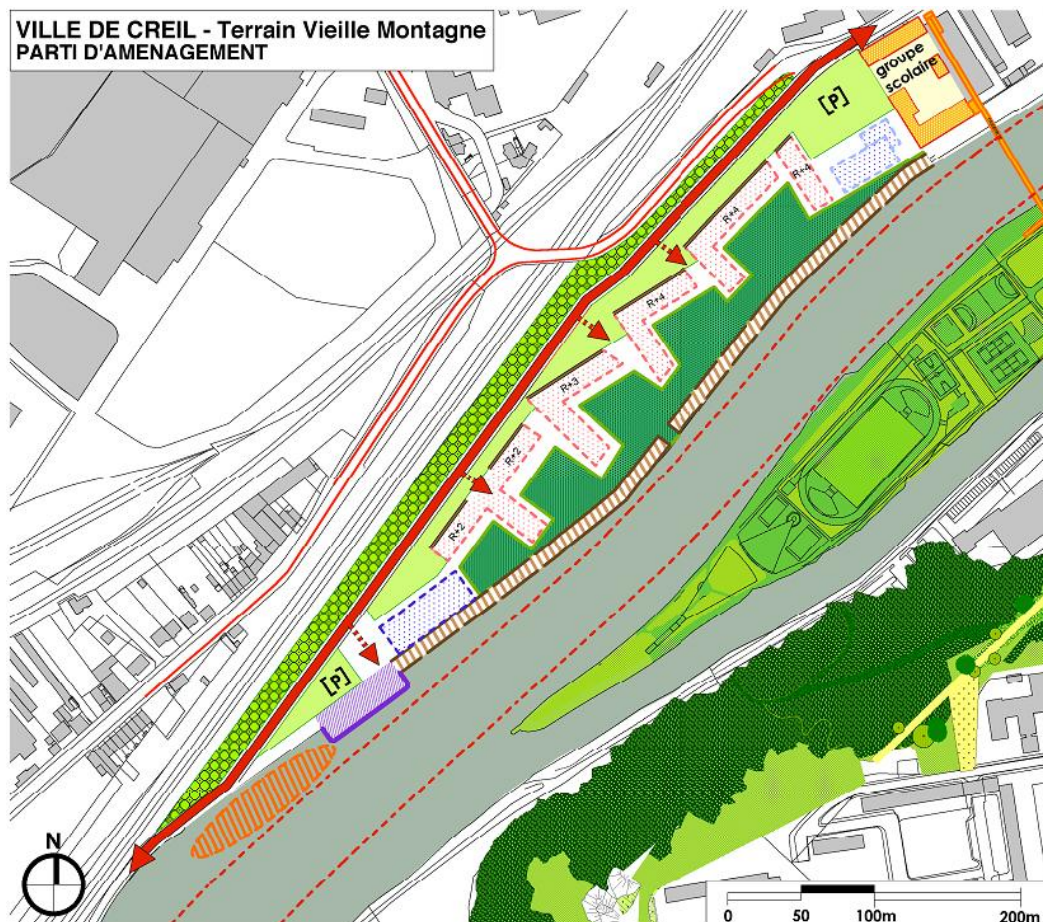


Source: Etude de faisabilité

# L'«éc'eau quartier »

## ■ des principes d'aménagement qui répondent aux objectifs de la ville.

- front bâti
- logements : façades avec prolongement extérieur (balcon terrasse)
- hôtel
- port à sec
- halte nautique
- voie de desserte
- desserte résidentielle
- merlon paysagé protection acoustique
- prolongement paysagé des berges de l'oise
- stationnement paysagé
- [P] parking public
- quai promenade
- quai commercial conservé
- chenal grand gabarit



Source: Etude de faisabilité

# L'«éc'eau quartier »

## ■ Accueillir l'eau dans la ville.

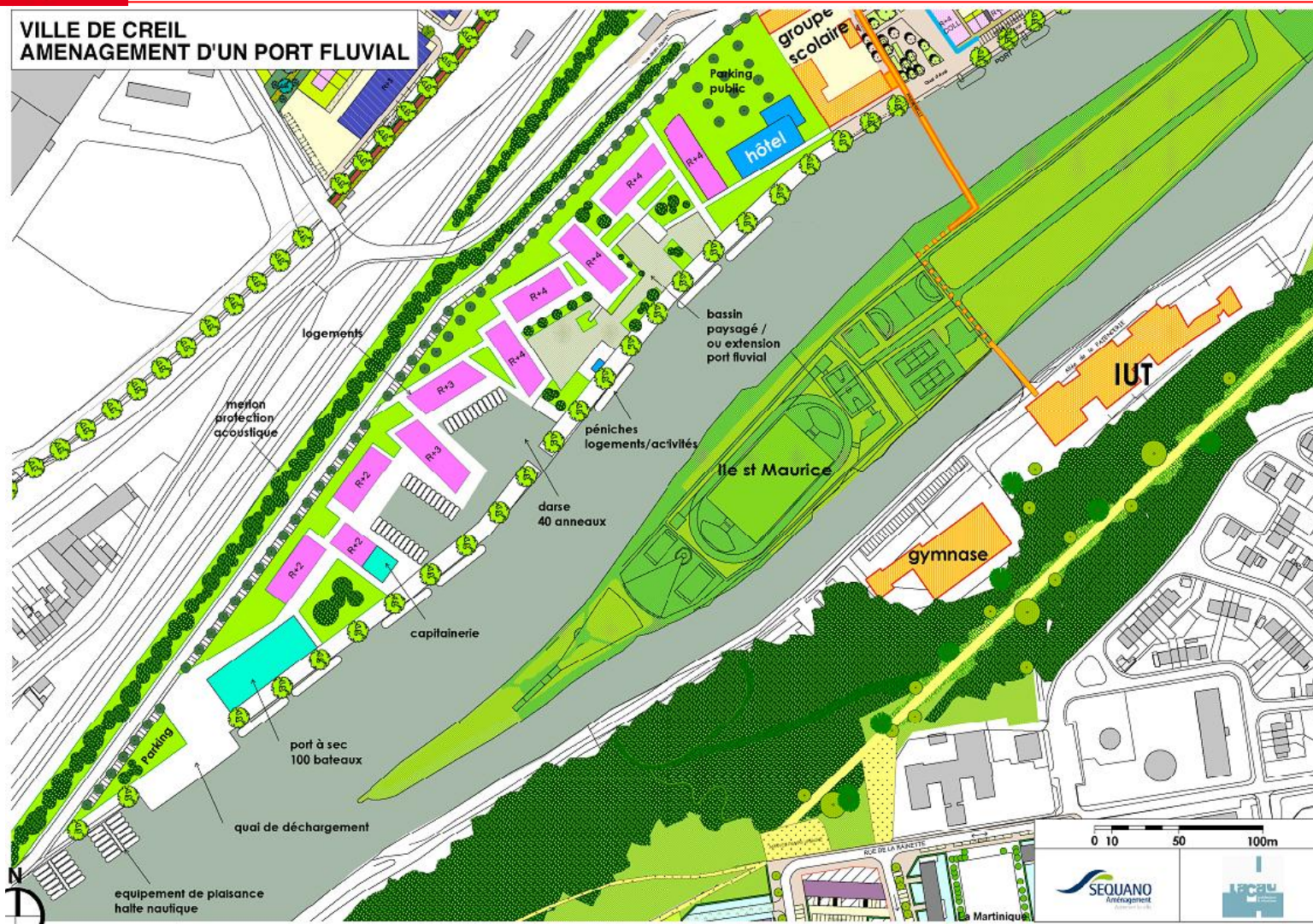
### ■ Tout le projet urbain se compose autour de l'eau :

- creusement des darses pour créer un port de plaisance.
- une promenade sur les berges de l'Oise, des quais et embarcadères...
- une architecture d'immeubles avec des terrasses tournées vers l'Oise.
- des activités, équipements et services liées à l'eau.



Source: Ville de Creil

# Le programme prévisionnel du quartier



■ port de plaisance fluvial

■ logements

- 160 à 200 logements dont 20% de logements sociaux,
- 3000 m<sup>2</sup> de commerces et de services

■ Des équipements et commerces et espaces publics

- Un hôtel,
- 250 à 310 places de stationnement,

Source: Etude de faisabilité



# L' «éc'eau port fluvial »

## ■ Un port à vocation touristique et économique

- une nouvelle vocation pour l'Oise : développement d'activités économiques liées au tourisme fluvial: tourisme d'affaires, familiales, de loisirs, scientifiques, découvertes, de sports nautiques...
- circuits touristiques : suivre la rivière, pour visiter des lieux emblématiques de la région...
- anticiper les aménagements et équipements liés à ce tourisme fluvial.



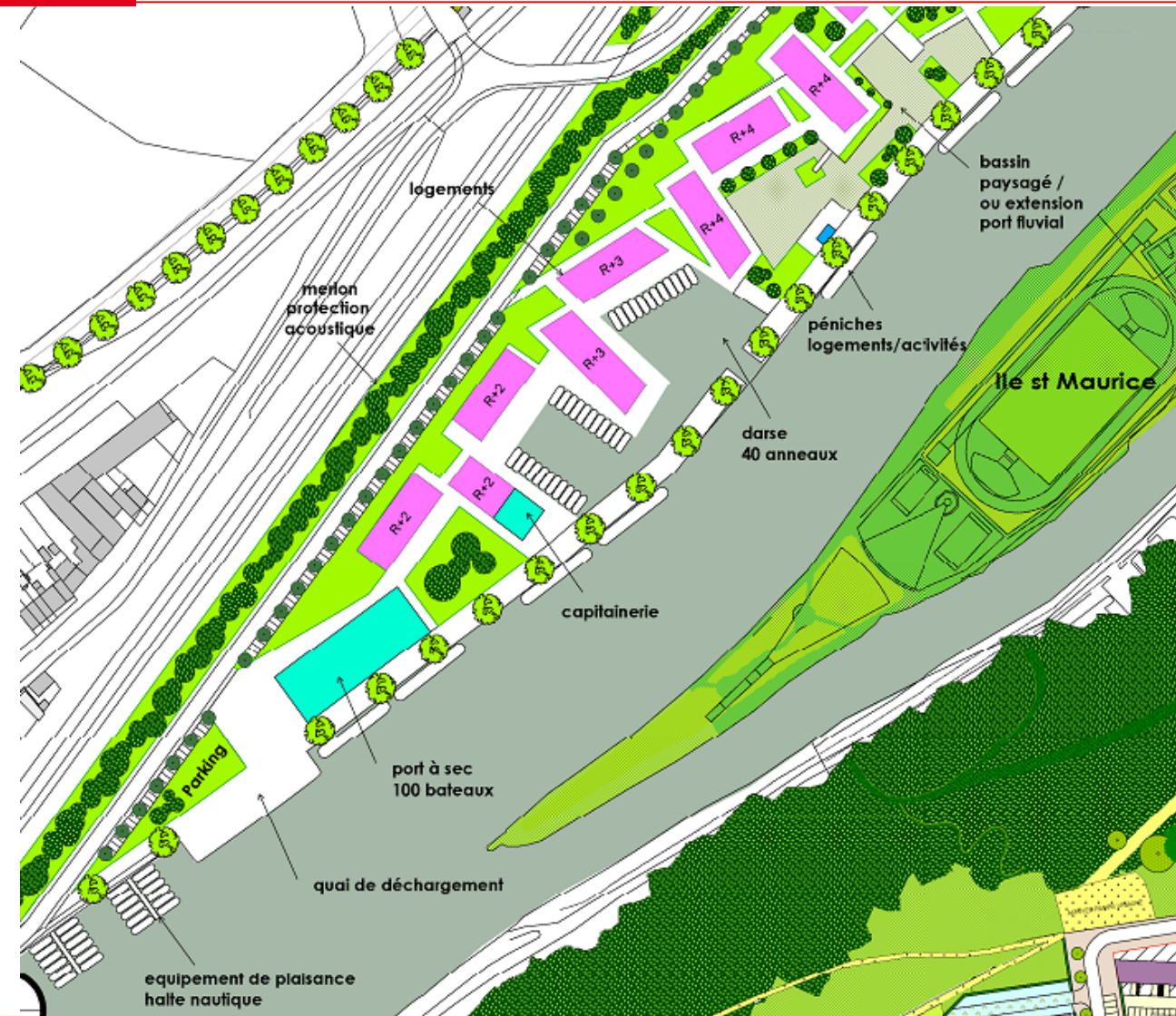
Source: Ville de Creil



Source: Etude de faisabilité



# Le programme de l' « éc'eau port »



## ■Création d'un port de plaisance fluvial

- Création d'une darse pouvant accueillir environ 60 anneaux,
- un équipement léger de plaisance pour les bateaux en transit, de 20 places,
- un port à sec pour 100 emplacements,
- des emplacements pour bateaux logements,
- une capitainerie.
- Un embarcadère pour des croisières fluviales.

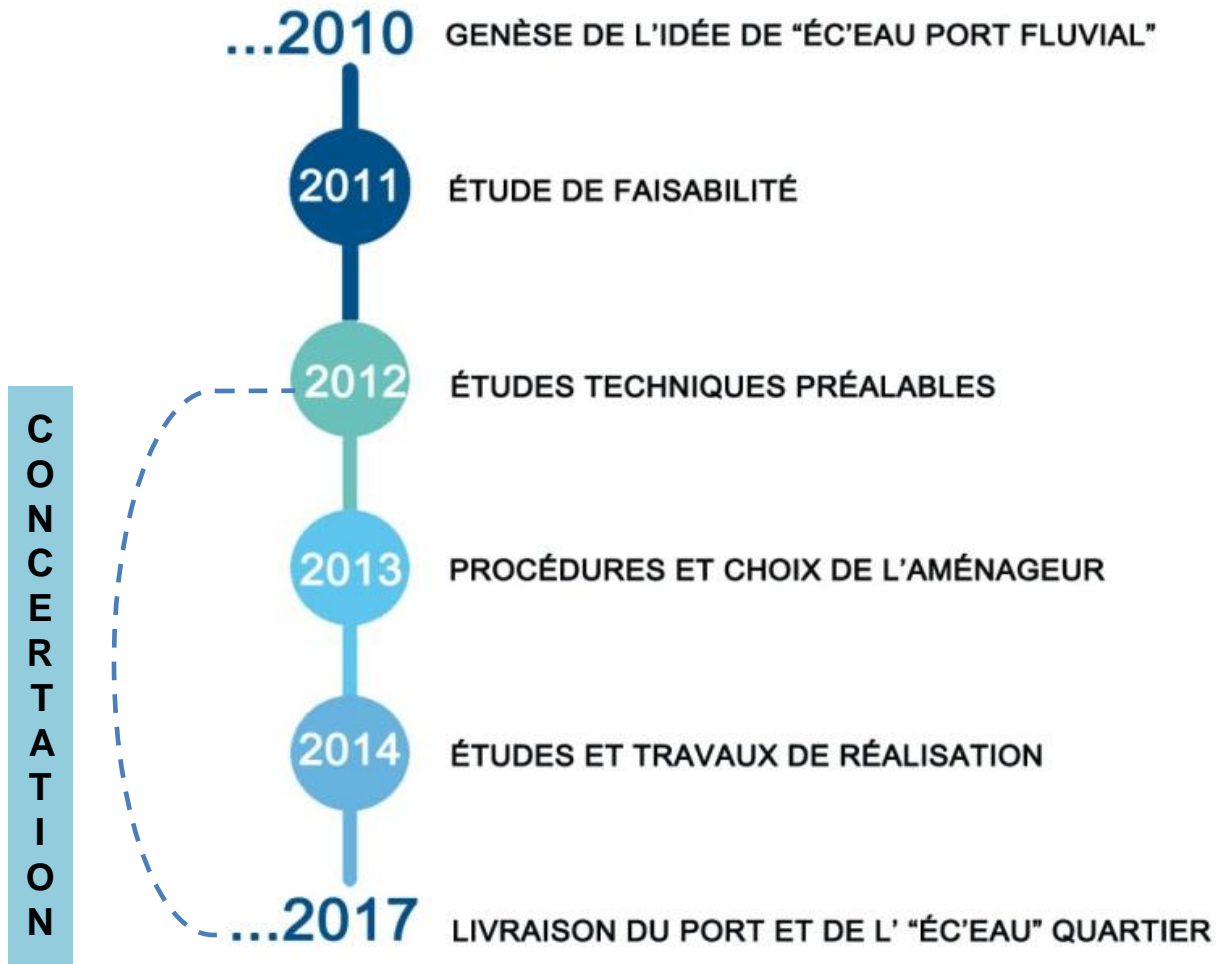
Source: Etude de faisabilité

# L' «éc'eau port fluvial »



Source: Etude de faisabilité

# Le planning prévisionnel



# Budget Prévisionnel

- **Ce budget est issu de l'étude de faisabilité réalisée en 2011**

- Il est à prendre avec précautions, car les montants seront affinés en fonction des résultats des études techniques et du montage juridique choisi.

- **Montant total du projet est évalué à 6,5 millions euros (HT)**

Source: Etude de faisabilité

## ■ Des études en cours :

- Etude faune et flore,
- Un marché d'assistance à maîtrise d'ouvrage,
- Réactualisation du coût financier de l'opération,
- Une convention avec GRTgaz sur les travaux de dévoiement du réseau.

## ■ Des études à venir :

- Etude de pollution,
- Etude d'impact environnemental,
- Montage du dossier pour le choix du futur aménageur...



Source: Ville de Creil

# Pour votre information

## ■ Pour votre information:

- Le site internet de la Ville pour s'informer et s'exprimer sur le projet :  
[www.creil.fr](http://www.creil.fr)
- Une adresse e-mail pour recevoir vos questions, remarques et contributions :  
[eceauport@mairie-creil.fr](mailto:eceauport@mairie-creil.fr)
- Exposition à la maison de la ville jusqu'au 1<sup>er</sup> décembre 2012

# CREIL

**Merci de votre attention**