

NOVEMBRE - DÉCEMBRE 2024

# CREIL & VOUS

L'AGENDA DE VOS SORTIES

## FAADA FREDDY

La Grange à Musique

### SPECTACLE **Don Juan**

La Faïencerie-Théâtre

### EXPOSITION **Souvenir de la mobilisation**

Musée Gallé-Juillet

### EXPOSITION **Ombres blanches & lignes noires**

Espace Matisse



NOVEMBRE  
DÉCEMBRE  
2024

**CREIL & VOUS**  
L'AGENDA DE VOS SORTIES

Hôtel de Ville  
Place François Mitterrand  
BP 76 - 60109 Creil Cedex  
Tél. : 03 44 29 50 00 / creil.fr

Directeur de la publication :  
Jean-Claude Villemain  
Rédaction :  
Direction communication  
en collaboration avec  
les services municipaux  
Maquette, mise en page :  
Pierre Clavier  
Crédits photos :  
Services de la ville et iStock

Impression : Imprimerie RAS  
Diffusion : Kepha Publicité  
Tirage : 15 500 exemplaires

Pour joindre la rédaction :  
03 44 29 50 87  
communication@mairie-creil.fr

En couverture : Faada Freddy  
Crédit photo : Omar Victor Diop

## RETOUR EN IMAGES

Finissage de l'exposition «La Terre, Le Monde» à l'Espace Matisse.



Place des anges de la Cie Gratte-ciel, accueilli dans le cadre du Festival Mosaique, proposé par la Faïencerie-théâtre.



L'Urban Boat fait escale pour une étape du festival navigant Les Traversées. Au programme rock noise et electro.



Rencontre autour des coups de cœur de la rentrée littéraire 2024, à la Médiathèque Antoine Chanut.



Semaine du goût au musée Gallé-Juillet.



Semaine de résidence de création à La Grange à Musique pour l'artiste Sandra Nkaké.



Journées européennes du patrimoine, un événement qui a animé le musée Gallé-Juillet et la maison de la faïence pendant deux jours.





**JEU  
21 NOV  
20H**

MUSIQUE

## FAADA FREDDY + SWEET MARY GOLD

La musique de Faada Freddy est unique, entièrement humaine. Utilisant les voix et les corps de ses musiciens pour imiter les instruments, il propose une expérience immersive, réaffirmant son lien avec le gospel et son passé dans le duo rap Daara J. Faada Freddy poursuit cette philosophie musicale avec authenticité. Quant à Sweet Mary Gold, il est né de la volonté de trois amis musiciens de réinventer la soul en version 2024. Inspirés par Stevie Wonder, D'Angelo et Jamiroquai, ils mêlent new soul, pop et funk pour créer un son à la fois familier et novateur.

Tarif plein : 18€ / Réduit : 15€ / Abonné : 12€  
Concert organisé en partenariat avec la Faïencerie-théâtre

MUSIQUE

## LES JEUDIS D'LA GRANGE : STUBBORN TREES + SPLIT BRAIN

**JEU 7 NOV : 19H**

Les Isariens de Stubborn Trees investissent la Grange à Musique pour fêter la sortie de leur nouvel album, mêlant blues, grunge, rock alternatif et metal. Ils invitent Split Brain, groupe de death metal mélodique et thrash, avec des riffs puissants et des chants en français.

Gratuit.

MUSIQUE

## FESTIVAL HAUTE FRÉQUENCE : BEN PLG + JAYMEE

**VEN 15 NOV : 20H30**



BEN plg tire son nom de scène de la panenka de Zidane en 2006. Son rap allie beauté du geste et rage de dire, questionnant réalités sociales et émotions. En dix ans, il a sorti plusieurs projets, dont la trilogie «Réalité Rap Musique» et s'est fait remarquer dans «Nouvelle École» sur Netflix.

Tarif plein : 14€ / Réduit : 12€ / Abonné : 10€.

MUSIQUE

## CELEBRATION DAYS: ORCHESTRE TOUT PUISSANT MARCEL DUCHAMP + JUNGLE SAUCE

**SAM 16 NOV : 20H30**



Célèbre pour ses performances uniques, Orchestre Tout Puissant Marcel Duchamp incarne l'esprit dada avec un mélange de rock, jazz, punk et musiques du monde. Leur musique valorise collaboration et improvisation. Jungle Sauce offre un groove implacable, entre acid, riffs nocturnes et psychédéisme.

Tarif plein : 10€ / Réduit : 5€.

MUSIQUE

## JOHNNY MAFIA + PÉNICHE + ANTOMIX

**VEN 13 DÉC : 20H30**



Après 450 concerts et 3 albums, Johnny Mafia revient avec «2024 : Année du Dragon». Influencés par Nirvana et les Pixies, leur rock décomplexé se rapproche de Slift et Lysistrata. Péniche mêle post-punk instrumental et émotions intenses, entre tempête et plages post-rock.

Tarif plein : 10€ / Réduit : 8€ / Abonné : Gratuit

MUSIQUE

## LES ROCKEURS ONT DU CŒUR

**SAM 21 DÉC : 20H30**



Bonne nouvelle, Noël approche ! Participez au Rockeurs Ont Du Cœur : apportez un jouet neuf (10€ min) pour le Secours Populaire et assistez à un concert. Depuis 1985, la soirée propose une programmation découverte avec des groupes locaux triés sur le volet. Festif, convivial et éclectique !

1 jouet de 10€ = 1 entrée



© Agence de Voyages Imaginaires

VEN  
29 NOV  
19H

THÉÂTRE

## DON JUAN

De la Compagnie Agence de Voyages Imaginaires. Don Juan scandalise et fascine, avec son élégance, son irrévérence et sa liberté. Les cinq artistes se transforment et incarnent tour à tour les dix-neuf personnages de la pièce de Molière.

Tarif pour les creilloises et creillois 16€ Tarif plein 21 €. Durée 1h30. À partir de 8 ans.

### SPECTACLE LES TABLES NOMADES VEN 29 NOV: 20H30

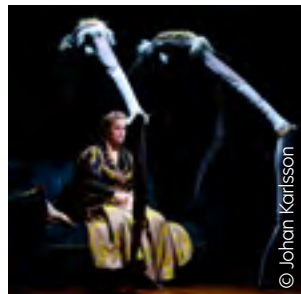


© Agence de Voyages Imaginaires

Après le spectacle, la compagnie l'Agence de Voyages Imaginaires vous convie à sa table pour un cabaret gourmand.

Tarif adulte 13,50€ / - de 12 ans 8,50€ (entrée, plat, dessert et boisson). Réservation obligatoire

### THÉÂTRE ET MARIONNETTES UNE MAISON DE POUPÉE JEU 7 & VEN 8 NOV: 20H



© Johan Karlsson

Compagnie Plexus Polaire. Avec son adaptation magistrale du drame d'Henrik Ibsen, Yngvild Aspeli fait du plateau une gigantesque toile d'araignée, huis clos animal donnant à voir le combat libérateur d'une femme.

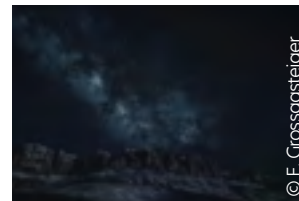
Tarif pour les creilloises et creillois 21€ / Tarif plein 26€. Durée 1h20. À partir de 14 ans. Garderie pour les enfants entre 3 et 10 ans, réservation obligatoire.

### SPECTACLE PINOCCHIO VEN 15 NOV: 19H

Compagnie Gabbiano. Les aventures du petit pantin et de son vieux père nous sont racontées par un comédien, mais aussi, à leur manière, par une danseuse aérienne perchée sur son trapèze, un homme orchestre ou une fée accordéoniste.

Tarif pour les creilloises et creillois 9€ / Tarif plein 11€. Durée 1h. Dès 5 ans. En partenariat avec le Salon du Livre et de la BD de Creil.

### SPECTACLE JE SUIS UNE MONTAGNE MER 20 NOV: 14H & 20H



© E. Grossgasteiger

Compagnie BC Pertendo. Spectacle immersif et sensoriel. Confortablement installé sur ce plateau, légèrement suspendu comme en lévitation, le public est invité à laisser les éléments le traverser, à leur donner accès. Il sera arbre, rocher et montagne.

Tarif pour les creilloises et creillois 9€ / Tarif plein 11€. Durée 1h. À partir de 14 ans.

### CIRQUE OMBRES PORTÉES JEU 5 DÉC: 20H



© C. Raynaud de Lage

Compagnie L'Oublié(e). Avec *Ombres portées*, Raphaëlle Boitel écrit l'histoire de K., jeune femme écorchée qui tente de parler à son père pour s'extraire du silence familial. Et qui se cogne aux zones d'ombres portées par chaque être de son entourage.

Tarif pour les creilloises et creillois 21€ / Tarif plein 26 €. Durée 1h10. À partir de 10 ans

### MUSIQUE L'AFRO CARNAVAL DES ANIMAUX VEN 13 DÉC: 19H

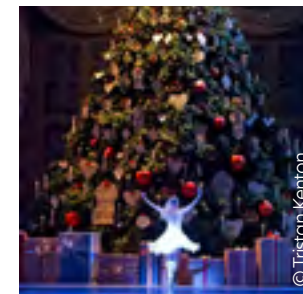


© Olivier Galéa

À travers des rythmes de rumba congolaise, d'afrobeat nigérian ou de salsa béninoise, Florent Brique et Blick Bassy décident de revisiter cette oeuvre emblématique de Camille Saint-Saëns.

Tarif pour les creilloises et creillois 9€ / Tarif plein 11 €. Durée 50 min. Dès 4 ans.

### BALLET AU CINÉMA CASSE-NOISETTE DIM 22 DÉC: 15H30



© Tristan Kenton

Musique Piotr Ilyitch Tchaïkovski. Le spectacle très apprécié de Peter Wright, créé pour le Royal Ballet, avec les magnifiques décors d'époque de Julia Trevelyan Oman, reste fidèle à l'esprit de ce classique du ballet festif.

Tarif pour les creilloises et creillois 16€ / Tarif plein 21€. Durée 2h45 entracte compris.

### CINÉMA LE CINÉMA DE LA FAÏENCERIE DU 2 NOV AU 23 DÉC



© Florence Cossin

Le cinéma de La Faïencerie, classé Art & Essai propose des séances toutes les semaines : mardi 20h et samedi 11h, 14h30, 17h et 20h. Le cinéma ferme pendant les vacances de fin d'année à partir du 22 décembre. Retrouvez la programmation en ligne [faïencerie-theatre.com](http://faïencerie-theatre.com).

Tarif pour les creilloises et creillois 6€ / - de 16 ans 4€ / Les séances Ciné Bouts d'Chou du samedi 11h tarif unique de 4€.





**DU  
1<sup>ER</sup> NOV  
AU  
31 DÉC**

## EXPOSITION

# IL Y A 110 ANS : LA PREMIÈRE GUERRE MONDIALE SOUVENIR DE LA MOBILISATION

Cette exposition commémore la mobilisation des hommes pendant la Première Guerre mondiale (1914-1918) tant sur le front qu'à l'arrière, en mettant en lumière quatre figures locales : les soldats Auguste Gallé, Maurice Gallé et Gustave

Merlin, ainsi que le médecin Jules Pastre. Venez la découvrir dans les jardins du musée Gallé-Juillet.

### JARDINS DU MUSÉE

Gratuit. Accès libre dans les jardins du musée Gallé-Juillet

## VISITE GUIDÉE CREIL MÉDIÉVAL

**SAM 2 NOV : 10H30**  
**SAM 7 DÉC : 10H30**

Voyagez dans le temps et découvrez Creil à l'époque médiévale, en partant du château et allant jusqu'à l'église Saint-Médard.

Une occasion de découvrir la richesse du patrimoine creillois.

Tarif plein : 5,50€ / Réduit (Creillois et Pass Agglo) : 3€.  
Sur réservation : 03 44 29 51 50  
ou musee@mairie-creil.fr

## ATELIER QUAND LE MUSÉE PRÉPARE NOËL : ATELIER CÉRAMIQUE

**SAM 16 NOV**  
**: DE 10H À 12H30**

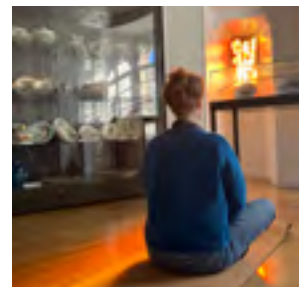


Nous vous proposons un atelier créatif autour de la céramique et de Noël ! Inspirez-vous de la saison hivernale et des collections du musée pour créer vos pièces originales en terre de faïence. Destiné à un public varié, adulte, adolescent (à partir de 15 ans), laissez libre court à votre créativité !

Tarif plein : 5,50€ / Réduit (Creillois et Pass Agglo) : 3€.  
Sur réservation : 03 44 29 51 50  
ou musee@mairie-creil.fr

## SPORT YOGA AU MUSÉE

**SAM 16 NOV : 10H À 11H30**  
**SAM 28 DÉC : 10H À 11H30**



Profitez du cadre dépaysant du musée pour vous accorder une bulle de douceur, un moment zen et découvrez autrement les œuvres qui vous entourent. Nous vous proposons une séance dédiée aux familles et une seconde aux adultes.

Cession familiale samedi 16 novembre. Cession adulte samedi 28 décembre.  
Tarif plein : 20€ / Réduit (Creillois et Pass Agglo) : 10€ / Gratuit pour les enfants / Sur réservation : 03 44 29 51 50  
ou musee@mairie-creil.fr

## ATELIER QUAND LE MUSÉE PRÉPARE NOËL : ATELIER PATCHWORK

**DIM 17 NOV : DE 14H À 17H**

Atelier animé par Madeleine Buchet, professeure de patchwork. Initiez-vous à cette technique de création qui consiste à assembler des chutes de tissus, et réalisez des petits objets pour Noël.

Tarif plein : 20€ / Réduit (Creillois et Pass Agglo) : 10€ / Atelier d'initiation tout public.  
Sur réservation : 03 44 29 51 50  
ou musee@mairie-creil.fr

## VISITE GUIDÉE SOUS LE SAPIN DE MAURICE

**SAM 7 & DIM 8 DÉC**  
**: DE 14H À 15H30**

Profitez du marché de Noël de Creil pour découvrir Noël au début du 20<sup>e</sup> siècle avec le petit Maurice. Cette visite est à destination des tout-petits à partir de 3 ans.

Gratuit / Animation familiale, de 3 à 6 ans / Sur réservation : 03 44 29 51 50  
ou musee@mairie-creil.fr

## ATELIER ATELIERS DE NOËL DU MUSÉE

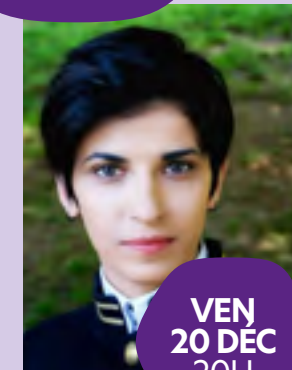


**DIM 22/29 DÉC**

**: DE 14H À 16H**  
**JEU 26 DÉC : DE 14H À 16H**

Partagez un moment familial en participant aux ateliers de Noël du musée. Au programme, confection et décoration d'objets en pâte autodurcissante. Enfants accompagnés de leurs parents.

Tarif plein : 5,50€ / Réduit (Creillois et Pass Agglo) : 3€.  
Atelier familial à partir de 5 ans.  
Sur réservation, places limitées : 03 44 29 51 50  
ou musee@mairie-creil.fr



**VEN  
20 DÉC  
20H**

## MUSIQUE

# THE SOLISTES

**LES JEUNES SOLISTES DU CONSERVATOIRE NINA SIMONE INTERPRÈTENT BACH ET VIVALDI AVEC L'ORCHESTRE LA CONCORDE - PARIS, SOUS LA DIRECTION D'AYTÈN INAN**

Ce remarquable ensemble s'engage à promouvoir l'unité et la compréhension entre les peuples à travers la musique. Il se distingue par sa mission de soutenir les jeunes talents émergents, leur offrant la possibilité de se produire aux côtés de musiciens aguerris. Aytèn Inan, originaire de Creil, a été elle-même élève au Conservatoire Nina Simone !

### FAÏENCERIE - THÉÂTRE

Gratuit - Entrée libre, dans la limite des places disponibles



VEN  
20 DÉC  
17H

RENCONTRE

## FÊTE DES PULLS DE NOËL

Vêtu de votre plus beau pull, venez déguster un chocolat chaud autour d'un quiz de Noël!  
**MÉDIATHÈQUE A. CHANUT**

L'ensemble des animations et ateliers proposé par les 3 médiathèques de Creil est gratuit et accessible à tous. Informations et inscription : 03 44 25 25 80 ou [mediatheque@mairie-creil.fr](mailto:mediatheque@mairie-creil.fr)

### RENCONTRE APÉRO-LITTÉRAIRE: PRIX GONCOURT 2024

**MAR 5 NOV : 18H30**  
À l'occasion du Prix Goncourt 2024, le jury des médiathèques de Creil dévoilera son lauréat autour d'un apéro-littéraire.  
**MÉDIATHÈQUE A. CHANUT**

### LECTURE BÉBÉS-LECTEURS



Lectures d'albums et comptines. Séances pour les tout-petits jusqu'à 3 ans et leurs parents.

**MER 6/20/27 NOV  
MER 4/18 DÉC**

10H30  
**MÉDIATHÈQUE A. CHANUT  
MÉDIATHÈQUE J.-P. BESSE  
11H  
MÉDIATHÈQUE L'ABRICOTINE**

**MER 11 DÉC : 10H30**  
**LES TROIS MÉDIATHÈQUES**

### LECTURE P'TITS LOUPS LECTEURS

Lectures d'albums et de contes pour les 4-8 ans.

**MER 6/20/27 NOV  
MER 4/18 DÉC**

10H30  
**MÉDIATHÈQUE A. CHANUT  
11H  
MÉDIATHÈQUE L'ABRICOTINE**

**MER 11 DÉC**

10H30  
**MÉDIATHÈQUE L'ABRICOTINE**

### JEUX TOURNOI DE JEU VIDÉO

Avec LéoLeProf.  
Tout public, à partir de 10 ans.

**MER 6 NOV : 14H**  
**MÉDIATHÈQUE J.-P. BESSE**

**MER 20 NOV : 14H**  
**MÉDIATHÈQUE L'ABRICOTINE**

**SAM 7 DÉC : 14H**  
**MÉDIATHÈQUE A. CHANUT**

DICTÉE  
**DICTÉE PLAISIR**  
**MER 6 NOV : 14H30  
MER 4 DÉC : 14H30**

Dictée d'un texte de 30 à 40 lignes environ, pour susciter l'intérêt autour des textes de grands écrivains et redécouvrir ensemble la langue française.

**MÉDIATHÈQUE A. CHANUT**  
Tout public, à partir de 15 ans.

### JEUNESSE ATELIER PLANÉTIARIUM

**VEN 8 NOV : 16H30**  
Initiation à l'astronomie

**MÉDIATHÈQUE J.-P. BESSE**  
Pour les enfants à partir de 7 ans.

### JEUNESSE ATELIER LES P'TITES NOTES



Le Conservatoire Nina Simone vous propose des ateliers animés par Frédéric Bouché, intervenant musical.

À 10h pour les enfants de 3 ans et à 11h pour ceux de 4 ans (hors vacances scolaires). Projet porté par le Conservatoire Nina Simone, accueilli et mis en oeuvre par les médiathèques de Creil. Avec le soutien du Département de l'Oise.

**SAM 9 NOV : 10H/11H  
SAM 7 DÉC : 10H/11H**  
**MÉDIATHÈQUE L'ABRICOTINE**

**SAM 16/30 NOV : 10H/11H**  
**MÉDIATHÈQUE A. CHANUT**

**SAM 23 NOV : 10H/11H  
SAM 14 DÉC : 10H/11H**  
**MÉDIATHÈQUE J.-P. BESSE**

### ATELIERS MANGA CLUB

**SAM 9 NOV : 14H**



Reprise des ateliers de dessin et d'écriture manga. Création d'un manga, en collectif. Avec l'association Bulle d'Ox.

**MÉDIATHÈQUE J.-P. BESSE**  
Pour les 12-25 ans.

**MER 13 NOV : 14H**  
Ateliers de dessin et d'écriture manga. Création d'un manga, en collectif.

**MAISON DE QUARTIER  
DES CAVÉES**  
Pour les 12-25 ans.

JEUNESSE  
**SAMEDI CINÉ**  
**SAM 9 NOV : 15H  
SAM 7 DÉC : 15H**

Un moment de cinéma en famille  
**MÉDIATHÈQUE L'ABRICOTINE**  
À partir de 5 ans.

CITOYENNETÉ  
**ATELIER  
INFORMATIQUE**  
**MAR 19 NOV : 14H**

Initiation au traitement de texte - Word 1.  
**MAR 10 DÉC : 14H**  
Création d'une boîte Gmail.

**MÉDIATHÈQUE A. CHANUT**  
Gratuit sur inscription. Places limitées. Avec l'Association Esprit ouvert.

### RENCONTRE LECTURE ET PARTAGE

**MER 20 NOV : 14H15  
MER 18 DÉC : 14H15**



Écouter une ou plusieurs lectures puis en partager des réflexions, des ressentis. Un groupe ouvert aux découvertes littéraires.

**MÉDIATHÈQUE A. CHANUT**  
À partir de 15 ans. Sur inscription.

### ATELIERS LES P'TITES MAINS



Atelier de travaux manuels.

**MER 20 NOV : 14H30**  
**MÉDIATHÈQUE J.-P. BESSE**  
Pour les 7-10 ans. Sur inscription. Nombre de places limité.

**SAM 23 NOV : 10H30**  
**MÉDIATHÈQUE L'ABRICOTINE**  
À partir de 4 ans. Sur inscription. Nombre de places limité.



## ATELIERS

## CLUB DES LECTEURS

SAM 23 NOV : 10H30

SAM 14 DÉC : 10H30

Venez partager vos lectures !  
Ou simplement écouter et trouver  
de nouvelles idées de lectures.

MÉDIATHÈQUE A. CHANUT

## ATELIERS

## JEUX DE SOCIÉTÉ

SAM 23 NOV : 15H

SAM 14 DÉC : 15H



Passez un moment ludique  
en famille avec une sélection  
de jeux de société proposée  
par les bibliothécaires.

MÉDIATHÈQUE J.-P. BESSE

À partir de 4 ans.

## JEUNESSE

## ATELIER CULINAIRE

Avec l'association Échanges pour  
une Terre Solidaire.

MER 4 DÉC : 14H

MÉDIATHÈQUE L'ABRICOTINE

MER 11 DÉC : 14H

MÉDIATHÈQUE J.-P. BESSE

SAM 14 DÉC : 14H

MÉDIATHÈQUE A. CHANUT

## JEUNESSE

CONTES D'HIVER  
ET DE NOËL

Lecture proposée par le collectif  
«Conteusement vôtre».

Pour tout public à partir de 4 ans.

Durée 50 min.

MER 4 DÉC : 15H

MÉDIATHÈQUE J.-P. BESSE

MER 11 DÉC : 10H30

MÉDIATHÈQUE A. CHANUT

MER 11 DÉC : 15H

MÉDIATHÈQUE L'ABRICOTINE

## RENCONTRE

CONFÉRENCE  
«AUTOUR  
DE GOURNAY»

VEN 6 DÉC : 18H



Conférence par Gérard Leclere :  
Autour de Gournay.

Proposé par l'association AMOI

MÉDIATHÈQUE J.-P. BESSE

## RENCONTRE

LECTURE À HAUTE  
VOIX : «L'AILLEURS»

VEN 13 DÉC : 18H30



L'Écho des mots vous invite  
à partir «ailleurs» à la découverte  
de contrées, de mondes,  
de paysages différents,  
au fil de textes classiques  
et contemporains. Mise en scène  
par Marie-Catherine Conti.  
Accompagnement musical par  
Élisabeth Dutrieux, flûtiste.

MÉDIATHÈQUE A. CHANUT

## ATELIERS

LES P'TITES MAINS  
DE NOËL

Atelier de travaux manuels  
sur le thème de Noël.

SAM 21 DÉC : 10H30

MÉDIATHÈQUE L'ABRICOTINE

SAM 21 DÉC : 14H30

MÉDIATHÈQUE A. CHANUT

SAM 21 DÉC : 14H30

MÉDIATHÈQUE J.-P. BESSE

À partir de 4 ans. Sur inscription.  
Nombre de places limité.

## EXPOSITION

OMBRES BLANCHES  
& LIGNES NOIRES  
MESNAGER & EZPDU  
15 NOV  
AU  
18 JAN

L'Espace Matisse de Creil vous  
invite à découvrir l'exposition  
de Jérôme Mesnager et EZP,  
deux street artistes français  
aux parcours singuliers :

**Mesnager** est l'un des pionniers  
de l'art urbain parisien. Créateur  
de l'icône «Homme en blanc»,  
figure symbolisant paix et  
lumière, il a marqué de son  
empreinte des lieux mythiques,  
de Paris à la Grande Muraille  
de Chine. Son œuvre, reconnue  
mondialement, évoque la force  
et la poésie dans l'espace public.

**EZP** est un artiste Creillois  
débutant son aventure  
artistique dans le graffiti au  
cours des années 80, influencé  
par l'art Californien. Il développe  
un style mêlant humour décalé  
et références populaires qu'il  
 transpose sur les murs  
des zones qu'il traverse. Alliant  
graffitis et pochoirs dans  
des œuvres pleines de couleurs  
et de sens, il a su réinventer son  
art grâce à des collaborations  
avec d'autres artistes renommés.  
Cette exposition promet un  
dialogue entre deux générations  
d'artistes, unissant la puissance  
des symboles de Mesnager  
et le travail coloré d'EZP.

**VERNISAGE VEN 15 NOV**  
: 18H30

Ouverture de 14h à 17h,  
du mardi au samedi.  
Gratuit et ouvert à tous.

# NOVEMBRE

## VEN 1<sup>ER</sup>

SOUVENIR DE LA MOBILISATION  
jusqu'au 31 décembre

## SAM 2

10H30 CREIL MÉDIÉVAL  
11H/14H30/17H /20H LE CINÉMA  
DE LA FAÏENCERIE

## MAR 5

18H30 APÉRO-LITTÉRAIRE:  
PRIX GONCOURT 2024  
20H LE CINÉMA DE LA FAÏENCERIE

## MER 6

10H30/11H P'TITS LOUPS  
LECTEURS  
10H30/11H BÉBÉS-LECTEURS  
14H TOURNOI DE JEU VIDÉO  
14H30 DICTÉE PLAISIR

## JEU 7

19H LES JEUDIS D'LA GRANGE :  
STUBBORN TREES + SPLIT BRAIN  
20H UNE MAISON DE POUPÉE

## VEN 8

16H30 ATELIER PLANÉTIUM  
20H UNE MAISON DE POUPÉE

## SAM 9

10H/11H ATELIER P'TITES NOTES  
11H/14H30/17H /20H LE CINÉMA  
DE LA FAÏENCERIE

14H MANGA CLUB  
15H SAMEDI CINÉ

## MAR 12

20H LE CINÉMA DE LA FAÏENCERIE

## MER 13

14H MANGA CLUB

## JEU 14

10H30 RESTITUTION  
ATELIER SLAM

## VEN 15

OMBRES BLANCHES  
& LIGNES NOIRES  
Exposition jusqu'au 18 janvier  
18H VERNISSAGE  
19H PINOCCHIO  
20H30 FESTIVAL HAUTE  
FRÉQUENCE : BEN PLG + JAYMEE

## SAM 16

10H YOGA AU MUSÉE  
10H/11H ATELIER P'TITES NOTES  
10H QUAND LE MUSÉE PRÉPARE  
NOËL : ATELIER DE CÉRAMIQUE  
11H/14H30/17H /20H LE CINÉMA  
DE LA FAÏENCERIE  
20H30 CELEBRATION DAYS:  
ORCHESTRE TOUT PUISSANT  
MARCEL DUCHAMP  
+ JUNGLE SAUCE

## DIM 17

14H QUAND LE MUSÉE PRÉPARE  
NOËL : ATELIER PATCHWORK

## MAR 19

14H ATELIER INFORMATIQUE  
20H LE CINÉMA DE LA FAÏENCERIE

## MER 20

10H30/11H P'TITS LOUPS  
LECTEURS  
10H30/11H BÉBÉS-LECTEURS  
14H TOURNOI DE JEU VIDÉO  
14H & 20H JE SUIS UNE  
MONTAGNE  
14H15 LECTURE ET PARTAGE  
14H30 LES P'TITES MAINS

## JEU 21

20H FAADA FREDDY  
+ SWEET MARY GOLD

## SAM 23

10H/11H ATELIER P'TITES NOTES  
10H30 LES P'TITES MAINS  
10H30 CLUB DES LECTEURS  
11H/14H30/17H /20H LE CINÉMA  
DE LA FAÏENCERIE  
15H JEUX DE SOCIÉTÉ

## DIM 24

9H CONVENTION DU DISQUE

## MAR 26

20H LE CINÉMA DE LA FAÏENCERIE

## MER 27

10H30/11H P'TITS LOUPS  
LECTEURS  
10H30/11H BÉBÉS-LECTEURS

## VEN 29

19H DON JUAN + 20H30 LES  
TABLES NOMADES

## SAM 30

10H/11H ATELIER P'TITES NOTES  
11H/14H30/17H /20H LE CINÉMA  
DE LA FAÏENCERIE

# DÉCEMBRE

OMBRES BLANCHES  
& LIGNES NOIRES  
Exposition jusqu'au 18 janvier

## MAR 3

20H LE CINÉMA DE LA FAÏENCERIE

## MER 4

10H30/11H P'TITS LOUPS  
LECTEURS  
10H30/11H BÉBÉS-LECTEURS  
14H ATELIER CULINAIRE  
14H30 DICTÉE PLAISIR  
15H CONTES D'HIVER ET DE NOËL

## JEU 5

20H OMBRES PORTÉES

## VEN 6

18H CONFÉRENCE  
<<AUTOUR DE GOURNAY>>

## SAM 7

10H/11H ATELIER P'TITES NOTES  
10H30 CREIL MÉDIÉVAL

11H/14H30/17H /20H LE CINÉMA  
DE LA FAÏENCERIE  
14H TOURNOI DE JEU VIDÉO  
14H SOUS LE SAPIN DE MAURICE  
15H SAMEDI CINÉ

## DIM 8

14H SOUS LE SAPIN DE MAURICE

## MAR 10

14H ATELIER INFORMATIQUE  
20H LE CINÉMA DE LA FAÏENCERIE

## MER 11

10H30 P'TITS LOUPS LECTEURS  
10H30 BÉBÉS-LECTEURS  
10H30/15H CONTES D'HIVER  
ET DE NOËL  
14H ATELIER CULINAIRE

## VEN 13

18H30 LECTURE À HAUTE VOIX :  
<<L'AILLEURS>>  
19H L'AFRO CARNAVAL  
DES ANIMAUX  
20H30 JOHNNY MAFIA  
+ PÉNICHE + ANTOPIX

## SAM 14

10H/11H ATELIER P'TITES NOTES  
10H30 CLUB DES LECTEURS  
11H/14H30/17H /20H LE CINÉMA  
DE LA FAÏENCERIE  
14H ATELIER CULINAIRE  
15H JEUX DE SOCIÉTÉ

## MAR 17

20H LE CINÉMA DE LA FAÏENCERIE

## MER 18

10H30/11H P'TITS LOUPS  
LECTEURS  
10H30/11H BÉBÉS-LECTEURS  
14H15 LECTURE ET PARTAGE

## VEN 20

17H FÊTE DES PULLS DE NOËL  
20H THE SOLISTES

## SAM 21

10H30/14H30 LES P'TITES MAINS  
DE NOËL  
11H/14H30/17H /20H LE CINÉMA  
DE LA FAÏENCERIE  
20H30 LES ROCQUEURS  
ONT DU CŒUR

## DIM 22

15H30 CASSE-NOISETTE  
14H ATELIERS DE NOËL DU MUSÉE

## JEU 26

14H ATELIERS DE NOËL DU MUSÉE

## SAM 28

10H YOGA AU MUSÉE

## DIM 29

14H ATELIERS DE NOËL DU MUSÉE

### CONSERVATOIRE NINA SIMONE

1 allée du Musée

☎ 03 44 29 51 48

✉ conservatoire@mairie-creil.fr

Lundi et mardi 13h30-21h /  
mercredi 8h30-21h /  
jeudi et vendredi 9h-21h /  
samedi 8h30-18h30

### ESPACE HENRI MATISSE

101-119, rue Jean-Baptiste  
Carpeaux

☎ 03 44 24 09 19

✉ espace.matisse@mairie-creil.fr

Du mardi au samedi : 14h-17h

### MÉDIATHÈQUE ANTOINE CHANUT ET SES ANNEXES

Espace culturel la Faïencerie  
Allée Nelson

☎ 03 44 25 25 80

✉ mediatheque@mairie-creil.fr

Mardi, mercredi, vendredi,  
samedi : 10h-12h30 / 14h-18h  
Jeudi : 14h-18h (fermé le jeudi et  
pendant les vacances scolaires)

### MÉDIATHÈQUE JEAN-PIERRE BESSE

346, avenue Léonard de Vinci

☎ 03 44 29 51 80

Vac. scolaires

Mercredi 10h-12h / 14h-18h

### MÉDIATHÈQUE L'ABRICOTINE

2 ter, rue Henri Dunant

☎ 03 44 25 36 13

Horaires des deux annexes :

Mardi, vendredi : 14h-18h

Mercredi, samedi :

10h-12h / 14h-18h

### GRANGE À MUSIQUE

16, boulevard Salvador Allende

☎ 03 44 72 21 40

✉ gam@mairie-creil.fr

gam-creil.fr

Jeudi et vendredi - 14h-17h,

les jours de concert à partir de 17h

### ARCHIVES MUNICIPALES

Place François Mitterrand

☎ 03 44 29 50 65

✉ archives@mairie-creil.fr

Mercredi de 14h à 17h sans  
rendez-vous.

Du lundi au vendredi 10h-12h  
et 14h-17h sur rendez-vous

### MUSÉE GALLÉ-JUILLET MAISON DE LA FAÏENCE

Place François Mitterrand

☎ 03 44 29 51 50

✉ musee@mairie-creil.fr

museegallejuillet.fr

### Musée Gallé-Juillet :

visite guidée à 16h du mercredi  
au vendredi, les 1<sup>er</sup> et 3<sup>e</sup> week-ends  
de chaque mois et les week-ends  
des vac. scolaires (zone B).

### Maison de la faïence :

visite libre de 14h à 17h du mercredi  
au vendredi, les 1<sup>er</sup> et 3<sup>e</sup> week-ends  
de chaque mois et les week-ends  
des vac. scolaires (zone B).  
Tarifs : de 3,75€ à 7€, gratuit  
pour les - de 18 ans, 1<sup>er</sup> week-end  
du mois

### ESPACE CULTUREL LA FAÏENCERIE

Allée Nelson

☎ 03 44 72 22 07

✉ espace.culturel.faiencerie@  
mairie-creil.fr

### LA FAÏENCERIE-THÉÂTRE

Allée Nelson

☎ 03 44 24 01 01

✉ accueil@faiencerie-theatre.com  
faiencerie-theatre.com

Les mercredis et samedis matin  
10h-12h30, du mercredi au samedi  
14h-18h (Fermé les jeudis et  
samedis pendant les vac.scolaires).







Creil c'est  
**Noël**

**MARCHÉ DE NOËL**

**DU 6 AU 8 DÉCEMBRE 2024**

**PARKING DE LA FAÏENCERIE**

ILLUMINATIONS - DÉAMBULATIONS FESTIVES  
RESTAURATION - PÈRE NOËL  
MAGICIEN - MAQUILLAGE - CHAISES VOLANTES

**FÊTE DES MANÈGES**

**DU 21 AU 28 DÉCEMBRE 2024**

Retrouvez le programme détaillé sur le site [creil.fr](http://creil.fr)

Rotary



Club de Lamentins  
Émile Jacobin - Creil 028

LA VILLE  
**Creil**  
creil.fr

