

Expositions et ateliers artistiques

ESPACE Matusse

SAISON 2023-2024

LA VILLE
CREIL
creil.fr   

L'Espace Matisse est un véritable joyau dédié aux arts plastiques qui façonne depuis plus de 40 ans le paysage culturel creillois. Au coeur du Quartier du Moulin, cet espace unique se distingue par son engagement à former, accompagner et faire progresser les amateurs d'art, les élèves, quel que soit leur âge ou leur niveau de compétence. Enfants, adolescents, adultes et groupes constitués ont l'opportunité de développer leur créativité grâce à une multitude de disciplines artistiques, allant de la sculpture à la céramique, de la photographie à la peinture en passant par la gravure, la sérigraphie, le dessin... Tout au long de l'année scolaire, ces cours réguliers nourrissent l'imaginaire de chacun et contribuent à l'éclosion de véritables talents.

L'Espace Matisse se présente comme un catalyseur artistique, offrant une diversité d'activités. Sa galerie, véritable écrin de créativité, accueille chaque année de nombreuses expositions éphémères, ouvrant ainsi un dialogue entre les artistes et le public. Pendant six semaines en moyenne, les visiteurs peuvent plonger dans un univers artistique. Des rencontres avec les artistes et des visites commentées enrichissent cette expérience, permettant ainsi à chacun de saisir l'essence même de chaque oeuvre.

Le dynamisme de la structure se manifeste également pendant les vacances scolaires, où des stages intensifs sont proposés. Ces moments privilégiés permettent aux participants de s'immerger pleinement dans une discipline artistique et de vivre une expérience d'apprentissage intensive et enrichissante.

Mais l'Espace Matisse ne serait pas ce qu'il est sans sa capacité à tisser des liens, à créer des ponts entre les différentes structures culturelles et sociales du territoire et de la région. En coordonnant des projets transversaux, il renforce la synergie entre les acteurs locaux, ouvrant ainsi des perspectives novatrices pour la promotion de l'art et de la culture dans le milieu urbain.

L'année à venir est marquée par la thématique passionnante de l'art et du sport. Ces deux domaines, souvent perçus comme distincts, se rejoindront pour offrir des expériences artistiques uniques et originales. L'Espace Matisse souhaite ainsi créer des passerelles entre ces deux univers, stimulant ainsi la créativité et l'expression artistique sous de nouvelles formes pour l'année des Jeux Olympiques.

L'engagement de l'espace Matisse en faveur de l'accessibilité à la culture pour tous, de la diversité et de l'éducation artistique et culturelle témoigne de sa volonté de nourrir l'âme créative de notre communauté.

N'hésitez pas à pousser les portes de Matisse, pour vous laisser découvrir ou redécouvrir cet espace vibrant où les arts plastiques se mêlent harmonieusement à la vie quotidienne.

SOMMAIRE

LES ATELIERS HEBDOMADAIRES	4
DESSIN	4
JARDIN CRÉATIF & EXPRESSION PLASTIQUE	5
PHOTOGRAPHIE	6
CÉRAMIQUE	7
SCULPTURE	7
TECHNIQUES MIXTES	8
PEINTURE ET DISPOSITIFS	8
EXPLORATION	9
GRAVURE	9
ATELIER TECHNIQUES LIQUIDES & MATÉRIAUX SOUPLES	10
ARTS PLASTIQUES ENFANTS - ADOLESCENTS	11
ATELIER PARENTS - ENFANTS	11
LES RENDEZ-VOUS MENSUELS	12
IMPRESSIONS ARTISANALES	12
CONVERSATION ARTISTIQUE	12
EXPOSITIONS	13
PROJETS D'EDUCATION ARTISTIQUE ET CULTURELLE	14
STAGES DURANT LES VACANCES SCOLAIRES	15
ÉVÉNEMENTS	16
RESSOURCES DOCUMENTAIRES	16
TARIFS & CONDITIONS	17
RÉCAPITULATIF COURS & HORAIRES	18

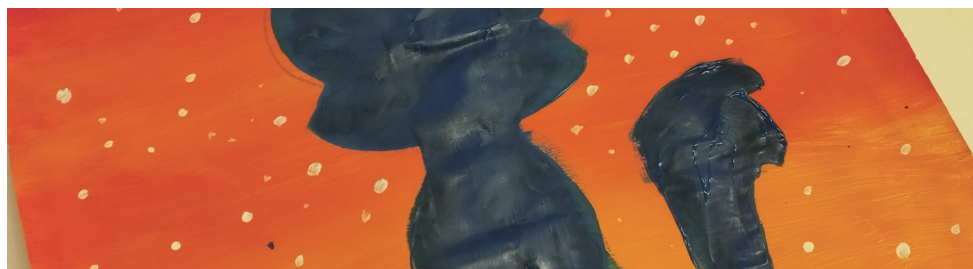
DESSIN

Mercredi de 14 h 15 à 15 h 30 • cours enfants 5–8 ans

Mercredi de 15 h 45 à 17 h 15 • cours enfants 9–12 ans

Dans cet atelier, les enfants pourront expérimenter plusieurs techniques de dessin et de peinture. Graphisme et perspective seront à l'honneur. Plusieurs médiums sont proposés : l'encre de chine, le crayon de couleur, la peinture à la gouache ou encore le pastel. Ils auront donc plusieurs occasions de laisser parler leur créativité. La seule règle dans cet atelier : aller au bout de son imagination !

Par **Emmanuel Rémia**



Mardi de 18 h à 19 h 30 • Cours ados + de 15 ans et adultes

Dans cet atelier de dessin, Laetitia Givaudan vous propose de décupler vos sens et de ne faire qu'un avec votre médium. Ce cours vous fournira des bases solides pour apprendre à dessiner. Observer, capter et retranscrire seront des termes qui guideront votre production. Vous allez affiner votre regard, gagner en confiance, et l'objectif est que vous soyez capable de tout dessiner !

La démarche artistique sera au cœur de cet atelier. Dessinez ce que vous voyez, laissez votre imagination s'exprimer. Vous aurez l'opportunité d'explorer différents modèles : objets, corps, personnages et paysages.

Les techniques de dessin enseignées incluront l'utilisation de crayons, de pastels, et bien d'autres outils. Vous apprendrez le dessin d'observation, les croquis rapides, l'étude des proportions, des volumes, la perspective, la couleur, et bien plus encore. Tout cela vous permettra de développer vos compétences artistiques et de créer des dessins authentiques.

Rejoignez ce cours et laissez votre créativité s'épanouir. Que vous soyez débutant ou déjà expérimenté, cet atelier vous aidera à progresser et à explorer de nouvelles possibilités dans le monde du dessin.

Par **Laetitia Givaudan**

JARDIN CRÉATIF & EXPRESSION PLASTIQUE

Mercredi de 14 h 30 à 15 h 45 • Cours enfants (GS/CP/CE1)

Mercredi de 15 h 45 à 17 h • Cours enfants (CE2/CM1/CM2)

Samedi de 13 h 30 à 15 h 30 • Cours ados (Collège)

C'est en partageant nos idées que notre productivité est la meilleure. C'est pourquoi Marie-Luce invite les enfants à s'installer autour d'une grande table. Même s'il s'agit d'un projet personnel, les échanges collectifs restent importants. Tout au long de l'année, les enfants suivent un fil rouge, un thème défini à la rentrée. Libre à eux de l'interpréter, de créer, de penser comme ils le souhaitent, comme ils le ressentent. Les enfants auront l'opportunité de tester de nouvelles matières, de découvrir des outils et leur utilisation, ou encore de mettre le corps en mouvement. Ces thématiques favorisent le développement des enfants, en apprenant à travailler sur la durée et à être fier de la production réalisée.



PHOTOGRAPHIE

Mercredi de 15 h à 17 h • Cours enfants/ados de 9–18 ans

Mercredi de 18 h à 20 h 30 • Cours adultes

Envie d'arpenter le paysage, de glaner quotidien ? Alors faites-le différemment. Durant vos séances d'ateliers avec Gaël, il n'est pas impossible que vous vous retrouviez dehors, peut-être même sous la pluie, afin d'en saisir l'instant présent. Votre vision. Votre ressenti. Votre photographie. Tout au long des cours, deux axes seront développés, la théorie vous permettra de (RE)découvrir votre appareil photographique. Vous enrichirez vos connaissances visuelles par quelques notions sur l'histoire de la photographie, de Nicéphore Niépce (inventeur de la photographie) jusqu'à la photographie contemporaine et la pratique avec des sujets variés. Gaël se fera un plaisir de vous transmettre toutes ces bases théoriques pour que vous puissiez exploiter vos compétences lors des ateliers.

L'Espace Matisse dispose d'un laboratoire argentique noir et blanc, ce qui permet à ceux qui le souhaite de s'essayer à la pratique du tirage et au photogramme.

ATTENTION : les élèves devront posséder leur propre appareil photographique.

Par **Gaël Clariana**



©Gaël Clariana

CÉRAMIQUE

Mercredi de 17 h à 20 h ou samedi de 9 h à 13 h • Cours adultes

L'atelier céramique s'adresse à des élèves débutants, déjà expérimentés ou confirmés. Les néophytes sont initiés à l'approche de la terre, des différentes techniques de façonnage et d'émaillage, tandis que les personnes aguerries perfectionnent leur savoir-faire. Chacun contribue à sa manière, à son niveau, à donner à l'atelier l'image d'un laboratoire de recherche où l'émulation se fédère autour d'une thématique commune. Les notions d'entraide, de partage et d'échange permettent un travail individuel et collectif riche.

L'accompagnement technique se double d'un encouragement à développer pour chacun le processus de création.

Par **Alex Barbedette**



SCULPTURE

Mercredi de 14 h à 17 h ou de 18 h à 21 h ou jeudi de 14 h à 17 h • Cours adultes et ados + de 15 ans

Cet atelier vous permettra de découvrir les gestes ancestraux et le savoir-faire de la sculpture à travers la pierre, le bois et la terre. Approfondissez le sens et le plaisir des volumes, l'anatomie et les techniques de taille directe et de mise au point. Vous pourrez ainsi réaliser les projets de votre choix en étant guidé à chaque étape dans le choix du matériau et de l'approche qui conviendront au mieux à votre recherche personnelle.

Par **Arnaud Simon**



TECHNIQUES MIXTES

Mercredi de 18 h à 20 h 30 • Cours adultes et ados

Découvrez avec Emmanuel Rémia toute l'étendue de votre créativité à travers plusieurs techniques, que ce soit à plat sur une feuille, ou à la verticale sur une toile. Associer les possibles et l'improbable : voici votre mission, si vous l'acceptez. Créez, découpez, dessinez, déchirez, recollez. Les limites techniques peuvent être dépassées. La créativité devient le seul mot d'ordre.

Par **Emmanuel Rémia**



PEINTURE ET DISPOSITIFS

Mardi de 15 h à 17 h 30 • Cours adultes

Quel que soit le sujet choisi, dans cet atelier, votre interprétation sera toujours l'élément le plus important. Que vous trouviez votre dessin trop rond ou pas assez grand, peu importe. La véritable question est : comment allez-vous le peindre ? Quels sont les sentiments que vous ressentez ? Cet atelier explore les multiples techniques offertes par l'histoire de la peinture. L'objectif est de construire et de découvrir la singularité de votre technique.

Ce cours est un espace de créativité et d'échange où chacun peut développer son propre univers, nourri par les expériences des autres participants. Que ce soit pour une initiation à l'huile, à l'acrylique, aux encres, ou pour enrichir une pratique déjà présente, vous y trouverez des conseils techniques, des pistes d'exploration et des ouvertures sur l'art actuel.

Par **Laetitia Givaudan**

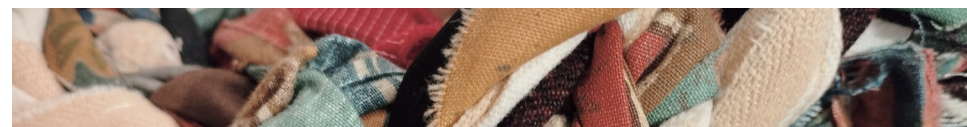


EXPLORATION

Samedi de 11 h à 13 h • Cours adultes

Cet atelier d'initiation pensé comme un chantier où tout se construit petit à petit, permet de découvrir le champ des possibles dans les arts plastiques. Vous pourrez explorer et vous approprier diverses techniques de base, ainsi que leurs nombreux supports et outils.

Par **Stéphanie-Maï Hanuš**



GRAVURE

Un samedi sur deux de 14 h à 17 h 30 • Cours adultes

En peinture, en dessin, tout se joue dans le même temps. En gravure, non.

Vous gravez d'abord la plaque. Incisions, creux, bosses : un bas-relief en somme.

Ce n'est qu'après que vous l'encrez, et c'est l'encre restée prise dans les creux qui révélera l'image, par impression.

Cela induit une sorte de jeu de colin-maillard. D'abord, l'image est inversée par rapport à la plaque. On le sait, mais on l'oublie sans cesse, alors... Alors on l'accepte, on joue avec, on accueille les hasards, et même les ratages offrent de belles surprises.

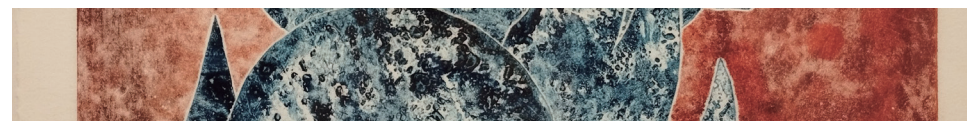
Ensuite, on avait bien une idée de l'encre, on « voyait » bien des couleurs, mais finalement elles résistent, et ne donnent pas du tout ce qu'on escomptait : c'est mièvre, ou au contraire sinistre, ou pire, ça ne raconte rien !

On est au pied du mur. Bien obligé de se demander ce qu'on a voulu dire, de convenir que souvent cette intention était déjà enfouie dans l'image ratée, et de chercher comment la rendre lisible « aux autres », à commencer par soi-même...

Là, on est drôlement content de faire de la gravure, parce qu'on peut imprimer plein de versions, jusqu'à trouver « la bonne ».

Alors, enfin(!) on l'imprime en plusieurs exemplaires, dûment numérotés et, dernière différence avec une peinture ou un dessin, on peut la vendre ou l'offrir... sans la perdre !

Catherine Rauscher



ATELIER TECHNIQUES LIQUIDES & MATÉRIAUX SOUPLES

Un samedi sur deux de 14 h à 18 h • Cours ados et adultes

Cet atelier vous fait découvrir l'univers des artistes, leur itinéraire, leur processus et vous guide vers des thèmes de recherche personnelle.

Il propose de comprendre, par la pratique et la manipulation comment les matériaux répondent aux questions artistiques actuelles.

Diverses matières sont utilisées pour vous permettre de développer curiosité, savoir-faire et imagination.

Ainsi que des techniques qui utilisent l'eau comme élément principal, telles que l'encre, l'aquarelle, le sumi-e (peinture asiatique à l'encre de Chine), les lavis, les encres de couleurs, ...

Plus ou moins diluées, appliquées au pinceau japonais, à la brosse, au chiffon, à la plume, au calame, sur du papier absorbant, papier de riz, glacé ou encore détrempe, ces techniques aident à l'élaboration de créations qui suggèrent vitalité, énergie, spontanéité, lâcher-prise, imprévisibilité, ...

Par **Stéphanie-Maï Hanuš**



ARTS PLASTIQUES ENFANTS - ADOLESCENTS

Un samedi sur deux de 14 h à 15 h • Cours pour les GS-CP-CE1-CE2

Un samedi sur deux de 15 h à 16 h 30 • Cours pour les CM1-CM2-Collège

L'atelier est un lieu d'échange où geste et réflexion se rencontrent. Il permet de pratiquer des techniques de dessin, de peinture..., de tester des matières, de découvrir des outils et des supports variés et d'expérimenter ; ce qui favorise le développement de l'éducation du regard, l'ouverture de l'imaginaire puis affine la dextérité, enrichit la culture et le sens critique.

ATELIER PARENTS – ENFANTS

Un samedi sur deux de 16 h 30 à 18 h • Cours pour binôme Parents-Enfants

L'atelier « parent-enfant » est pensé pour l'enfant et son accompagnant adulte. Un espace de rencontre ludique et inhabituel est proposé autour d'une création partagée. Ils réalisent ensemble une peinture, un dessin, un volume etc. en s'inspirant d'un artiste et/ou d'un mouvement artistique découverts en début de séance.

Un atelier où l'on apprend des techniques de dessin, de peinture, de volume etc. On y expérimente et découvre aussi des matières, des outils, des supports variés pour ouvrir l'imaginaire.

LES RENDEZ-VOUS MENSUELS

Dans le but de découvrir davantage de pratiques, l'espace Matisse vous propose gratuitement ces ateliers ouverts à tous. Les dates seront communiquées au moment de l'inscription.

IMPRESSIONS ARTISANALES

Un vendredi par mois, de septembre à juin de 18 h à 21 h • Gratuit

L'atelier d'impressions artisanales permet de développer sa créativité, d'entamer une réflexion autour de l'image, et de diffuser une oeuvre d'art de manière ludique. Vous découvrirez tout au long de l'année plusieurs techniques d'impressions : la sérigraphie, une pratique déjà existante à l'espace Matisse, la linogravure et le cyanotype, deux nouvelles pratiques pour la rentrée de 2021. Vous pourrez créer vos propres visuels et imprimer sur différents supports. Tout le matériel est fourni, et aucune connaissance particulière n'est nécessaire avant de commencer !

Par **Big Al**



CONVERSATION ARTISTIQUE

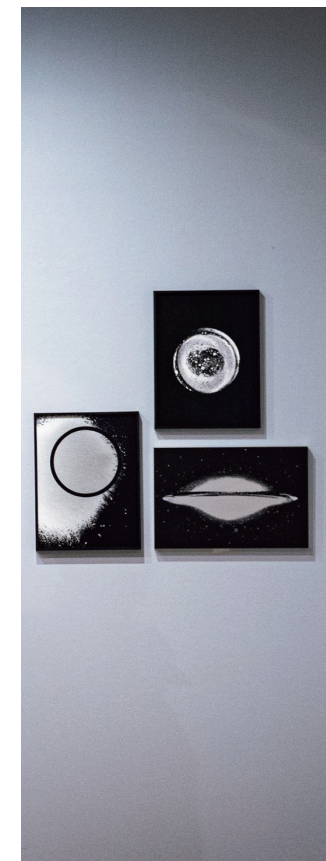
Un mardi par mois, de septembre à juin, de 17 h 30 à 19 h 30 • Gratuit, sur inscription

L'atelier permet d'aborder ensemble l'histoire de l'art au travers de l'observation et l'analyse d'œuvres, de thématiques ou de mouvements artistiques classiques, modernes ou contemporains. Il permet d'exercer votre regard, partager, discuter, échanger vos impressions, affiner votre compréhension ou exprimer vos doutes et vos questionnements

Par **Stéphanie-Maï Hanuš**

LES EXPOSITIONS

L'Espace Matisse est un lieu d'exposition et de valorisation de la création artistique contemporaine. Des rencontres avec les artistes et des visites commentées y sont régulièrement proposées, telles des actions de sensibilisation adaptées à chaque demande. Des expositions hors-les murs sont aussi organisées, dont l'objectif est de valoriser les créations de nos élèves sur l'ensemble du territoire, notamment celui de la Communauté d'Agglomération Creil.



LES PROJETS D'ÉDUCATION ARTISTIQUE ET CULTURELLE

L'éducation artistique et culturelle (EAC) vise à développer, chez le jeune public « le Voir & le Faire » au travers d'ateliers de pratique artistique et par la rencontre avec des artistes professionnels, pendant et hors temps scolaire, facilitant l'expérimentation et l'ouverture culturelle des enfants et adolescents. Les projets d'EAC permettent aux jeunes de comprendre les processus de création d'une oeuvre, d'acquérir des connaissances sur les arts plastiques et de les aider à développer leur regard critique. Les projets, se font à l'initiative des équipes pédagogiques ou éducatives de toutes origines, disciplines et de tous niveaux : de la grande section de maternelle au lycée. À partir du projet d'établissement, d'une envie, d'un point du programme, ou d'une idée collective, les parcours d'ateliers artistiques se construisent en partenariat avec les professeurs d'enseignement artistique et/ou un artiste de l'Espace Matisse.

LES DIFFÉRENTES « FORMULES » :

Les séances découvertes

Durant 2 heures nous proposons une médiation et un atelier de pratique artistique sur l'exposition en cours.

Les parcours « clé en main »

Projets d'éducation artistique et culturelle menés sur une dizaine d'heures, introduction pratique et accessible aux arts plastiques. Selon la discipline artistique choisie et avant le début du parcours, une thématique est proposée par les artistes-intervenants et/ou élaborée en co-construction avec les équipes.

LES PARCOURS LIBRES

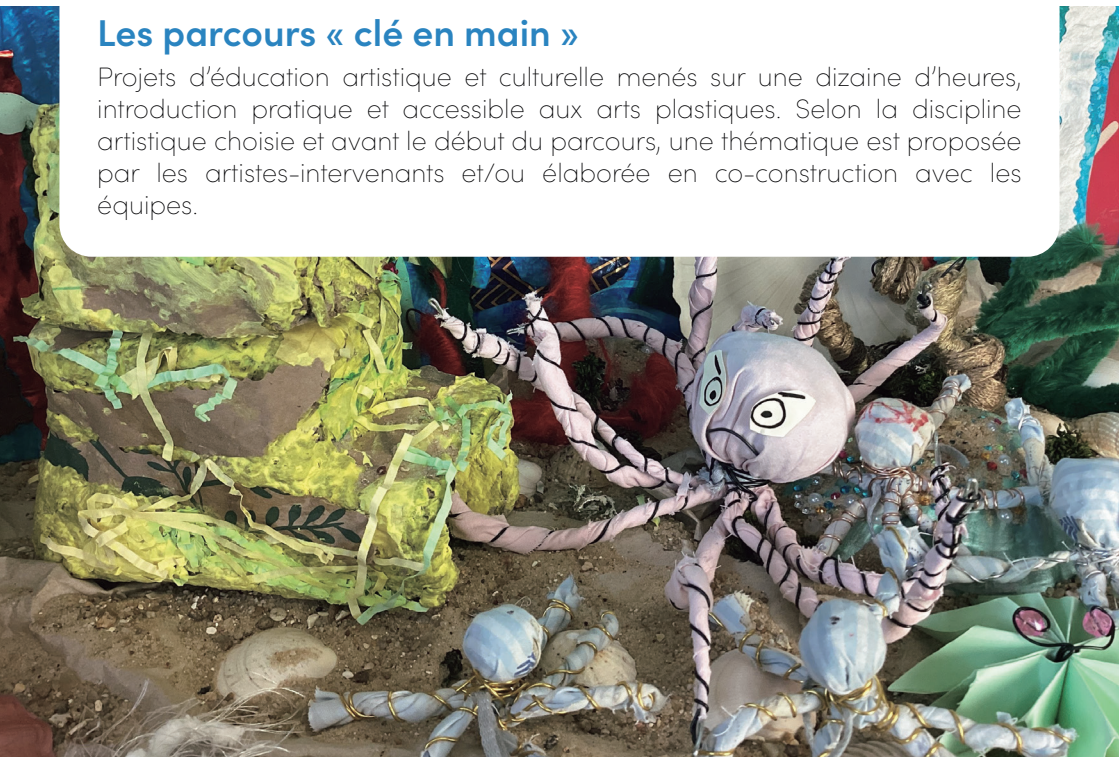
Projet d'éducation artistique et culturelle déployé sur un volume horaire conséquent, entre 20 et 50 heures, qui intègre et soutient la dynamique pédagogique des enseignants. Les Parcours libres permettent d'émerger le processus créatif et permettent l'acquisition de techniques et de connaissances artistiques. Les projets totalement co-construits avec l'équipe de l'Espace Matisse élargissent les champs de réalisation, de production et de restitution.

Selon le nombre d'heures attribué au projet, les ateliers peuvent s'organiser en fonction :

- * Séances regroupées en journées ou demi-journées
- * Séances hebdomadaires réparties sur l'année
- * Séances ponctuelles dans l'établissement

STAGES DURANT LES VACANCES SCOLAIRES

Des stages de pratique artistique sont organisés durant les vacances scolaires. L'Espace Matisse propose de rencontrer un artiste et de plonger dans son univers pendant une semaine entière, afin de découvrir ou perfectionner une pratique artistique durant les vacances scolaires, sous la forme d'un stage intensif. Ces stages seront communiqués dans le dépliant trimestriel de l'Espace Matisse.



ÉVÉNEMENTS

L'Espace Matisse est un service culturel municipal appréciant travailler en transversalité. Afin d'être plus visible et lisible, il est essentiel de créer et renforcer des partenariats culturels et sociaux dans le but de toucher un public plus large, de rendre accessible le monde des arts visuels notamment là où il n'est pas ou peu présent.

RESSOURCES DOCUMENTAIRES

L'Espace Matisse d'une large gamme d'ouvrage autour de l'art. Généraux ou spécialisés, un certain nombre de magazines, revues artistiques ou encore de livres, est à la disposition de public. La consultation peut se faire sur place, ou à la maison. Ce service est totalement gratuit (voir condition d'emprunt).



TARIFS & CONDITIONS

Les droits d'inscription sont fixés chaque année selon le quotient familial.

Atelier artistique	Quotients familiaux	Adultes Creil	Enfants Creil	Adultes Pass'Agglo	Enfants Pass'Agglo	Adultes extérieurs	Enfants extérieurs
	Q0	62	25	75	30,50	315	157,50
	Q1	75	31	90	37,50		
	Q2	87	37,50	90	45		
	Q3	100	43	119,50	52		
	Q4	113	49,50	135	58,50		
	Q5	124	56	149	67		
	Q6	137	62	164,50	74,50		
Q7	149	75	179	90			

Atelier photographie	Quotients familiaux	Adultes Creil	Enfants Creil	Adultes Pass'Agglo	Enfants Pass'Agglo	Adultes extérieurs	Enfants extérieurs
	Q0	31	12,50	37,50	15	157,50	79
	Q1	37,50	15,50	45	19		
	Q2	43,50	19	52	22,50		
	Q3	50	21,50	60	26		
	Q4	56	25	67,50	29		
	Q5	62	28	75	33,50		
	Q6	69	31	82,20	37		
Q7	74,50	37,50	89	45			

Activité supplémentaire

	Creil (à partir du Q2)	ACSO (à partir du Q2)	Extérieurs
Adultes	79	94	185,50
Enfants	40	47,50	129

Stages par demi-journée

	Creil	ACSO	Extérieurs
Adultes	11	13	15
Enfants	7	10	12

Conditions :

Les pré-inscriptions des nouveaux élèves s'effectuent à partir de septembre 2023. Les tarifs sont susceptibles d'être modifiés en chaque début d'année.

Les habitants de l'ACSO devront se munir du Pass'Agglo, pour bénéficier du tarif. Le tarif extérieur sera appliqué par défaut.

Début des ateliers : lundi 11 septembre

Fin des ateliers : samedi 6 juillet 2024

Dans la limite des places disponibles, les élèves peuvent suivre un ou plusieurs cours.

Il est possible de s'inscrire aux ateliers jusqu'au mois de février.

Un demi-tarif s'appliquera à partir du 1^{er} février.

RÉCAPITULATIF COURS & HORAIRES

Cours à la semaine

Jour	Horaires	Matière	Public
Mardi	15 h–17 h 30	Peinture et dispositifs	Adultes
	18 h–19 h 30	Dessin	Ados/adultes
Mercredi	10 h–13 h	Exp'art'ience	Foyer l'étincelle
	14 h–17 h	Sculpture	Ados/adultes
	14 h 15–15 h 30	Dessin	5–8 Ans
	14 h 30–15 h 45*	Jardin créatif	GS/CP/CE1
	15 h–17 h	Gravure	9–18 Ans
	15 h 45–17 h 15	Dessin	9–12 Ans
	15 h 45–17 h*	Expression plastique	CE2/CM1/CM2
	17 h–20 h	Céramique	Adultes
	18 h–20 h 30	Techniques mixtes	Ados/adultes
	18 h–20 h 30	Photographie	Adultes
	18 h–21 h	Sculpture	Ados/adultes
Judi	14 h–17 h	Sculpture	Ados/adultes
Samedi	9 h–12 h	Céramique	Adultes
	11 h–13 h	Exploration	Adultes
	13 h 30–15 h 30	Expression plastique	Collège
	14h-15h*	Arts plastiques enfants	GS/CP/CE1/CE2
	14h-18h*	Techniques liquides & matériaux souples	Ados/Adultes
	14 h–17 h 30*	Gravure	Adultes
	15h-16h30*	Arts plastiques enfants-adolescents	CM1/CM2/Collège
16h30-18h*	Atelier parents-enfants	Parents/Enfants	

+ 1 fois par mois, gratuit

Un mardi par mois	14h–16h	Rencontres artistiques	Spécifique
Un mardi par mois	17 h 30–19 h 30	Conversation artistique	Tout public
Un vendredi par mois	18 h–21 h	Sérigraphie	Tout public

*Une semaine sur deux

Espace Matisse

Annette Pierard, directrice

Alice Hien, chargée de communication et de médiation culturelle

📍 101–109, rue Jean-Baptiste Carpeaux - 60100 Creil

☎ 03 44 24 09 19

✉ espace.matisse@mairie-creil.fr

📱 @espacematissecreil

