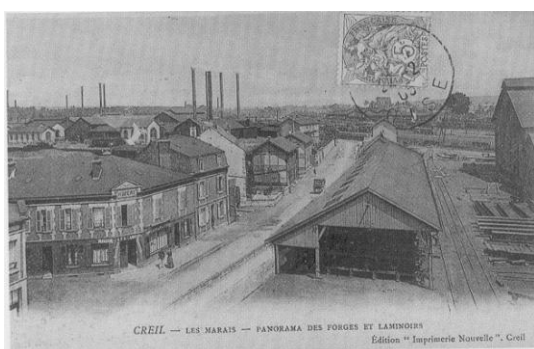


■ **Industrie**  
**Creil au temps de la grande industrie**

*Creil s'est développée, tout au long du 19e siècle, au rythme de l'industrialisation et des progrès techniques comme le développement du chemin de fer et du transport fluvial. La position stratégique de la ville a favorisé son essor jusqu'à ce qu'elle devienne un centre industriel incontournable.*

Creil ville industrielle de longue date

La région creilloise a toujours été industrielle. Les sols n'étant pas adaptés aux cultures agricoles, les habitants se sont très vite adonnés à des travaux à domicile puis en manufacture ou à l'usine. La position géographique, près de la capitale et les développements des voies de communication ont favorisé l'essor industriel de la ville. Les activités sont nombreuses et variées : métallurgie, produits chimiques, usine de zinc, fabrique de machines agricoles, verrerie, fabrique de corsets, entreprise de charpentes...



Quelques fleurons de l'industrie locale

Les ateliers de constructions de Creil. Fondés par MM. Lebrun et Lévêque en 1858, l'usine est spécialisée dans les constructions mécaniques et métalliques et dans les entreprises générales de travaux publics. Les ateliers ont participé à la construction d'un grand nombre d'ouvrages : le pont Mirabeau à Paris, la gare de Bordeaux, un barrage à Lyon, et à l'étranger la gare du Caire, un pont sur le Nil ou encore tous les hangars et ponts de la ligne Punté-Genil Linarès en Espagne. Les ateliers ont obtenu d'importantes récompenses, dont la médaille d'or et le grand prix aux expositions universelles de 1878 et 1889.

La grande brasserie de l'Union. Fondée en 1883 par un groupe de Lillois et habitants du Nord, c'est la brasserie la plus importante du département. Elle approvisionne la capitale en bières du Nord dans de bonnes conditions, sachant qu'à l'époque, la durée de transport empêchait l'arrivée à Paris d'une bière saine et en bon état de conservation.

Les verreries de Creil. L'un des établissements les plus anciens de Creil (1532) et considéré par certains comme la plus ancienne verrerie de France. Implantée à l'origine dans l'Orne et gérée par plusieurs générations d'une même famille, la verrerie doit quitter cette région face à la réticence des paysans. Elle trouve alors refuge à Creil en 1888 et prospère en quelques années, avec ses trois fours, ses souffleurs, ses maîtres ouvriers, ses apprentis et ses 75 000 pièces produites quotidiennement.



Les forges, tréfileries et pointeries de Creil. Sous l'impulsion de M. de Hennau, ingénieur des Arts et Manufactures, l'usine de fabrication de fils de fer et de pointes se développe rapidement à partir de 1873. Elle est la première en France à employer l'acier Thomas (fer fondu) et offre une production très diversifiée : fils d'acier clairs et recuits, pointes pour charpentiers et menuisiers, clous en fer et en cuivre pour chaussures, rivets et chevilles... Les forges ont vu leur réputation consacrée par une

médaille d'argent à l'exposition universelle de 1889.