

Accueil des groupes scolaires et des accueils de loisirs : une visite-jeu ludique pour le jeune public !

Le musée propose une visite pour les enfants à partir de 3 ans, sous forme de jeux autour de l'exposition « La céramique de Creil à l'heure anglaise ». Guidés par Jacques Bagnall, le directeur de la Faïencerie de Creil, les enfants pourront découvrir le monde de la céramique tout en s'amusant.

Accueil des groupes du mardi au vendredi,
Réservation obligatoire au 03 44 29 51 50 / 50 44
ou musee@mairie-creil.fr
Contact : Vanessa Chamand,
médiatrice culturelle Jeune public
Tarif : 3€ par enfant, gratuit pour les écoles de Creil

La céramique de Creil à l'heure anglaise

Visite guidée, présentation des matières et décors employés par la faïencerie de Creil au 19^e siècle, atelier de décor sur faïence et jeux pour vérifier la compréhension de l'exposition par les enfants

Du 13 octobre 2012 au 6 janvier 2013,

Maison de la Faïence

Durée : 1 h30 à 2 h.

Groupes adultes

Accueil des groupes du mardi au dimanche,
Réservation obligatoire au 03 44 29 51 50 / 50 44
ou musee@mairie-creil.fr
Contact : Frédéric Monteil,
médiateur culturel Public adulte
Tarif : 3€ par personne

La céramique de Creil à l'heure anglaise

Visite guidée, présentation des matières et décors employés par la faïencerie de Creil au 19^e siècle, tablettes tactiles à disposition en complément de visite

Du 13 octobre 2012 au 6 janvier 2013,

Maison de la Faïence

Durée : 1h

Accueil personnalisé

Des jeux, goûters, visites en costume d'époque ou conférences peuvent être organisés en journée ou en soirée, en complément de la visite de l'exposition.

INFOS PRATIQUES

Musée Gallé-Juillet et Maison de la Faïence
Place F. Mitterrand (allée du Musée) 60 100 Creil
03 44 29 51 50 / musee@mairie-creil.fr / www.creil.fr

ACCÈS

Venir à Creil par la route
Autoroute A1 - sortie n°8 (Creil, Senlis)
Autoroute A16 - sortie n°14 (Beauvais centre)
Paris : 62 km - 55 minutes
Lille : 203 km - 2h20
Beauvais : 44 km - 40 minutes
Amiens : 99 km - 1h15

Venir à Creil par le train

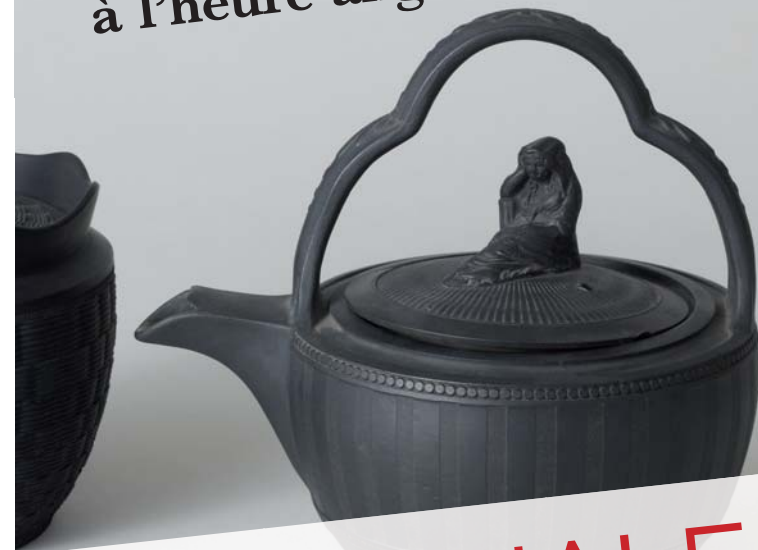
RER ligne D
TER / Corail Intercités / Paris-Gare du nord : 30 minutes
Gare TGV - Paris - Roissy - Charles de Gaulle : 30 minutes



LES PARTENAIRES

Direction régionale des affaires culturelles de Picardie
Conseil régional de Picardie
Conseil général de l'Oise
Association des potiers et céramistes de l'Oise
Association Miss Teapot – Patrice Valfré
Association des Amis de la Faïence Fine – Jacques Bontillot
Communauté d'Emmaüs du Clermontois

La céramique de Creil à l'heure anglaise



2^e BIENNALE DES ARTS DE LA TERRE

PROGRAMME

Du 13 octobre 2012

au 6 janvier 2013

Musée Gallé-Juillet

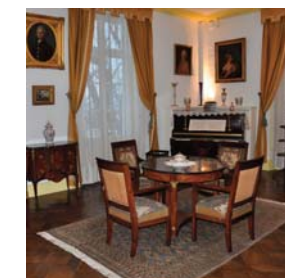
Expositions
Conférences
Ateliers
Potiers
Faïences

Entrée
gratuite

La Ville de Creil organise sa deuxième Biennale des arts de la terre les 13 et 14 octobre 2012. Cet événement met en valeur le patrimoine creillois et contribue à la connaissance du passé industriel et culturel de la ville. Cet événement se veut aussi fédérateur : des animations sont proposées pour tous les publics.

Le Musée Gallé-Juillet a reçu le label national « Musée de France », attribué selon des critères de qualité des collections et d'accueil des publics. Il est membre de l'ICOM, conseil international des musées de l'UNESCO. Le musée Gallé-Juillet regroupe deux maisons construites à l'emplacement du château fort de Creil : la Maison Gallé-Juillet et la Maison de la Faïence.

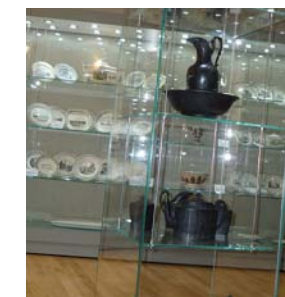
LA MAISON GALLÉ-JUILLET



La Maison Gallé-Juillet retrace la vie d'une famille creilloise au 19^e siècle. Elle présente une collection d'arts décoratifs remarquable constituée de meubles, d'objets d'art, de céramiques et de tableaux de qualité. La demeure est riche en souvenirs familiaux, tels que des objets de la Première

Guerre mondiale, une étonnante collection de coquillages et de nombreux jouets anciens.

LA MAISON DE LA FAÏENCE



La Maison de la Faïence et sa tour du trésor offrent un témoignage de l'histoire de Creil. L'histoire de sa faïencerie est évoquée à travers l'exposition de près de 600 faïences fines de Creil, de panneaux explicatifs, et la mise à disposition d'audio-guides. L'ensemble de la production de la manufacture de Creil est représentée : grès noirs,

faïences fines et porcelaines opaques, décors peints et imprimés... Le passé gallo-romain creillois est mis en valeur par la présentation du trésor de l'écluse, constitué de centaines de pièces en argent et en bronze datant du 3^e siècle après Jésus-Christ.

**Samedi 13 octobre de 10h à 19h et
dimanche 14 octobre de 10h à 18h**

ANIMATIONS

MARCHÉ DE POTIERS

Cour de l'hôtel de ville



Une quinzaine de céramistes vous diront tout sur leur métier, et vous proposeront l'acquisition de céramiques contemporaines. *En partenariat avec l'association des potiers et céramistes de l'Oise.*

SALON DE LA FAÏENCE

Salle des gardes

Ce salon d'exposition-vente présentera sur 130 m² des stands d'antiquaires spécialisés en céramique. L'occasion idéale d'acquérir une pièce rare en faïence fine de Creil, Montereau ou Choisy.

STANDS ASSOCIATIFS ET LIBRAIRIE THÉMATIQUE

Cour du musée

Stands d'associations spécialisées : l'AMOI, les Amis du Musée Gallé-Juillet et de la faïence de Creil, les Amateurs de faïence de Creil, les Amis de la Faïence Fine, le GRECB, la Maison du Tourisme de l'agglomération creilloise, Vente d'ouvrages neufs ou d'occasion par la médiathèque de Creil.

SPECTACLE « MUSIQUE D'ASSIETTES »

Samedi 13 octobre : 11h, 14h et 17h

Dimanche 14 octobre : 11h, 14h et 16h

Jardins du musée

Un spectacle musical inédit proposé par l'artiste «Gérard Van Fouchett», avec la participation du public. Vous saurez tout sur le sujet de la préhistoire à nos jours et vous serez initié à cet art de la table.

ATELIERS DE MODELAGE, TOURNAGE ET RAKU

Jardins du musée

Dorothee Bajoux : Tour / Jean-Michel Barathon : Raku

En partenariat avec l'espace Matisse de Creil et l'association des potiers et céramistes de l'Oise.

CAFÉ CÉRAMIQUE

Cour du musée

Un espace restauration, tenu par l'association Tropical Réunionnais, sera proposé, avec une certaine originalité : le mobilier et la

décoration seront mis en dépôt vente par la Communauté Emmaüs du Clermontois, vous pourrez repartir avec l'un de ces objets en cas de coup de foudre !



EXPOSITIONS

Visite gratuite les 13 et 14 octobre

Les autres jours : visite libre ou guidée

sur demande, 3€ par personne

(gratuit pour les moins de 18 ans)

LA CÉRAMIQUE DE CREIL À L'HEURE ANGLAISE

Du 13 octobre 2012 au 6 janvier 2013,

Maison de la Faïence

14h-17h (du mercredi au samedi),

14h30-17h30 (dimanche)



250 céramiques anciennes seront présentées grâce aux prêts des musées de l'abbaye de Belleperche, Douai, Montereau, Senlis, Stoke-on-Trent (Angleterre)... Des pièces exceptionnelles accompagnées de documents d'archives, de photographies et de vidéos. Des panneaux explicatifs, une matériauthèque et des tablettes tactiles viennent agrémente cette exposition pour une visite adaptée à tous les publics.

PANNEAUX DÉCORATIFS DE L'ÉCOLE PROFESSIONNELLE DES JEUNES FILLES DE CREIL

À partir du 13 octobre 2012,

hall d'honneur de l'Hôtel de Ville

9h-11h30 / 13h30-17h (fermeture les lundi matin,

samedi après-midi et dimanche)

Exposition de six panneaux décoratifs en céramique, créés par l'artiste Maurice Gensoli en 1941 pour l'école professionnelle des jeunes filles de Creil, dépôt du Centre National des Arts Plastiques.

LAPINS DANS UN JARDIN ANGLAIS

Jardin du Musée / Salle des gardes

Du 13 octobre au 26 octobre 2012,

Venez flâner au milieu des créations céramique de l'atelier des Beaux-arts de l'espace Matisse sur le thème «Lapins dans un jardin anglais», inspiré par les œuvres de William Morris.



CONFÉRENCES

L'INDUSTRIE CÉRAMIQUE À STOKE-ON-TRENT DEPUIS LE 18^e SIÈCLE : PRODUCTION ET INFLUENCES



Samedi 13 octobre à 16h00,

Hôtel de Ville,

salle du conseil municipal

Par Miranda Goodby, conservateur, The Potteries Museum and Art Gallery, Stoke-on-Trent (Angleterre)

CHRISTOPHER POTTER, SERAIT-IL NOTRE "WEDGWOOD FRANÇAIS" ?

Samedi 13 octobre à 17h30,

Hôtel de Ville, salle du conseil municipal

par Patrice Valfré, chercheur spécialisé dans l'histoire de la céramique, auteur de l'ouvrage «C.Potter, le potier révolutionnaire» (séance de dédicace à la fin de la conférence)

PRÉSENTATION DE QUELQUES CÉRAMIQUES EXCEPTIONNELLES DE LA COLLECTION ROUSSELLE

Dimanche 14 octobre 2012 à 9h30, Salle des gardes

par Arnold Rousselle, expert en faïence fine de l'Union Française des Experts

LA CÉRAMIQUE DE CREIL À L'HEURE ANGLAISE

Dimanche 14 octobre 2012 à 15h, Maison de la Faïence

par Marion Kalt, directrice du musée Gallé-Juillet de Creil

... Et jusqu'au 6 janvier 2013



CONFÉRENCES

Sur réservation au 03 44 29 51 50

ou musee@mairie-creil.fr, 3€ par personne

L'ASSIETTE ET SES DÉCORS AU DÉBUT DU 19^e SIÈCLE, 1^{re} PÉRIODE DE CREIL, TAMPON LEGROS D'ANIZY

Samedi 24 novembre 2012 à 15h30, Salle des gardes

par Jean-Claude Linol, président des amateurs de faïence de Creil, auteur de publications sur la faïence fine de Creil.

LES VERNON PÈRE ET FILS, DE CREIL À FISMES

Samedi 1^{er} décembre 2012 à 14h30, Salle des gardes

Par Bernard Richard, Chercheur en céramologie, spécialiste et auteur sur la famille Vernon et la manufacture de Faïence et porcelaine de Fismes.

IMPACT DE LA COMMUNAUTÉ BRITANNIQUE SUR LE BASSIN INDUSTRIEL DE CREIL AU 19^e SIÈCLE

Samedi 15 décembre 2012 à 15h30, Salle des gardes

par Nathalie Demilly, professeur d'histoire, présidente des Amis du musée Gallé-Juillet et de la faïence de Creil, auteur de publications sur la famille Gallé-Juillet et la ville de Creil



ATELIERS FAMILLE

Sur réservation au 03 44 29 51 50

ou musee@mairie-creil.fr, 3€ par personne

APRÈS-MIDI GOURMAND À L'HEURE ANGLAISE

Dimanche 21 octobre 2012 à 14h30,

Maison de la Faïence & Musée Gallé-Juillet

Par la compagnie de théâtre l'Art m'attend, dans le cadre de la semaine du goût

VISITE DE L'EXPOSITION, ATELIER ET TEATIME

Dimanche 18 novembre 2012 à 14h30,

Maison de la Faïence & Musée Gallé-Juillet

Par Herbatice spécialiste du thé, vous expliquera le fameux teatime en Angleterre. Une dégustation de thé anglais sera offerte et vous pourrez en acheter.

INITIATION À LA PEINTURE SUR PORCELAINE

Dimanche 25 novembre 2012 à 14h30,

Maison de la Faïence

Par Isabelle Sow, intervenante en Arts plastiques, Association Croisée des Arts.

VISITE DE L'EXPOSITION, ATELIER ET TEATIME

Dimanche 2 décembre 2012 à 14h30,

Maison de la Faïence & Musée Gallé-Juillet

Par l'équipe du musée Gallé-Juillet

INITIATION À LA TERRE MÊLÉE

Dimanche 9 décembre 2012 à 14h30,

Maison de la Faïence

Par Claire Fréchet, céramiste, Association des potiers et céramistes de l'Oise.

MERRY CHRISTMAS ! ATELIER DE NOËL À L'HEURE ANGLAISE

Dimanche 16 décembre 2012 à 14h30,

Maison de la Faïence & Musée Gallé-Juillet

Par l'équipe du musée Gallé-Juillet