

Programme

culturel & événementiel

SEPT
OCT

2012



C'est
maintenant !
www.creil.fr

LA VILLE
CREIL
OISE-PICARDIE

LA CULTURE SE DÉVOILE

SAISON CULTURELLE 2012-2013



■ Vendredi 28 septembre 2012 - 18h00

Gymnase Descartes

Tout l'après-midi et jusqu'en soirée, les Creillois auront l'occasion de faire un tour d'horizon de l'ensemble des activités culturelles proposées pour 2012/2013 par les structures de la Ville : le musée Gallé-Juillet et la maison de la Faïence, le conservatoire de musique et de danse, la médiathèque Antoine Chanut, l'atelier des beaux-arts Henri Matisse, la Grange à Musique, la Locomotive, l'espace culturel de la faïencerie. Dans et autour du gymnase Descartes, diverses animations et rencontres vous seront proposées.

Au programme

- Exposition des élèves de l'espace Matisse
- Ateliers du musée
- Chorale des C4
- Espace conteur
- Lectures
- Spectacle de Frédéric Pradal «Les balles populaires»

Entrée libre

Entre jonglerie, histoire et improvisation, vous entrez dans l'univers de Gorky. Gorky, c'est un personnage qui voyage beaucoup, qui rencontre des gens, qui s'arrête et qui les fait rêver. Pour cela, c'est simple ! Il jongle avec des balles, des massues et autres objets tout en racontant des histoires, ses histoires. Ce qu'il aime Gorky, c'est les rencontres. Alors à vous de venir rencontrer Gorky.

Renseignements

Direction de la culture
Tél. : 03 44 29 51 30
culture@mairie-creil.fr



Zoom

La culture se dévoile

- Cinéma p. 4
- Exposition p. 6
- Jeunesse p. 8
- Musique p. 10
- Rencontre p. 12
- Spectacle p. 14
- Agenda p. 16
- Infos pratiques p. 18

Zoom

Biennale des arts
de la terre

p. 19

Programme culturel & événementiel de Creil
Hôtel de Ville - Place F. Mitterrand - BP 76
60109 Creil Cedex
Tél. : 03 44 29 50 00 / www.creil.fr

Directeur de la publication
Jean-Claude Villemain
Conception - réalisation
Pierre Clavier - ateliers graphiques
Martine Orven
Communication Ville de Creil
Tirage : 16 500 exemplaires
Impression
Artésienne



**C'est
maintenant !**
www.creil.fr

LA VILLE
CREIL
OISEPICARDIE



LA PART DES ANGES

Film de Ken Loach

A Glasgow, Robbie, tout jeune père de famille, est constamment rattrapé par son passé de délinquant. Il croise la route de Rhino, Albert et la jeune Mo lorsque, comme eux, il échappe de justesse à la prison mais écope d'une peine de travaux d'intérêts généraux. Un avenir nouveau, plein de promesses ? Seuls les anges le savent...

■ mardi 18 septembre / 20h30
FAÏENCERIE

■ 25 septembre / 20h30

FAÏENCERIE

ADIEU BERTHE

L'enterrement de mémé

Un film de Bruno PODALYDES

Mémé is dead. Berthe n'est plus. Armand avait "un peu" oublié sa grand-mère...

Pharmacien, il travaille avec sa femme Hélène à Chatou. Dans un tiroir de médicaments, Armand cache ses accessoires de magie car il prépare en secret un tour pour l'anniversaire de la fille... de son amante Alix. Et mémé dans tout ça ? On l'enterre ou on l'incinère ? Qui était Berthe ?



■ 29 septembre / 15h30

MÉDIATHÈQUE

LE DISCOURS D'UN ROI

Film aux 4 oscars de Tom Hooper



■ 2 octobre / 20h30

FAÏENCERIE

MARGIN CALL

Un film de J.C Chandor

Pour survivre à Wall Street

Sois le premier, le meilleur ou triche.

La dernière nuit d'une équipe de traders, avant le krach. Pour sauver leur peau, un seul moyen : ruiner les autres...



■ 9 octobre / 20h30

FAÏENCERIE

MOONRISE KINGDOM

Un film de Wes Anderson

Sur une île au large de la Nouvelle-Angleterre, au coeur de l'été 1965, Suzy et Sam, douze ans, tombent amoureux, concluent un pacte secret et s'enfuient ensemble.

Alors que chacun se mobilise pour les retrouver, une violente tempête s'approche des côtes et va bouleverser davantage encore la vie de la communauté.



■ 17 octobre / 20h30

FAÏENCERIE

LES FEMMES DU BUS 678

Fayza, Seba et Nelly, trois femmes d'aujourd'hui, de milieux différents, s'unissent pour combattre le machisme agressif et impuni qui sévit au Caire dans les rues, dans les bus et dans leurs maisons.

Déterminées, elles vont dorénavant humilier ceux qui les humilient. Devant l'ampleur du mouvement, l'atypique inspecteur Essam mène l'enquête. Qui sont ces mystérieuses femmes qui ébranlent une société basée sur la suprématie de l'homme ?

■ 23 octobre / 20h30

FAÏENCERIE

ÉVA

Un film de Kike Maillo

2041, Alex, un ingénieur de renom, est rappelé par la Faculté de Robotique, après dix ans d'absence, pour créer le premier

robot libre : un enfant androïde. Il retrouve alors Lana, son amour de jeunesse, et son frère David, qui ont refait leur vie ensemble. Et il va surtout faire la connaissance d'Eva, sa nièce, une petite fille étonnante et charismatique. Entre Eva et Alex se crée une relation particulière, et ce dernier décide alors, contre l'avis de sa mère Lana, de prendre Eva pour modèle de son futur androïde...

Mention spéciale / Prix Vittorio Veneto : Mostra de Venise 2011

Prix du public : Festival du film fantastique de Gérardmer



■ 27 octobre / 14h30

FAÏENCERIE

COULEUR DE PEAU : MIEL

Un film de Jung et Laurent Boileau

Ils sont 200 000 enfants coréens disséminés à travers le monde depuis la fin de la guerre de Corée. Né en 1965 à Séoul et adopté en 1971 par une famille belge, Jung est l'un d'entre eux.





ÉMOTION-EXPRESSION IMPRESSION

Exposition de Fung Kuen Lo-Chu, calligraphe ; Sophie Lucas-Faytre, peintre sculpteur ; Anne Meyer, peintre graveur.
Dans le cadre de l'opération «Invitations d'artistes 2012» avec le Conseil Régional de Picardie

■ 28 septembre au 12 octobre
Médiathèque -
HALL DE LA FAÏENCERIE

■ 4 au 28 septembre

MATISSE

LES ATELIERS S'EXPOSENT

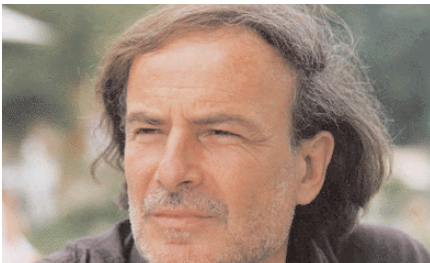


■ 2 au 31 octobre

Médiathèque

**L'UNIVERS DE FRÉDÉRIC
CLÉMENT**

Frédéric Clément, illustrateur jeunesse et auteur, a créé cette année l'affiche du 2^e Rendez-vous Lecture en Picardie, organisé par le CR2L



■ 3 au 27 octobre

MATISSE

1001 POST IT

Thierry Plantey



■ 13 et 14 octobre

JARDINS DU MUSÉE

LAPINS DANS UN JARDIN ANGLAIS

■ 15 au 26 octobre

SALLE DES GARDES

LAPINS DANS UN JARDIN ANGLAIS

Céramiques - peintures

Atelier Matisse - Magali Sohet



■ 8 au 30 octobre

MAISON DES ASSOCIATIONS

UN AUTRE REGARD SUR L'ART

Exposition présentée par le Clos du nid de l'Oïse

L'association du Clos du Nid de l'Oïse accueille, accompagne et soutient dans leur quotidien et leur vie sociale, des enfants, adolescents et adultes handicapés.

Le collectif d'artistes présenté lors de l'exposition, « Un autre regard sur l'art... », du 8 au 30 octobre 2012, propose de dévoiler ces talents qui ont émergés au sein d'ateliers ou simplement dans une démarche individuelle et personnelle.

Tout public

■ 13 octobre 2012 au 6 janvier 2013 /
14h00 - 17h00 du mercredi au samedi
14h30 - 17h30 le dimanche
ou sur réservation

MUSÉE

MAISON DE LA FAÏENCE

2^e BIENNALE DES ARTS DE LA TERRE DE CREIL

Exposition temporaire «La céramique de Creil à l'heure anglaise», présentation de près de 300 céramiques et archives, tablettes tactiles et matières à toucher

Pour tous, individuels et groupes, 3 €
gratuit pour les moins de 18 ans



■ À partir du 13 octobre 2012 / horaires
d'ouverture de l'hôtel de ville

HALL D'HONNEUR DE L'HÔTEL DE VILLE

2^e BIENNALE DES ARTS DE LA TERRE DE CREIL

Exposition de six panneaux décoratifs en céramique, créés par l'artiste Maurice Gensoli en 1941 pour l'école professionnelle des jeunes filles de Creil

Pour tous, accès gratuit



L'ATTRAPE-RÊVE

Spectacle par la compagnie Intermezzo Titania, l'attrape-rêve nous invite à remonter le fil du temps, pour voyager dans les rêves des gens d'autrefois. Elle nous entraîne dans le siècle des Lumières, afin de plonger dans les rêves du jeune Jean-Jacques.

À partir de 5 ans

■ mercredi 24 octobre / 15h30
MÉDIATHÈQUE



■ 15 septembre / 15h30

MÉDIATHÈQUE

LES SCHTROUMPFS

Film

À partir de 5 ans



■ 19 septembre / 16h00

BIBLIOTHÈQUE DU MOULIN

GOÛTER PHILO SUR LE THÈME DE L'ARGENT

En partenariat avec le SESSD

■ 21 septembre / 14h30 sur réservation
MUSÉE

UN APRÈS-MIDI GOURMAND ANGLAIS

Visite spectacle, atelier de décors anglais sur porcelaine, goûter Tea Time et «chasse à la soupière»

Pour tous

■ 26 septembre / 10h00 à 12h00

MÉDIATHÈQUE

LE GRUFFALO

Film d'après le livre de Julia Donaldson et Axel Scheffer.

Dans le cadre du cycle «Le ciné des enfants»

À partir de 4 ans



■ 17 octobre / 16h00

BIBLIOTHÈQUE DU MOULIN

GOÛTER PHILO SUR LE THÈME DU SUICIDE

En partenariat avec le SESSD

■ 24 octobre / 11h00
BIBLIOTHÈQUE L'ABRICOTINE
VOYAGE DANS LES YEUX D'ALICE

■ 24 octobre / 15h30
BIBLIOTHÈQUE DU MOULIN
VOYAGE DANS LES YEUX D'ALICE

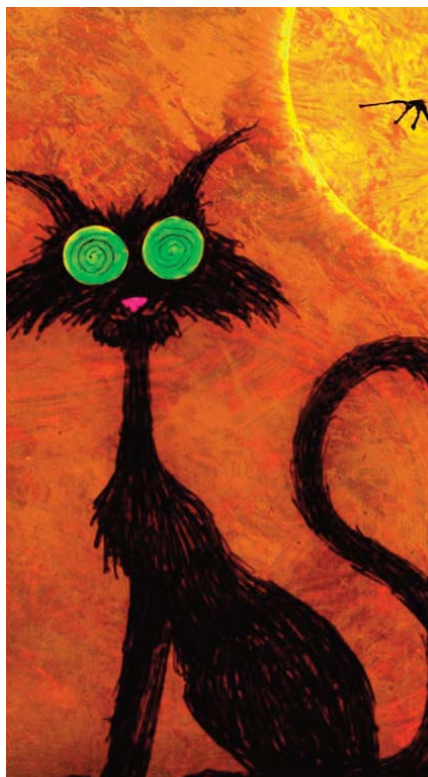


Spectacle par la compagnie Car à pattes. La petite Alice est née aveugle. Dans sa chambre, elle s'imagine le monde à travers les histoires de sa grand-mère et fait toujours le même rêve : elle parcourt la planète, rencontre un poisson, une abeille, un arbre et un oiseau.

Dans le cadre du 2^e Rendez-vous Lecture en Picardie, organisé par le CR2L

À partir de 3-4 ans

■ 31 octobre / 15h00
MÉDIATHÈQUE
LECTURES À FAIRE PEUR
Heure du conte spéciale Halloween





UZ JSME DOMA SIEUR ET DAME

Ouverture de saison
Concert punk lyrique - cabaret

■ samedi 6 octobre / 20h30
GRANGE À MUSIQUE
Gratuit

■ 6 octobre / 17h30

MÉDIATHÈQUE

CONCERT INSPIRATION ROUSSEAU

Avec le Conservatoire Municipal de
Musique et de Danse

Dans le cadre de l'année Rousseau 2012

En partenariat avec le Conseil général de
l'Oise



■ 17 octobre / 20h30

GRANGE À MUSIQUE

U ROY - DIAZ CONNECTION HI LEE SOUND

Concert reggae - roots



■ 20 octobre / 20h30

GRANGE À MUSIQUE

LES AMIS DE LA GRANGE

ZENZILE - CLEBS - POSITIV SIGHT

Concert dub - rock



■ 27 octobre / 20h30

GRANGE À MUSIQUE

AU COIN DE LA GRANGE Gratuit

HOT LICK SERENADERS - ROLLIN

BUNKERS - ELECRACK - THE

SUBWAY COWBOYS

Concert rythm'n' blues, chanson, rock





PREMIÈRES RENCONTRES POLITIQUE & LITTÉRATURE

- **Débats** : ● 14h30 à 15h30 «Les femmes, passeuses de libertés» avec Cécile Ouhmani, Michelle Perrot...
 - 16h30 à 17h30 «La liberté d'expression, de Rousseau aux réseaux sociaux» avec Stéphane Rozès, Anne Baudart...
- **Animations** : Caricatures en direct avec Doumé
- **Exposition** : dessins de presse de Xavier Gorce
- **Vente de livres et dédicaces**

■ **samedi 29 septembre / 14h00 - 19h00**
MAISON DE LA VILLE organisé par la Médiathèque

■ **15 et 16 septembre 2012 / 11h00 - 18h00**

MUSÉE - ARCHIVES

JOURNÉES EUROPÉENNES DU PATRIMOINE

Visites et animations sur le thème «Les Patrimoines cachés»

Pour tous, accès gratuit



■ **25 septembre / 18h00 à 20h00**

MÉDIATHÈQUE

RENTRÉE LITTÉRAIRE

En partenariat avec la Librairie Entre les lignes

■ **27 septembre / 9h00 à 12h30**

MÉDIATHÈQUE

SENSIBILISATION À LA LECTURE À HAUTE VOIX

Avec Daniel Sanzey

Sur inscription

■ **2 octobre / 18h00 à 22h30**

MÉDIATHÈQUE

CABARET LECTURE

Avec le groupe Lecture à haute voix avec Daniel Sanzey et en présence de Georges-Olivier Châteaureynaud, auteur
 En partenariat avec la Librairie Entre les lignes

■ **6 octobre / 15h30**

MAISON DES ASSOCIATIONS

CAFÉ PHILO «NATURE»

Organisé par la Médiathèque Antoine Chanut dans le cadre de l'année Rousseau 2012

En partenariat avec le Conseil général de l'Oise

■ **13 octobre / 14h00**

MÉDIATHÈQUE

CLUB DES LECTEURS

■ **13 octobre / 10h00 - 19h00**

■ **14 octobre / 10h00 - 18h00**

MUSÉE- SALLE DES GARDES COUR ET JARDINS DU MUSÉE

2^e BIENNALE DES ARTS DE LA TERRE DE CREIL

Marché de potiers, salon de la faïence de Creil, stands associatifs, spectacle «musique d'assiettes» et animations

Pour tous, accès gratuit

■ 13 octobre 2012 / 15h30

MUSÉE

2^e BIENNALE DES ARTS DE LA TERRE DE CREIL

Conférence «L'industrie céramique anglaise à Stoke-on-Trent depuis le 18^e siècle» par Miranda Goodby, conservateur du musée de la céramique de Stoke-on-Trent

Pour tous, accès gratuit



■ 13 octobre 2012 / 17h30

MUSÉE

CHRISTOPHER POTTER, LE WEDGWOOD ANGLAIS ?

Conférence par Patrice Valfré, chercheur spécialisé dans l'histoire de la céramique

■ 14 octobre 2012 / 9h30

SALLE DES GARDES

PRÉSENTATION DES CÉRAMIQUES DE LA COLLECTION ROUSSELLE

Conférence par Arnold Rousselle, expert en faïence fine



■ 14 octobre 2012 / 15h00

MAISON DE LA FAÏENCE

LA CÉRAMIQUE DE CREIL À L'HEURE ANGLAISE

Conférence par Marion Kalt, directrice du service patrimoine de Creil

■ 20 octobre / 15h30

MÉDIATHÈQUE

RENCONTRE D'AUTEUR

Avec Isabelle Marsay pour son livre «Le fils de Jean-Jacques ou la faute à Rousseau» Dans le cadre de l'année Rousseau 2012 En partenariat avec la Librairie Entre les lignes et le Conseil général de l'Oise

■ 20 octobre / 18h00

MÉDIATHÈQUE

L'ART DU CONTE

Spectacle des participants à la formation Avec Pascal Roumazeilles

■ 23 octobre / 18h00

MÉDIATHÈQUE

LE SIÈCLE DES LUMIÈRES

Conférence par Sylviane Léonetti Dans le cadre de l'année Rousseau 2012 En partenariat avec le Conseil général de l'Oise

■ 27 octobre / 15h30

MÉDIATHÈQUE

LE PARC D'ERMENONVILLE

Conférence histoire locale par Paul-Étienne Lehec Dans le cadre de l'année Rousseau 2012 En partenariat avec le Conseil général de l'Oise



LE GRAND C

Compagnie XY

Pour l'ouverture de la saison :

18 acrobates investissent la Faïencerie pour un spectacle aussi époustouflant qu'émouvant !

Une grande forme circassienne de haut vol !

Cirque - Dès 6 ans

■ samedi 29 septembre / 20h30
FAÏENCERIE

■ 15 septembre / 14h00 à 17h00

MÉDIATHÈQUE

BALADE BUISSONNIÈRE

En contes et en musique avec Alain Poirée et Fred Tellier sur l'Île Saint-Maurice

Les balades buissonnières sont le fruit de la rencontre de deux curieux des choses de la nature.

Alain est conteur et s'intéresse aux mille et une vertus gustatives et bienfaitantes des plantes. Fred, se passionne pour le "bricolage vert" et la musique.

Dans le cadre de l'année Rousseau 2012

En partenariat avec le Conseil général de l'Oise



■ 4 et 5 octobre / 20h30

FAÏENCERIE

LA GRANDE ET FABULEUSE HISTOIRE DU COMMERCE

Cie Louis Brouillard - Joël Pommerat

Comédie documentaire, fresque humaine et sociale...

Il y a tout cela dans cette grande et fabuleuse histoire du commerce.

L'univers de Joël Pommerat est unique. Naviguant dans un monde entre cinéma et théâtre, il nous entraîne dans des contrées inconnues.

■ 20 octobre / de midi à minuit

FAÏENCERIE

SODA

SOYONS OUBLIEUX DES DESIRS D'AUTRUI

Cie franchement, tu - Nicolas Kerzenbaum

À la manière des séries télévisées, SODA est une saga théâtrale en huit épisodes, cette aventure théâtrale témoigne d'une fraîcheur et d'une énergie jubilatoire de la part de tous les acteurs et musiciens. Son côté chaotique, désordonné, invraisemblable est plus que séduisant.

Feuilleton théâtral avec rafraîchissements et poses repas.

Septembre

M4	E LES ATELIERS EXPOSENT	MATISSE	
S15	R JOURNÉE EUROPÉENNES DU PATRIMOINE	MUSÉE - ARCHIVES	11h00 18h00
	S BALADE BUISSONNIÈRE	MÉDIATHÈQUE	14h00 17h00
	J LES SCHTROUMPFS	MÉDIATHÈQUE	15h30
D16	R JOURNÉE EUROPÉENNES DU PATRIMOINE	MUSÉE - ARCHIVES	11h00 18h00
M18	C LA PART DES ANGES	FAÏENCERIE	20h30
M19	J GOÛTER PHILO : L'ARGENT	MÉDIATHÈQUE	16h00
V21	R UN APRÈS-MIDI GOURMAND AU MUSÉE	MUSÉE	14h30
M25	R RENTRÉE LITTÉRAIRE	MÉDIATHÈQUE	18h00
	C ADIEU BERTHE	FAÏENCERIE	20h30
M26	J LE GRUFFALO	MÉDIATHÈQUE	10h00
J27	R SENSIBILISATION À LA LECTURE À HAUTE VOIX	MÉDIATHÈQUE	9h00
V28	E ÉMOTION-EXPRESSION IMPRESSION	MÉDIATHÈQUE ET HALL	
	R PRÉSENTATION DE LA SAISON CULTURELLE	GYMNASE DESCARTES	18h00
S29	R PREMIÈRES RENCONTRES POLITIQUE & LITTÉRATURE	MAISON DE LA VILLE	14h00
	C LE DISCOURS D'UN ROI	MÉDIATHÈQUE	15h30
	S LE GRAND C	FAÏENCERIE	20h30

C Cinéma

E Exposition

J Jeunesse

M Musique

R Rencontre

S Spectacle

Octobre

M2	E L'UNIVERS DE FRÉDÉRIC CLÉMENT	MÉDIATHÈQUE	
	R CABARET LECTURE	MÉDIATHÈQUE	18h00
	C MARGIN CALL	FAÏENCERIE	20h30
M3	E 1001 POST IT DESSINÉS	MATISSE	
J4	S LA GRANDE ET FABULEUSE HISTOIRE DU COMMERCE	FAÏENCERIE	20h30
	S LA GRANDE ET FABULEUSE HISTOIRE DU COMMERCE	FAÏENCERIE	20h30
S6	R CAFÉ PHILO «NATURE»	MÉDIATHÈQUE	15h30
	M CONCERT INSPIRATION ROUSSEAU	MÉDIATHÈQUE	17h30
	M UZ JSME DOMA - SIEUR ET DAME	GRANGE À MUSIQUE	20h30
M9	C MOONRISE KINGDOM	FAÏENCERIE	20h30
S13	E LAPINS DANS UN JARDIN ANGLAIS	MUSÉE	
	R CLUB DES LECTEURS	MÉDIATHÈQUE	14h00
	R MARCHÉ DES POTIERS	MUSÉE	10h00
	E LA CÉRAMIQUE À L'HEURE ANGLAISE	MUSÉE - MAISON DE LA FAÏENCE	14h30 17h30
	R CHRISTOPHER POTTER, LE WEDGWOOD ANGLAIS	MUSÉE	17h00
	E SIX PANNEAUX DÉCORATIFS CÉRAMIQUE	HALL D'HONNEUR DE L'HÔTEL DE VILLE	Horaires Maires
	R L'INDUSTRIE CÉRAMIQUE ANGLAISE À STOKE-ON-TRENTE	MUSÉE	15h30
D14	R PRÉSENTATION DES CÉRAMIQUES DE LA COLLECTION ROUSSELLE	SALLE DES GARDES	9h30
	R MARCHÉ DES POTIERS	MUSÉE	10h00
	R LA CÉRAMIQUE DE CREIL À L'HEURE ANGLAISE	MAISON DE LA FAÏENCE	9h30
L15	E LAPINS DANS UN JARDIN ANGLAIS	MUSÉE	

Octobre

M17

C LES FEMMES DU BUD 628
J GOÛTER PHILO : LE SUICIDE
M U ROY - DIAZ CONNECTION
 HI LEE SOUND

FAÏENCERIE
 BIBLIOTHÈQUE MOULIN

 GRANGE À MUSIQUE

20h30
 16h00

 20h30

S20

S SODA - SOYONS OUBLIEUX
 DES DÉSIRES D'AUTRUI
R RENCONTRE D'AUTEUR
R L'ART DU CONTE
M LES AMIS DE LA GRANGE
 ZENZILE-CLEBS-POSITIV SIGHT

FAÏENCERIE
 MÉDIATHÈQUE
 MÉDIATHÈQUE

 GRANGE À MUSIQUE

12h00
 15h30
 15h30

 20h30

M23

R LE SIÈCLE DES LUMIÈRES
C ÉVA

MÉDIATHÈQUE
 FAÏENCERIE

18h00
 20h30

M24

J VOYAGE DANS LES YEUX
 D'ALICE
J VOYAGE DANS LES YEUX
 D'ALICE
J L'ATTRAPE-RÊVE

BIBLIOTHÈQUE
 ABRICOTINE
 BIBLIOTHÈQUE
 MOULIN
 MÉDIATHÈQUE

11h00
 15h30
 15h30

S27

R LE PARC D'ERMENONVILLE
M AU COIN DE LA GRANGE
 HOT LICK SERENADERS
 ROLLIN BUNKERS-ELECRACK
 THE SUBWAY COWBOYS
C COULEUR DE PEAU : MIEL

MÉDIATHÈQUE

 GRANGE À MUSIQUE
 FAÏENCERIE

15h30

 20h30
 20h30

M31

J LECTURES À FAIRE PEUR

MÉDIATHÈQUE

15h00

C Cinéma

E Exposition

J Jeunesse

M Musique

R Rencontre

S Spectacle

■ Direction de la culture

Hôtel de ville - BP 76
Place François Mitterrand
Tél. : 03 44 29 51 30
culture@mairie-creil.fr

■ Espace culturel la faïencerie

Allée de Nelson
Tél. : 03 44 72 22 07
espace.culturel.faiencerie@mairie-creil.fr

■ Conservatoire Municipal de Musique et de Danse

Classé CRC par l'État
Place François Mitterrand
Tél. : 03 44 29 51 48
conservatoire@mairie-creil.fr

Horaires d'ouverture :

Lundi : 15h-20h30
Mardi, jeudi, vendredi : 14h-20h30
Mercredi : 9h-19h (sans interruption)
Samedi : 9h-18h (sans interruption)

■ Espace Henri Matisse

Ateliers d'Arts - Quartier du Moulin
101, rue Jean-Baptiste Carpeaux
Tél. : 03 44 24 09 19
espace.matisse@mairie-creil.fr

Horaires d'ouverture :

Mardi au vendredi :
9h-12h / 14h-18h
Samedi : 9h-12h / 14h-17h

■ Grange à musique

16, boulevard Salvador Allende
Tél. : 03 44 72 21 40
gam@mairie-creil.fr

■ La Locomotive

14, rue Louis Lebrun
Tél. : 03 44 72 22 07
locomotive@mairie-creil.fr

■ Maison Creilloise des Associations

11, rue des Hironvalles
Tél. : 03 44 64 10 76
mca@mairie-creil.fr

Horaires d'ouverture :

Lundi 14h-17h
Mardi au samedi : 9h-12h et 14h-18h

■ Musée Gallé-Juillet

■ Maison de la Faïence

Place François Mitterrand
Tél. : 03 44 29 51 50
musee@mairie-creil.fr

Horaires d'ouverture :

Visites individuelles :

Mercredi au samedi : 14h-17h
Dimanche 14h30-17h30
Maison Gallé Juillet : visite obligatoire toutes les heures (durée 45 mn)
Maison de la Faïence : visite libre, audioguide gratuit

Groupes : sur réservation
au 03 44 29 51 50

Fermeture

 : jours fériés

Tarifs :- plein tarif : 6,00 €

- pass (4 entrées) : 21,00 €

- demi tarif : 3,00 €

- entrée gratuite : - de 18 ans,
1^{er} dimanche du mois et lors des animations

■ La Faïencerie-Théâtre de Creil

Allée Nelson - BP 50012
Tél. : 03 44 24 95 70
accueil@faïencerie-theatre.com

Horaires d'ouverture :

Mardi, jeudi, vendredi : 14h-18h
Mercredi, samedi : 10h-12h30 / 14h-18h
(horaires particuliers pendant les petites vacances scolaires. Se renseigner)

■ Médiathèque

Antoine Chanut et ses annexes

Espace culturel La Faïencerie
allée Nelson
Tél. : 03 44 25 25 80
mediatheque@mairie-creil.fr

Horaires d'ouverture :

Mardi, mercredi, vendredi,
samedi : 10h-12h30 / 14h-18h
Jeudi : 14h-18h (fermé pendant les petites vacances scolaires)

■ Bibliothèque du Moulin

346, avenue Léonard de Vinci
Tél. : 03 44 29 51 80
bibliotheque.moulin@mairie-creil.fr

■ Bibliothèque l'Abricotine

2 ter, rue Henri Dunant
Tél. : 03 44 25 36 13
bibliotheque.abricotine@mairie-creil.fr

Horaires d'ouverture des deux annexes :

Mardi, vendredi : 14h-18h
Mercredi, samedi : 10h-12h / 14h-18h

BIENNALE

ARTS DE LA TERRE



■ Samedi 13 et dimanche 14 octobre 2012

Acheter, découvrir, s'initier... Creil vous ouvre les portes de l'univers de la céramique avec sa 2^e biennale des arts de la terre, placée sous le thème de «la céramique de Creil à l'heure anglaise»

Expositions, marché de potiers, salon de la faïence, conférences, ateliers, spectacles ... Cette manifestation familiale, en entrée libre, dévoilera au public tous les mystères de la céramique, en compagnie d'une quarantaine de professionnels.

250 céramiques anciennes seront présentées grâce aux prêts des musées de Belleperche, Douai, Montereau, Senlis, Stoke-on-Trent (Angleterre), avec quelques trésors tels des «Black Basalt»... Des pièces exceptionnelles accompagnées de documents d'archives, de photographies et de vidéos.

Un marché de potiers dans la cour du musée

Une quinzaine de céramistes proposeront l'acquisition de céramiques des ateliers de tournage, modelage, raku... Un artiste vous conviera trois fois par jour à un spectacle inédit de «musique d'assiettes». Sans oublier la possibilité de flâner au milieu des créations céramiques et textiles de l'atelier des Beaux-

arts Henri Matisse sur les thèmes «Les hétérotopies de Michel Foucault » et « Céramiques dans un jardin anglais ». Des panneaux décoratifs, créés en 1941 par Maurice Gensoli, seront présentés dans le hall de la mairie grâce au Centre National des Arts Plastiques. Enfin, un espace restauration sera proposé, avec une certaine originalité : le mobilier qui le compose sera mis en dépôt vente par Emmaüs, vous pourrez repartir avec l'un de ces objets en cas de coup de foudre !

Un salon de la faïence de Creil dans la salle des Gardes

Cinq stands d'antiquaires spécialisés en faïence de Creil (Arnold Antiquités, Antiquités Ruelle...). L'occasion idéale d'acquérir une pièce rare en faïence ancienne.

Musée Gallé-Juillet et Maison de la Faïence
Place F. Mitterrand
60 100 Creil
03 44 29 51 50
musee@mairie-creil.fr

La céramique de Creil
à l'heure anglaise



2^e BIENNALE DES ARTS DE LA TERRE

13 et 14 octobre 2012
Musée Gallé-Juillet

2^e BIENNALE
DES ARTS
DE LA TERRE



Expositions
Conférences
Ateliers
Potiers
Faïences

C'est
maintenant !
www.creil.fr

LA VILLE
Creil
OISE-PICARDIE