

Programme culturel & événementiel

JANV
FÉV

2015



C'est
maintenant !
www.creil.fr

LA VILLE
CREIL
OISE-PICARDIE

SUR LES PAS DE TCHAÏKOVSKI

SPECTACLE MUSIQUE ET DANSE



■ Samedi 31 janvier - 18h30

La Faïencerie-Théâtre de Creil - Entrée libre et gratuite

Quel autre compositeur que Piotr Ilitch Tchaïkovski pouvait être mieux choisi pour réunir autour d'un même projet des musiciens instrumentistes et des danseurs ?

Plus de cent étudiants du Conservatoire Municipal de Musique et de Danse se retrouveront samedi 31 janvier à 18h30 au Théâtre de la Faïencerie pour partager avec vous une soirée musicale et chorégraphique consacrée à cet illustre compositeur russe.

Tchaïkovski est le créateur d'œuvres très célèbres dont certains extraits seront présentés dans ce spectacle : Casse-Noisette, la Belle au bois dormant, le Lac des cygnes mais également les « Saisons », Album pour enfants, sérénade op 48, ouverture 1812.....

Et pour mieux connaître et apprécier ce personnage la soirée sera ponctuée d'interventions concernant divers points biographiques et historiques.

Rien ne laissait imaginer que le jeune Tchaïkovski deviendrait un si grand artiste, lui, dont le professeur de piano disait : «il n'y a rien chez Piotr laissant croire qu'il sera plus tard un bon compositeur ou même un bon interprète».

Aujourd'hui, Tchaïkovski est considéré comme la figure dominante du romantisme russe...

Avec des élèves des classes de D. Figueiredo, A. Leforestier, M. Mondon, C. Tourniaire, E. Dutrieux, L. Tavernier, G. Quemerais, W. Humbert, J. Vitale et R. Duplenne, ainsi que la participation de S. Nicephor et D. Tran.

Renseignements

Conservatoire Municipal de Musique et de Danse classé CRC par l'Etat
Place François Mitterrand
60100 Creil - Tél. : 03 44 29 51 48
conservatoire@mairie-creil.fr



Zoom

Sur les pas
de Tchaïkovski

p. 2

- Cinéma p. 4
- Jeunesse p. 6
- Musique p. 8
- Rencontre p. 10
- Spectacle p. 12
- Exposition p. 14
- Infos pratiques p. 15
- Agenda p. 16

Zoom

La Grange À Musique
fête le hip-hop

p. 19

Programme culturel & événementiel de Creil
Hôtel de Ville - Place F. Mitterrand - BP 76
60109 Creil Cedex
Tél. : 03 44 29 50 00 / www.creil.fr

Directeur de la publication
Le Maire, Jean-Claude Villemain
Conception - réalisation
Pierre Clavier - Ateliers graphiques
Martine Orven - Communication Ville de Creil
Tirage : 16 500 exemplaires
Impression
Imprimerie RAS



WHITE GOD

Film de KORNÉL MUNDRUCZÓ

Festival de Cannes 2014

Un Certain Regard : Grand Prix

Pour favoriser les chiens de race, le gouvernement inflige à la population une lourde taxe sur les bâtards. Leurs propriétaires s'en débarrassent, les refuges sont surpeuplés. Lili, 13 ans, adore son chien Hagen, mais son père l'abandonne dans la rue.

■ Mardi 10 février / 20h30
LA FAÏENCERIE-THÉÂTRE



■ 6 janvier / 20h30

LA FAÏENCERIE-THÉÂTRE

TIMBUKTU

France / Mauritanie - 2014

Film d'ABDERRAHMANE SISSAKO

Non loin de Tombouctou tombée sous le joug des extrémistes religieux, Kidane mène une vie simple et paisible dans les dunes, entouré de sa femme Satima, sa fille Toya et de Issan, son petit berger âgé de 12 ans.



■ 17 janvier / 15h30

MÉDIATHÈQUE ANTOINE CHANUT

LES YEUX JAUNES DES CROCODILES

Deux sœurs que tout oppose. Joséphine, historienne spécialisée dans le XII^e siècle, confrontée aux difficultés de la vie, et Iris, outrageusement belle, menant une vie de parisienne aisée et futile. Un soir, lors d'un dîner mondain, Iris se vante d'écrire un roman.

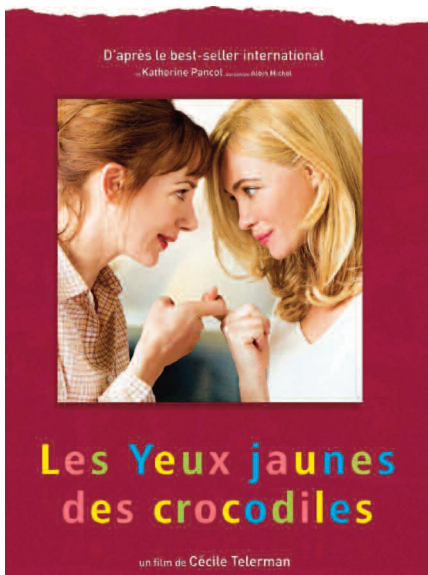
■ 13 janvier / 20h30

LA FAÏENCERIE-THÉÂTRE

71

Film de YANN DEMANGE

Belfast, 1971. Tandis que le conflit dégénère en guerre civile, Gary, jeune recrue anglaise, est envoyé sur le front.



■ 22 janvier / 19h00

attention au jour et à l'horaire

LA FAÏENCERIE-THÉÂTRE

LENLÈVEMENT AU SÉRAIL

de WOLFGANG AMADEUS MOZART

En différé de l'Opéra Bastille - Paris

En langue allemande, sous-titré en français
L'Enlèvement au sérail fut le premier grand opéra en langue allemande construit tel un Singspiel, cette forme théâtrale typiquement germanique alternant parties chantées et parlées.



■ 14 février / 15h30

MÉDIATHÈQUE ANTOINE CHANUT

LULU FEMME NUE

À la suite d'un entretien d'embauche qui se passe mal, Lulu décide de ne pas rentrer chez elle et part en laissant son mari et ses trois enfants. Projection suivie d'une présentation de la BD en partenariat avec la librairie Bulles et crayons

■ 18 février / 20h30

attention au jour

LA FAÏENCERIE-THÉÂTRE

LES NOUVEAUX SAUVAGES

Film de DAMIAN SZIFRON

Vulnérables face à une réalité qui soudain change et devient imprévisible, les personnages de Nouveaux Sauvages, traversent la frontière qui sépare la civilisation de la barbarie.



■ 29 janvier / 20h30

attention au jour et à l'horaire

LA FAÏENCERIE-THÉÂTRE

QUI VIVE

Film de MARIANNE TARDIEU

Retourné vivre chez ses parents, Chérif, la trentaine, peine à décrocher le concours d'infirmier. En attendant, il travaille comme vigile. Il réussit malgré tout les écrits de son concours et rencontre une fille qui lui plaît, Jenny... Mais au centre commercial où il travaille, il perd pied face à une bande d'adolescents désœuvrés qui le harcèlent.



■ 24 février / 14h30

spécial vacances

attention au jour et à l'horaire

LA FAÏENCERIE-THÉÂTRE

108 ROIS-DÉMONS

France - Animation - 2014

Film de PASCAL MORELLI

Empire de Chine. XII^e siècle. Les Rois-Démons terrorisent tout le pays. Pour vaincre ces monstres, il faudrait avoir le courage de cent tigres, la force de mille buffles, la ruse d'autant de serpents... et une chance de pendu.

À partir de 6 ans



■ 3 février / 20h30

LA FAÏENCERIE-THÉÂTRE

MR TURNER

Grande Bretagne - 2014

Film de MIKE LEIGH

MR. TURNER évoque les dernières années de l'existence du peintre britannique, J.M.W Turner (1775-1851). Artiste reconnu, membre apprécié quoique dissipé de la Royal Academy of Arts.



■ 24 février / 20h30

LA FAÏENCERIE-THÉÂTRE

EDEN

France - 2014

Film de MIA HANSEN-LØVE

Dans les années 90, Paul fait ses premiers pas dans le milieu de la nuit parisienne. Passionné de musique, il crée avec son meilleur ami le duo de DJ's «Cheers».





LA PETITE SORCIÈRE, LE DRAGON, ET LE LIVRE MAGIQUE

Cette fois, la vieille sorcière Elvière n'en peut plus. Le méchant magicien Hieronymus a encore essayé de lui dérober son précieux livre des sortilèges et sans l'intervention d'Hector, le petit dragon rondouillard, il aurait réussi. La vieille sorcière est vraiment fatiguée de tout cela. Il est temps pour elle de trouver une jeune sorcière pour lui succéder.

■ **Samedi 28 février / 15h30**
MÉDIATHÈQUE ANTOINE CHANUT
Tout public

■ **3 janvier / 14h00**
MÉDIATHÈQUE JEAN-PIERRE BESSE
CINÉ JEUNESSE :
DRAGONS ET PRINCESSES
De Michel Ocelot.
À partir de 8 ans

■ **10 janvier & 7 février / 10h00**
MÉDIATHÈQUE L'ABRICOTINE
ATELIERS PARENTS/ENFANTS
OUVRIR LES LIVRES
Ateliers autour de la lecture d'albums et la fabrication d'imagiers, d'histoires courtes
Sur inscription obligatoire au Centre G. Brassens. Pour les 2-7 ans accompagnés de leurs parents.



■ **10 janvier / 15h00**
MÉDIATHÈQUE L'ABRICOTINE
HEURE DU CONTE
La gourmandise

■ **14 janvier / 15h00**
MÉDIATHÈQUE ANTOINE CHANUT
HEURE DU CONTE
La gourmandise

■ **16 janvier / 10h00**
MÉDIATHÈQUE ANTOINE CHANUT
LA MALLE AUX TRÉSORS
La malle aux trésors est la ludothèque mobile du Conseil général de l'Oise.
0-3 ans

■ **17 janvier / 10h00**
MÉDIATHÈQUE L'ABRICOTINE
ATELIER LA TÊTE ET LES MAINS
A la manière d'Arcimboldo : les illusions gourmandes

■ **21 janvier / 15h00**
MÉDIATHÈQUE L'ABRICOTINE
CINÉ JEUNESSE : KHUMBA
À partir de 3 ans

■ **21 janvier / 15h30**
MÉDIATHÈQUE ANTOINE CHANUT
CINÉ JEUNESSE :
BLACKIE ET KANUTO
À partir de 5 ans

■ **21 janvier / 16h00**
MÉDIATHÈQUE JEAN-PIERRE BESSE
GOÛTER PHILO
Avec le SESSD

■ 4 février / 15h00

MÉDIATHÈQUE L'ABRICOTINE
CINÉ JEUNESSE : LES AVENTURES DE LOLO

À partir de 3 ans

■ 4 février / 15h30

MÉDIATHÈQUE ANTOINE CHANUT
ATELIER LA TÊTE ET LES MAINS

Décors de carnaval

À partir de 7 ans

■ 7 février / 10h00

MÉDIATHÈQUE ABRICOTINE
ATELIER LA TÊTE ET LES MAINS

Décors de carnaval

À partir de 7 ans

■ 7 février / 14h00

MÉDIATHÈQUE JEAN-PIERRE BESSE
CINÉ JEUNESSE : LE JOUEUR DE FLÛTE

De Jacques Demy

À partir de 8 ans

■ 13 février / 10h00

MÉDIATHÈQUE L'ABRICOTINE
LA MALLE AUX TRÉSORS

La malle aux trésors est la ludothèque mobile du Conseil général de l'Oise. Venez partager un moment de jeu avec vos petits 0-3 ans

■ 14 février / 14h00

MÉDIATHÈQUE JEAN-PIERRE BESSE
AU TEMPS DU MOYEN-ÂGE

Petit aperçu de l'après-midi : Pièce de théâtre, concert, danses, ateliers...

Avec l'association Animation du Moulin

■ 18 février / 15h00

MÉDIATHÈQUE ANTOINE CHANUT
HEURE DU CONTE

Carnaval

■ 18 février / 16h00

MÉDIATHÈQUE JEAN-PIERRE BESSE
GOÛTER PHILO

Avec le SESSD

■ 21 février / 10h00

MÉDIATHÈQUE L'ABRICOTINE
ATELIER LA TÊTE ET LES MAINS

Les hiéroglyphes

Dans le cadre de la semaine de la langue française

À partir de 8 ans

■ 24 février / 15h30

MÉDIATHÈQUE ANTOINE CHANUT
CINÉ JEUNESSE : BLANCHE NEIGE

Tout public

■ 25 février / 15h00

MÉDIATHÈQUE L'ABRICOTINE
CINÉ JEUNESSE : PETITES Z'ESCAPADES : 6 CONTES ET FANTAISIES DE FOLIMAGE

À partir de 4 ans

■ 25 février / 15h30

MÉDIATHÈQUE ANTOINE CHANUT
CINÉ JEUNESSE : KHUMBA

À partir de 3 ans

■ 27 février / 15h00

MÉDIATHÈQUE L'ABRICOTINE
CINÉ JEUNESSE : GARÇON AUX GRANDES OREILLES

À partir de 4 ans

■ 27 février / 15h30

MÉDIATHÈQUE ANTOINE CHANUT
CINÉ JEUNESSE : TARZAN

Tout public



A QUEEN OF HEART

Un spectacle de Juliette Deschamps. Chansons glamour et ambiance intime : Rosemary Standley, la chanteuse franco-américaine du célèbre groupe Moriarty, joue les beautés fatales dans un cabaret fantasmagique. Un hommage en musique au glamour et à l'élégance du Music-Hall, à travers un spectacle envoûtant, fastueux et nostalgique.

■ 10 janvier / 20h30
LA FAÏENCERIE-THÉÂTRE



■ 17 janvier - 17h00
MAISON CREILLOISE
DES ASSOCIATIONS
**CONCERT DE L'ORCHESTRE
JUNIOR DU CONSERVATOIRE**

Avec les classes de violon, de flûte et de clarinette.

■ Samedi 24 janvier / 15h00
GRANGE À MUSIQUE
WAZ UP BATTLE 4.0

■ 24 janvier / 17h30
MÉDIATHÈQUE ANTOINE CHANUT
CONCERT PILE & FACE

Pile & Face, un duo pop, soul, plein de spontanéité et d'expérience, avec la voix chaude et profonde du guitariste Félix, accompagné, tout en finesse, par les percussions d'Étienne. Une formation musicale de qualité qui nous transporte à travers les thèmes qu'elle interprète dans son univers, résolument cool.



■ 25 janvier / 17h00
LA FAÏENCERIE-THÉÂTRE
CONCERT DU NOUVEL AN 2015

Orchestre Philharmonique de l'Oise
Direction Thierry Pelicant
Pour ce concert du Nouvel An, l'Orchestre Philharmonique de l'Oise vous propose à nouveau une belle soirée festive.

PO
LECONCERT

**Concert du
Nouvel An
2015**

la Faïencerie Théâtre de Creil
Dimanche 25 janvier - 17h00

Invitée :
Chorale C4 de Creil

Orchestre Philharmonique de l'Oise
Direction
Thierry Pelicant

Prix des places : 15€
billetterie@leconcert.fr

BILLETTERIE
03 44 24 01 01
Faïencerie Théâtre de Creil

En ligne sur
www.leconcert.fr
sur place à 15€ / 3 à 15€00

ORCHESTRE
PHILHARMONIQUE
DU DÉPARTEMENT
DE L'OISE

CEV
MUSIQUE

■ 31 Janvier / 22h00

GRANGE À MUSIQUE

PRIMITIVE DUB 17 - BLACKBOARD JUNGLE - BLACK ROSE SOUND

Comme chaque début d'année depuis maintenant 2 ans nous accueillons un sound system en plus de celui de nos résidents Black Rose Sound. Nous accueillerons donc le sound Blackboard Jungle qui viendra poser ses scoops dans une GAM agrandie pour l'occasion !



■ 5 février - 20h00

GRANGE À MUSIQUE

AFRIKA BAMBAATAA

Voir zoom page 19

■ 7 février - 15h30

LA FAÏENCERIE-THÉÂTRE

SALLE DE LA MANUFACTURE

RÉCITAL LISZT

Avec Dimitri Pétrichenko,
pianiste concertiste

Entrée libre et gratuite

■ 7 Février - 20h30

GRANGE À MUSIQUE

LA CAUTION - NATURE BROZ MAESBIRD

Événement à la GAM ! Ce samedi 7 février nous recevons le duo de hip-hop français La Caution. Ces amis de Vincent Cassel se sont fait remarqué avec leur titre Thé A La Menthe sur la bande originale du film Ocean Twelve ou leur participation à la bande son du film Sheitan, mais en 15 ans d'existence et 3 albums ils sont vite devenus fer de lance d'une scène rap alternative avec leur label Kerozen Music (créé

avec Mouloud Archour). De plus, depuis 2009 ils sont derrière les micros du Mouvement avec leur émission Les Cautionneurs.

■ 14 février - 18h00

LA FAÏENCERIE-THÉÂTRE

LES PLUS BELLES ŒUVRES DE MUSIQUE CLASSIQUE

Concert de l'orchestre de chambre du Conservatoire

Œuvres de Bizet, Chostakovitch, Bach, Mozart ...

Entrée libre et gratuite

■ 14 Février - 20h30

GRANGE À MUSIQUE

LES AMIS DE LA GRANGE A'LTARBA

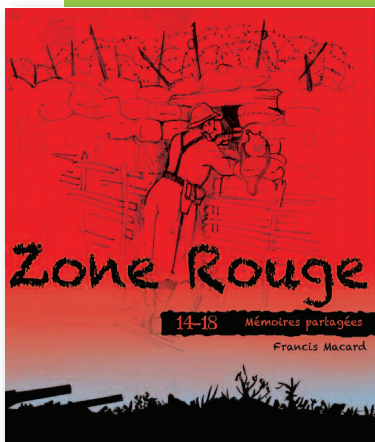
Presque 10 ans de carrière, 5 albums et 2 EP, des collaborations à la pelle (Raekwon, Ill Bill, Q unique, Onyx, Swift quad, Zoxea etc..) : Al'Tarba est un Toulousain que rien n'arrête ! Dans son dernier album, Let The Ghosts Sing sorti sur Jarring Effects (Peuple de l'Herbe, High Tone, Kaly Live Dub), Al'Tarba invoque des sonorités organiques de pianos et glockenspiel, guitares ou trompettes, auxquelles répondent beats abstract et nappes électro. Sur scène, il est accompagné de VJ TomaZ et de DJ Nix'on qui apporte avec lui ses scratches dévastateurs.

■ 21 février / 20h30

GRANGE À MUSIQUE

RENDU DE RÉSIDENCE ARANDEL

Arandel est une entité musicale mystérieuse, Rien d'autre qu'un projet aux créateurs anonymes qui a pour but de recentrer l'auditeur sur la musique, rien que la musique. Après In D en 2010, le label Infiné sort un second album joliment nommé Solarispellis, une pépite électronique où se rencontrent aussi bien Philip Glass, Kraftwerk que ce qui se fait de mieux en musique électronique aujourd'hui. Après deux semaines de résidence à la GAM, Arandel présenteront leur nouveau live !



RENCONTRE AUTEUR

CPAV
1914-1918

Rencontre dédicace avec Francis Macard autour de son livre «Zone rouge : 14-18 mémoires partagées». Désignée par l'Etat, la zone rouge est la surface du territoire qui ne pourra pas retrouver une activité économique dans l'après-guerre immédiat : terrain trop dangereux, zone complètement détruite... Cette zone s'étend de l'Oise (région de Noyon) au Nord-Pas-de-Calais, à la Champagne jusque dans l'Est...

■ **Samedi 31 janvier / 15h30**
MÉDIATHÈQUE ANTOINE CHANUT

■ **9 janvier / 18h00**

MÉDIATHÈQUE ANTOINE CHANUT

CONTES EN HIVER

Par l'association Conteuse'ment Vôtre. La nuit est propice aux contes et aux frissons aussi.

Alors, frissonnons avec «Conteuse 'ment Vôtre»... de froid, de peur, de plaisir

■ **10 et 24 janvier / 10h30**

MÉDIATHÈQUE ANTOINE CHANUT

ATELIER INFORMATIQUE

Protéger son ordinateur et se protéger

Sur inscription - Places limitées

■ **10 janvier / 14h00**

MÉDIATHÈQUE ANTOINE CHANUT

CLUB DES LECTEURS

■ **10 janvier / 15h30**

MÉDIATHÈQUE ANTOINE CHANUT

RENCONTRE AUTEUR

Avec Paul Cesbron à propos de son livre : «Aux sources de la démocratie sanitaire» Éditions Le temps des cerises.

Chacun sait que la personne humaine est le principal acteur de sa propre santé et que la santé collective des populations ne

peut être assurée sans l'intervention de celle-ci. Alors la contradiction est évidente. Le docteur Paul Cesbron replace ce concept dans la longue histoire de la démocratie et jette les bases d'une nouvelle pratique émancipatrice.

■ **17 janvier / 9h00**

MÉDIATHÈQUE JEAN-PIERRE BESSE

STAGE DE FORMATION

ART DE CONTER

Cycle de 4 séances

Avec Robert Bouthillier

Séances suivantes :

14 février, 14 mars et 11 avril.

Sur inscription : abonnement à la médiathèque + forfait pour les 4 séances

■ **17 janvier / 9h30**

MÉDIATHÈQUE ANTOINE CHANUT

STAGE DE FORMATION LECTURE

À HAUTE VOIX

Cycle de 4 séances

Avec Marie-Catherine Conti

Séances suivantes :

14 février, 14 mars et 11 avril.

Sur inscription : abonnement à la Médiathèque + forfait pour les 4 séances

■ 21 janvier / 9h30

MÉDIATHÈQUE ANTOINE CHANUT

STAGE DE FORMATION

ART DE CONTER

Cycle de 4 séances

Avec Robert Bouthillier.

Séances suivantes :

11 février, 18 mars et 15 avril

Sur inscription :

Abonnement à la Médiathèque + forfait pour les 4 séances

■ 7 et 14 février / 10h30

MÉDIATHÈQUE ANTOINE CHANUT

ATELIER INFORMATIQUE

Logiciels libres et gratuits

Sur inscription - Places limitées



■ 7 février / 15h30

MÉDIATHÈQUE ANTOINE CHANUT

CAFÉ PHILO



■ 14 février / 14h00

MÉDIATHÈQUE ANTOINE CHANUT

CLUB DES LECTEURS





EL CID !

Cie Philippe Car
Agence de voyages imaginaires

Cette adaptation du Cid regorge de surprises : elle nous transporte dans un univers forain où le burlesque se mêle au tragique où Corneille côtoie Shakespeare, Hitchcock et même Tarantino !

Théâtre - à partir de 9 ans

■ **Vendredi 16 janvier / 20h30**
LA FAÏENCERIE-THÉÂTRE



■ **14 janvier / 18h00**

■ **17 janvier / 10h00**
LA FAÏENCERIE-THÉÂTRE

BABA

Cie Mirelaridaine

Baba, c'est l'histoire d'une petite fille, Alice, qui invite les enfants spectateurs dans sa cuisine pour confectionner un baba au chocolat, recette que lui a transmise sa grand-mère. Une déambulation gourmande où les enfants sont les marmitons, où odeurs, saveurs et poésie vous mettront en appétit.

Théâtre - à partir de 3 ans



■ **20 janvier / 20h30**

LA FAÏENCERIE-THÉÂTRE
IL N'EST PAS ENCORE
MINUIT ...

Cie XY

La compagnie XY intègre 22 acrobates pour inventer de nouvelles figures acrobatiques jusqu'alors impossibles.

À partir de 8 ans



■ **28 janvier / 20h30**

LA FAÏENCERIE-THÉÂTRE
MAY B

Cie Maguy Marin

Créée en 1981 ; cette pièce considérée comme un chef d'œuvre de la danse contemporaine, engage la danse française des années 80 sur de nouvelles voies esthétiques, poétiques et politiques.

Danse - à partir de 12 ans



■ **30 janvier / 20h30**

LA FAÏENCERIE-THÉÂTRE
LES RDV
DE LA MANUFACTURE 3.2

1^{ère} partie : **CAPTIVE**

Cie L'Indécrite

Captive est un huis clos qui se déroule dans l'antre d'un monstre. Nous sommes dans la demeure de Shamaël, démon qui a englouti le monde...



2^e partie : LA DERNIERE IDOLE

Groupe ACM

Fiction inspirée de nombreuses lectures et de rêves autour d'une figure célèbre. L'histoire d'une vieille rock star qui a peur de mourir et de son acharnement à remplir le vide.

Théâtre

■ 31 janvier - 18h30

LA FAÏENCERIE-THÉÂTRE

SOIRÉE TCHAIKOVSKI

Avec les étudiants du Conservatoire - classes chorégraphique et instrumentales

Entrée libre et gratuite



■ 5 février / 20h30

■ 6 février / 20h30

LA FAÏENCERIE-THÉÂTRE

BOBBY FISCHER VIT À PASSADENA

Cie Les Permanents

Qu'est-ce qui définit une famille aujourd'hui ? De quoi est fait ce lien qui à la fois nous protège et nous entrave ? Incisant au scalpel les sentiments de ses personnages, Lars Norén, auteur et poète suédois, fait le constat lucide de la violence des rapports familiaux qui unissent parents et enfants.

Théâtre

■ 11 & 12 février / 20h30

LA FAÏENCERIE-THÉÂTRE

PARADE

Un film, un spectacle, une même histoire

Un film d'Olivier Meyrou

Le réalisateur Olivier Meyrou a suivi Fabrice Champion, artiste des Arts Sauts, durant les huit années qui ont suivi l'accident qui a causé son handicap. Dans l'intimité de l'artiste qui a perdu l'usage de ses ailes, Parade accompagne la rééducation de cet homme qui reste plus que jamais acrobate suspendu au fil de la vie.

NOS LIMITES

Un projet de Radhouane El Meddeb, Matias Pilet et Alexandre Fournier

Entre portés acrobatiques et danse au sol, Nos Limites raconte les pulsions de vie, la capacité à rebondir pour sublimer le souvenir. Comment dépasser le manque ? Comment rebondir ? Peut être en continuant à danser ...

■ 17 février / 19h30

LA FAÏENCERIE-THÉÂTRE

LES PARTICULES ÉLÉMENTAIRES

Cie Si vous pouviez lécher mon cœur

Les particules élémentaires est la chronique du déclin d'une civilisation - la nôtre -, qu'illustre l'existence plate et morose de deux demi-frères, Michel et Bruno, confrontés à leur misérable condition. Adapté du livre de Michel Houellebecq par une jeune compagnie, ce spectacle a été la révélation du Festival d'Avignon 2013.

Théâtre

■ 19 février / 20h30

LA FAÏENCERIE-THÉÂTRE

SALLE DE LA MANUFACTURE

LES RDV

DE LA MANUFACTURE 3.3

1^{ère} partie : **REDUIT** saison 3 épisode 1

Cie Les sens des mots

Au 14 rue N. à Paris, Elizabeth et Thibault continuent de se retrouver régulièrement dans le réduit poubelle pour commenter la vie de leurs voisins ...

2^e partie : **WELCOME**

De Julien Cramillet

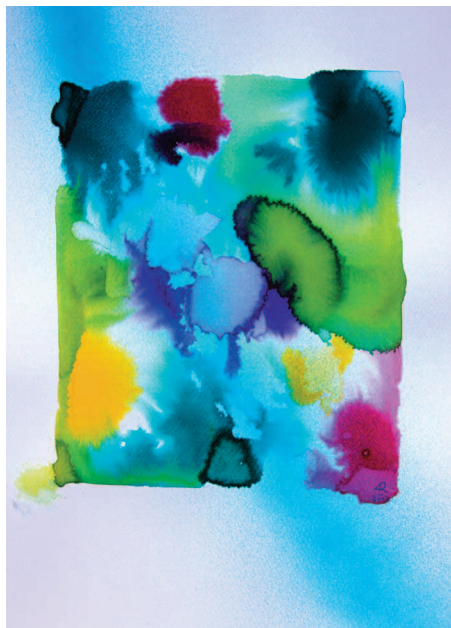
Théâtre

■ 6 au 29 janvier / 10h00

MÉDIATHÈQUE ANTOINE CHANUT

EXPOSITION ENCRES ET TRACES

Par Agathe Rakotomalala, artiste peintre.
 Dans mes artères coulent tanins et pigments,
 ce depuis ma plus tendre enfance.
 Ces couleurs sont dans ma tête depuis que
 je sais tenir un crayon entre les doigts.
 Alors, je les ai enfin jetées sur papier. La vie
 est belle.



■ 9 janvier au 28 février 2015

ESPACE MATISSE

VULCAIN 2

Suite à l'exposition de David Beck au
 Palace de Montataire (décembre 2014),
 celle de l'Espace Henri Matisse propo-
 sera un élargissement du point de vue.
 L'œuvre «le marteau de Vulcain» exposée
 au Palace dans l'idée de montrer la
 généalogie de sa production, sera mon-
 trée ici dans ses conséquences : les
 œuvres nées autour du projet, et après
 lui.



■ 31 janvier au 28 février / 10h30

MÉDIATHÈQUE ANTOINE CHANUT

EXPOSITION ZONE ROUGE

Zone rouge : 14 -18 Mémoires partagées de Francis Macard



■ Direction de la culture

Adresse postale :
Hôtel de ville - BP 76
Place François Mitterrand
Adresse bureaux :
36, rue Aristide Briand
Tél. : 03 44 29 51 30
culture@mairie-creil.fr

■ Espace culturel La Faïencerie

Allée Nelson - Tél. : 03 44 72 22 07
espace.culturel.faiencerie@mairie-creil.fr

■ Conservatoire Municipal de Musique et de Danse

Classé CRC par l'État
Place François Mitterrand
Tél. : 03 44 29 51 48
conservatoire@mairie-creil.fr

Horaires d'ouverture :

Lundi : 15h-20h30
Mardi, jeudi, vendredi : 14h-20h30
Mercredi : 9h-19h (sans interruption)
Samedi : 9h-18h (sans interruption)

■ Espace Henri Matisse

Ateliers d'Arts - Quartier du Moulin
101, rue Jean-Baptiste Carpeaux
Tél. : 03 44 24 09 19
espace.matisse@mairie-creil.fr

Horaires d'ouverture :

Mardi au vendredi : 9h-12h / 14h-18h
Samedi : 9h-12h / 14h-17h

■ Grange à Musique

16, boulevard Salvador Allende
Tél. : 03 44 72 21 40
gam@mairie-creil.fr

■ La Locomotive

14, rue Louis Lebrun
Tél. : 03 44 56 18 43
locomotive@mairie-creil.fr

■ Maison Creilloise des Associations

11, rue des Hironvalles
Tél. : 03 44 64 10 76
mca@mairie-creil.fr

Horaires d'ouverture :

Lundi 14h-17h
Mardi au samedi : 9h-12h et 14h-18h

■ Musée Gallé-Juillet

■ Maison de la Faïence

Place François Mitterrand
Tél. : 03 44 29 51 50
musee@mairie-creil.fr

Horaires d'ouverture :

Visites individuelles :

Mercredi au samedi : 14h-17h
Dimanche 14h30-17h30
Maison Gallé Juillet : visite obligatoire toutes les heures (durée 45 mn)
Maison de la Faïence : visite libre, tablettes tactiles à disposition

Groupes : sur réservation
au 03 44 29 51 50

Fermeture : jours fériés

Tarifs :

- plein tarif : 6,00 €
- pass (4 entrées) : 21,00 €
- demi tarif : 3,00 €
- entrée gratuite : - de 18 ans,
1^{er} dimanche du mois et lors des animations

■ La Faïencerie-Théâtre de Creil

Allée Nelson - BP 50012
Tél. : 03 44 24 01 01
accueil@faïencerie-theatre.com

Horaires d'ouverture :

Mardi, jeudi, vendredi : 14h-18h
Mercredi, samedi : 10h-12h30 / 14h-18h
(horaires particuliers pendant les petites vacances scolaires. Se renseigner)

■ Médiathèque

Antoine Chanut et ses annexes

Espace culturel la Faïencerie
Allée Nelson
Tél. : 03 44 25 25 80
mediatheque@mairie-creil.fr

Horaires d'ouverture :

Mardi, mercredi, vendredi,
samedi : 10h-12h30 / 14h-18h
Jeudi : 14h-18h (fermé pendant les petites vacances scolaires)

■ Médiathèque Jean-Pierre Besse

346, avenue Léonard de Vinci
Tél. : 03 44 29 51 80
mediatheques.annexes@mairie-creil.fr

■ Médiathèque l'abricotine

2 ter, rue Henri Dunant
Tél. : 03 44 25 36 13
mediatheques.annexes@mairie-creil.fr

Horaires d'ouverture des deux annexes :

Mardi, vendredi : 14h-18h
Mercredi, samedi : 10h-12h / 14h-18h

JANVIER

S3	J DRAGONS ET PRINCESSES	MÉDIATHÈQUE J.P BESSE	14h00
M6	E EXPOSITION ENCRE ET TRACES C TIMBUKTU	MÉDIATHÈQUE A. CHANUT FAÏENCERIE-THÉÂTRE	10h00 20h30
V9	E VULCAIN 2 R CONTES EN HIVER	ESPACE MATISSE MÉDIATHÈQUE A. CHANUT	18h00
S10	J ATELIERS PARENTS/ENFANTS : OUVRIR LES LIVRES R ATELIER INFORMATIQUE R CLUB DES LECTEURS J HEURE DU CONTE R RENCONTRE AUTEUR M A QUEEN OF HEART	MÉDIATHÈQUE ABRICOTINE MÉDIATHÈQUE A. CHANUT MÉDIATHÈQUE A. CHANUT MÉDIATHÈQUE J.P BESSE MÉDIATHÈQUE A. CHANUT FAÏENCERIE-THÉÂTRE	10h00 10h30 14h00 15h00 15h30 20h30
M13	C 71	FAÏENCERIE-THÉÂTRE	20h30
M14	J LA MALLE AUX TRÉSORS S BABA	MÉDIATHÈQUE A. CHANUT FAÏENCERIE-THÉÂTRE	15h00 18h00
V16	J HEURE DU CONTE S EL CID	MÉDIATHÈQUE A. CHANUT FAÏENCERIE-THÉÂTRE	10h00 20h30
S17	R STAGE DE FORMATION ART DE CONTER R STAGE DE FORMATION LECTURE À HAUTE VOIX S BABA J ATELIER LA TÊTE ET LES MAINS C LES YEUX JAUNES DES CROCODILES M CONCERT DE L'ORCHESTRE JUNIOR DU CONSERVATOIRE	MÉDIATHÈQUE J.P BESSE MÉDIATHÈQUE A. CHANUT FAÏENCERIE-THÉÂTRE MÉDIATHÈQUE ABRICOTINE MÉDIATHÈQUE A.CHANUT MAISON ASSOCIATIONS	9h00 9h30 10h00 10h00 15h30 17h00
M20	S IL N'EST PAS ENCORE MINUIT	FAÏENCERIE-THÉÂTRE	20h30

C Cinéma

E Exposition

J Jeunesse

M Musique

R Rencontre

S Spectacle

JANVIER

M21	<p>R STAGE DE FORMATION ART DE CONTER</p> <p>J KHUMBA</p> <p>J BLACKIE ET KANUTO</p> <p>J GOÛTER PHILO</p>	<p>MÉDIATHÈQUE A. CHANUT 9h30</p> <p>MÉDIATHÈQUE ABRICOTINE 15h00</p> <p>MÉDIATHÈQUE A. CHANUT 15h30</p> <p>MÉDIATHÈQUE J.P BESSE 16h00</p>
J22	<p>C L'ENLÈVEMENT AU SÉRAIL</p>	<p>FAÏENCERIE-THÉÂTRE 19h00</p>
S24	<p>R ATELIER INFORMATIQUE</p> <p>M WAZ UP BATTLE 4.0</p> <p>M CONCERT PILE & FACE</p>	<p>MÉDIATHÈQUE A. CHANUT 10h30</p> <p>GRANGE À MUSIQUE 15h00</p> <p>MÉDIATHÈQUE A. CHANUT 17h30</p>
D25	<p>M CONCERT DU NOUVEL AN 2015</p>	<p>FAÏENCERIE-THÉÂTRE 17h00</p>
M28	<p>S MAY B</p>	<p>FAÏENCERIE-THÉÂTRE 20h30</p>
J29	<p>C QUI VIVE</p>	<p>FAÏENCERIE-THÉÂTRE 20h30</p>
V30	<p>S LES RDV DE LA MANUFACTURE 3.2</p>	<p>FAÏENCERIE-THÉÂTRE 20h30</p>
S31	<p>E EXPOSITION ZONE ROUGE</p> <p>R RENCONTRE AUTEUR</p> <p>S SOIRÉE TCHAIKOVSKI</p> <p>M PRIMITIVE DUB 17</p> <p>BLACKBOARD JUNGLE</p> <p>BLACK ROSE SOUND</p>	<p>MÉDIATHÈQUE A. CHANUT 10h30</p> <p>MÉDIATHÈQUE A. CHANUT 15h30</p> <p>FAÏENCERIE-THÉÂTRE 18h30</p> <p>GRANGE À MUSIQUE 22h00</p>

FÉVRIER

M3	<p>C MR TURNER</p>	<p>FAÏENCERIE-THÉÂTRE 20h30</p>
M4	<p>J LES AVENTURES DE LOLO</p> <p>J ATELIER LA TÊTE ET LES MAINS</p>	<p>MÉDIATHÈQUE ABRICOTINE 15h00</p> <p>MÉDIATHÈQUE A. CHANUT 15h30</p>
J5	<p>M HIP-HOP</p>	<p>GRANGE À MUSIQUE 20h00</p>
J5V6	<p>S BOBY FISCHER VIT À PASSADENA</p>	<p>FAÏENCERIE-THÉÂTRE 20h30</p>
S7	<p>J ATELIER LA TÊTE ET LES MAINS</p> <p>R ATELIER INFORMATIQUE</p> <p>J LE JOUEUR DE FLÛTE</p> <p>M RÉCITAL LISZT</p>	<p>MÉDIATHÈQUE ABRICOTINE 10h00</p> <p>MÉDIATHÈQUE A. CHANUT 10h30</p> <p>MÉDIATHÈQUE J.P BESSE 14h00</p> <p>MANUFACTURE 15h30</p>

FÉVRIER

S7	R CAFÉ PHILO	MÉDIATHÈQUE A. CHANUT	10h30
	M LA CAUTION	GRANGE À MUSIQUE	20h30
M10	C WHITE GOD	FAÏENCERIE-THÉÂTRE	20h30
M11	S PARADE & NOS LIMITES	FAÏENCERIE-THÉÂTRE	20h30
J12	S PARADE & NOS LIMITES	FAÏENCERIE-THÉÂTRE	20h30
V13	J LA MALLE AUX TRÉSORS	MÉDIATHÈQUE ABRICOTINE	10h00
S14	R ATELIER INFORMATIQUE	MÉDIATHÈQUE A. CHANUT	10h30
	J AU TEMPS DU MOYEN-ÂGE	MÉDIATHÈQUE J.P BESSE	14h00
	R CLUB DES LECTEURS	MÉDIATHÈQUE A. CHANUT	14h00
	M LES PLUS BELLES OEUVRES DE MUSIQUE CLASSIQUE	FAÏENCERIE-THÉÂTRE	15h30
	C LULU FEMME NUE	MÉDIATHÈQUE A. CHANUT	20h30
	M LES AMIS DE LA GRANGE ALTARBA	GRANGE À MUSIQUE	20h30
M17	S LES PARTICULES ÉLÉMENTAIRES	FAÏENCERIE-THÉÂTRE	19h30
M18	J HEURE DU CONTE	MÉDIATHÈQUE A. CHANUT	15h00
	J GOÛTER PHILO	MÉDIATHÈQUE J.P BESSE	16h00
	C LES NOUVEAUX SAUVAGES	FAÏENCERIE-THÉÂTRE	20h30
J19	S LES RDV DE LA MANUFACTURE 3.3	FAÏENCERIE-THÉÂTRE	20h30
S21	J ATELIER LA TÊTE ET LES MAINS	MÉDIATHÈQUE ABRICOTINE	10h00
	M ARANDEL	GRANGE À MUSIQUE	20h30
M24	C 108 ROIS-DÉMONS	FAÏENCERIE-THÉÂTRE	14h30
	J BLANCHE NEIGE	MÉDIATHÈQUE A. CHANUT	15h30
	C EDEN	FAÏENCERIE-THÉÂTRE	20h30
M25	J PETITES Z'ESCAPADES : 6 CONTES ET FANTAISIES DE FOLIMAGE	MÉDIATHÈQUE ABRICOTINE	15h00
	J KHUMBA	MÉDIATHÈQUE A. CHANUT	15h30
V27	J GARÇON AUX GRANDES OREILLES	MÉDIATHÈQUE ABRICOTINE	15h00
	J TARZAN	MÉDIATHÈQUE A. CHANUT	15h30
S28	J LILI, LA PETITE SORCIÈRE, LE DRAGON ET LE LIVRE MAGIQUE	MÉDIATHÈQUE A. CHANUT	15h30

AFRIKA BAMBAATAA

LA GRANGE À MUSIQUE FÊTE LE HIP-HOP



■ Jeudi 5 février 2015 - 20h00

Grange à musique

Il y a 35 ans naissait dans le Bronx un mouvement novateur et contestataire : le hip-hop. Un mouvement qui a su investir et révolutionner tous les arts (danse, écriture, arts visuels et, bien entendu, musique). Une culture d'abord communautaire devenue aujourd'hui universelle.

La GAM a voulu fêter cet anniversaire de la plus belle manière qui soit en invitant le fondateur du genre, l'américain **Afrika Bambaataa**. Auteur du tube planétaire Planet Rock, il est aussi le premier DJ hip-hop connu, il officiait dans de grandes «parties» pendant les années 70, lesquelles laissaient déjà présager la montée en force du hip-hop. Une grande fête dans l'esprit block party en prévision !

Ajoutons à cela la venue du duo Français La Caution, fer de lance d'un hip-hop français alternatif et sans limite avec toujours un temps d'avance, la soirée des Amis De La Grange qui invitent Al'Tarba et son hip-hop instrumental très cinématographique et, pour la 4^e année, le battle de danse hip hop Waz Up Battle désormais devenu incontournable pour les danseurs de la France entière.

Enfin La Grange à Musique s'attèle à développer la culture hip-hop avec des ateliers artistiques au collège Gabriel Havez (depuis maintenant 3 ans) et un parcours découverte dans plusieurs lycées picards avec au programme : interventions d'artistes, acteurs médiatiques régionaux et nationaux et ateliers autour des différentes disciplines du hip-hop (musique, street-art, danse)

Voir page 8 et 9 les autres programmations hip-hop

Renseignements

Grange à musique

16, boulevard Salvador Allende

Tél. : 03 44 72 21 40

www.gam-creil.fr/billetterie-gam



C'est
maintenant !
www.creil.fr

LA VILLE
CREIL
OISE-PICARDIE