

# Le souffle de la flûte se joint aux cordes



## Concert

**samedi 29 mars 2014  
16h00**

Maison creilloise des associations

[conservatoire@mairie-creil.fr](mailto:conservatoire@mairie-creil.fr)  
Tél. : 03 44 29 51 48

**Entrée libre  
et gratuite**



**C'est  
maintenant !**  
[www.creil.fr](http://www.creil.fr)

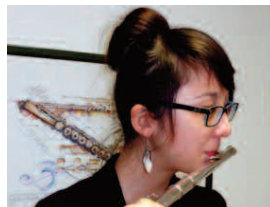
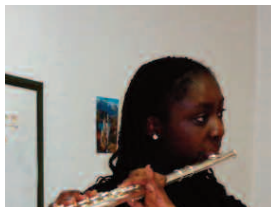
LA VILLE  
**CREIL**  
OISEPICARDIE

Le Conservatoire Municipal de Musique et de Danse de Creil (CMMD-CRC)  
vous présente

**L'orchestre à cordes junior**  
**Les ensembles de violons**  
**Les ensembles de flûtes traversières**

**Le souffle de la flûte se joint aux cordes**

Après-midi musical animé par quelques-uns des jeunes musiciens du Conservatoire.



Les ensembles de flûtes d'Élisabeth Dutrieux, les ensembles de violons et l'orchestre junior dirigés par Mathilde Gileni-Mondon, proposent au public un répertoire varié, passant par la musique classique et la musique de film.